

Introduction

2015年 ブラジル貿易動向

2016年2月25日
ブラジル日本商工会議所
貿易部会

1. 総括

半期ごとの輸出入額の推移

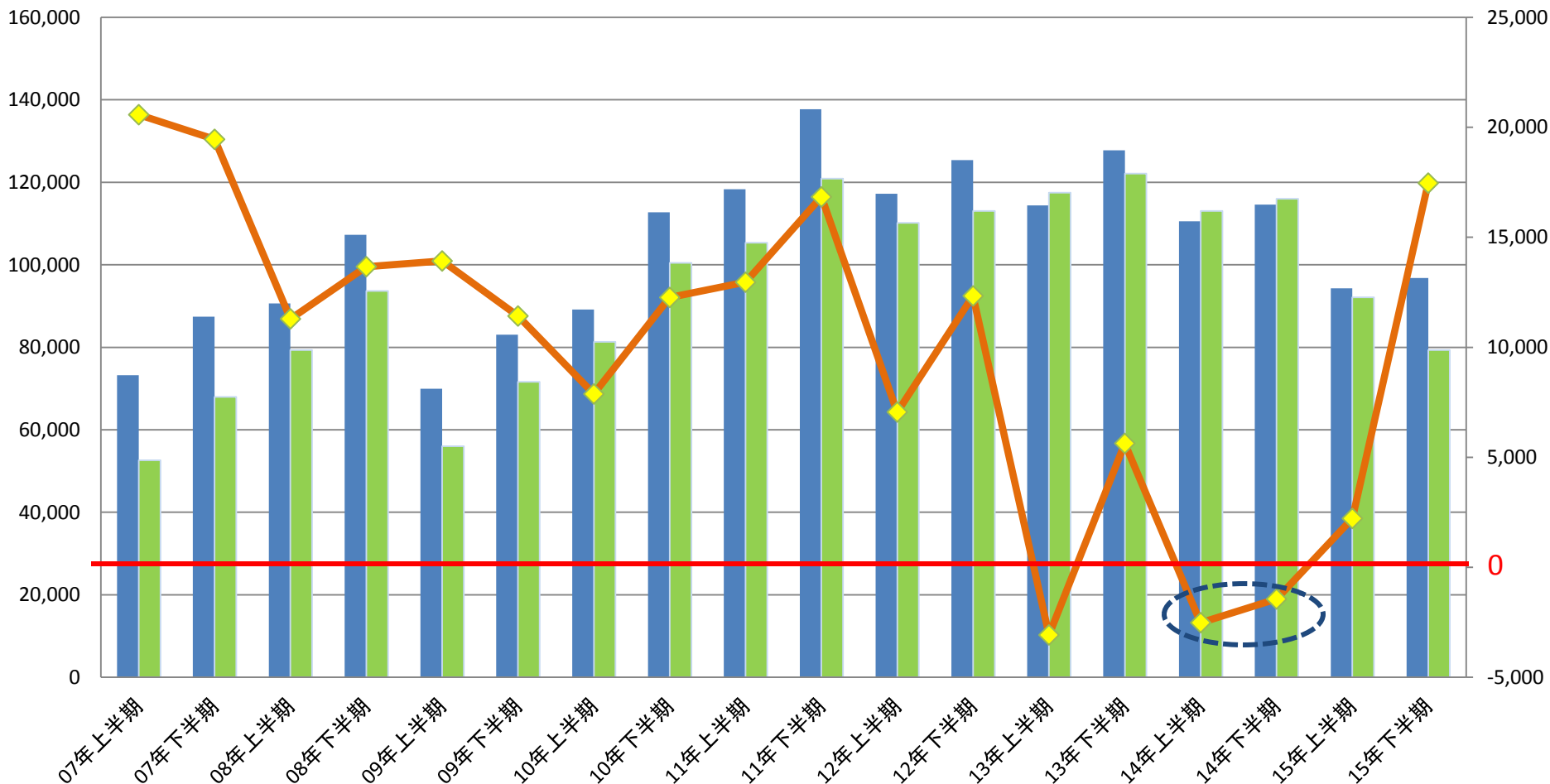
<輸出入額>

■ 輸出額

■ 輸入額

◆ 貿易収支

<貿易収支>



(単位:百万ドル)

為替レート 2014年 R\$2.35/US\$
(期中平均) 2015年 R\$3.33/US\$

<出所> 開発商工省貿易局 (SECEX)

2. 輸出 ～主要商品別～

金額: 単位百万ドル

数量: 単位千トン(*乗用車のみ単位は「台数」)

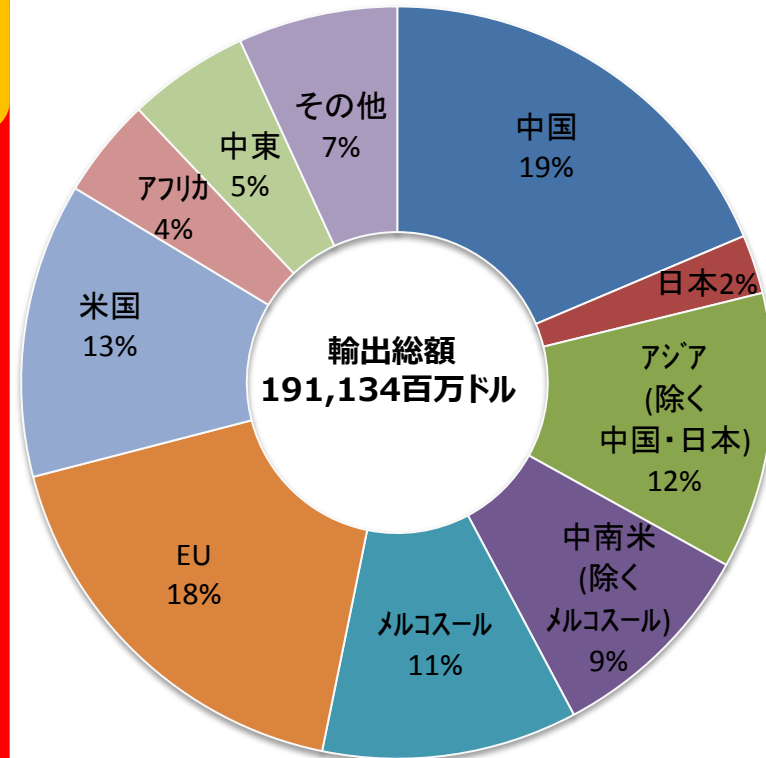
	2014年			2015年			増減率	
	金額	金額 構成比	数量	金額	金額 構成比	数量	金額 増減率	数量 増減率
一次産品	109,556	48.7%	480,730	87,188	45.6%	534,725	-20.4%	11.2%
大豆	23,277	10.3%	45,691	20,984	10.9%	54,324	-9.9%	18.9%
鉄鉱石	25,819	11.5%	344,384	14,076	7.4%	366,194	-45.5%	6.3%
原油	16,357	7.3%	27,058	11,781	6.2%	38,416	-27.9%	41.9%
鶏肉	6,893	3.1%	3,648	6,230	3.3%	3,888	-9.6%	6.6%
半製品	29,065	12.9%	44,263	26,463	13.9%	48,189	-8.9%	8.9%
粗糖	7,450	3.3%	19,261	5,901	3.1%	18,927	-20.8%	-1.7%
化学木材パルプ	5,290	2.4%	11,028	5,586	2.9%	11,963	5.6%	8.5%
鉄鋼半製品	3,194	1.4%	6,295	3,008	1.6%	8,716	-5.8%	38.5%
合金	2,746	1.2%	364	2,260	1.2%	321	-17.7%	-11.9%
工業製品	80,211	35.6%	45,904	72,791	38.1%	48,338	-9.3%	5.3%
航空機	3,430	1.5%	2	4,034	2.1%	3	17.6%	20.4%
乗用車	3,195	1.4%	* 309,874	3,366	1.8%	* 388,761	5.4%	25.5%
水酸化アルミニウム	2,409	1.1%	8,634	2,593	1.4%	8,966	7.7%	3.9%
自動車・トラクター部品	2,579	1.2%	344	2,297	1.2%	337	-10.9%	-2.1%
その他	6,268	2.8%	5,833	4,692	2.5%	6,375	-25.1%	9.3%
輸出総額	225,100	100%	576,730	191,134	100%	637,627	-15.1%	10.6%

2. 輸出 ～主要国/地域別～

(単位:百万ドル)

国名	2014年	2015年		増減率
		金額	構成比	
中国	40,616	35,607	18.6%	-12.3%
米国	27,027	24,079	12.6%	-10.9%
アルゼンチン	14,281	12,800	6.7%	-10.4%
オランダ	13,035	10,044	5.3%	-22.9%
ドイツ	6,632	5,178	2.7%	-21.9%
日本	6,718	4,844	2.5%	-27.9%
チリ	4,984	3,978	2.1%	-20.2%
インド	4,788	3,617	1.9%	-24.5%
メキシコ	3,669	3,588	1.9%	-2.2%
イタリア	4,020	3,270	1.7%	-18.7%
その他	99,330	84,129	44.0%	-15.3%
輸出総額	225,100	191,134	100.0%	-15.1%

地域別構成比率



<出所> 開発商工省貿易局 (SECEX)

3. 輸入 ～主要商品別～

金額:単位百万ドル

数量:単位千トン(*乗用車のみ単位は「台数」)

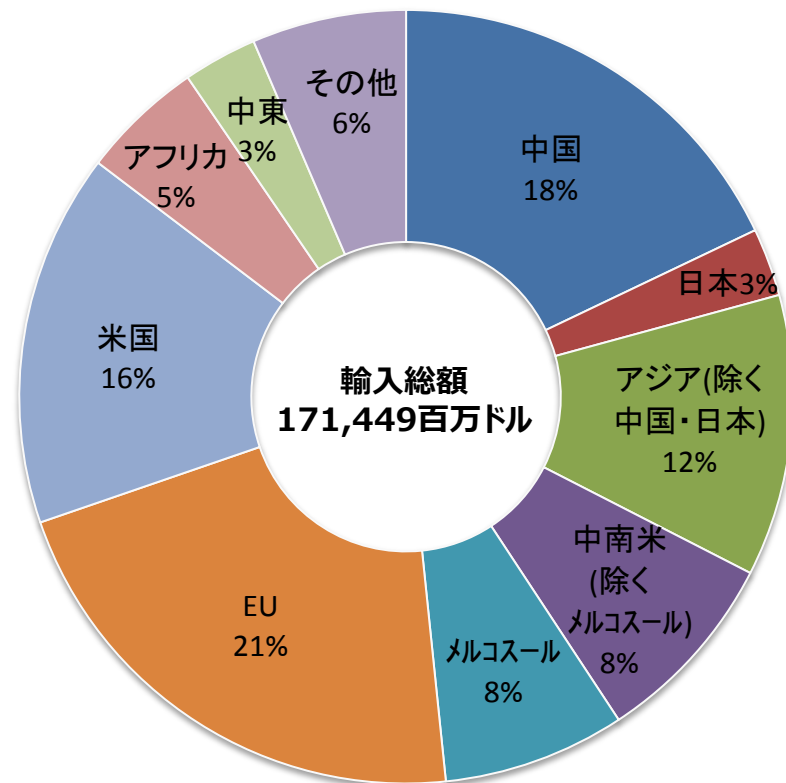
	2014年			2015年			増減率	
	金額	金額 構成比	数量	金額	金額 構成比	数量	金額 増減率	数量 増減率
一次産品	31,573	13.8%	71,220	19,874	11.6%	68,012	-37.1%	-4.5%
原油	15,533	6.8%	19,220	7,380	4.3%	16,092	-52.5%	-16.3%
天然ガス	3,827	1.7%	9,076	2,568	1.5%	9,347	-32.9%	2.9%
半製品	7,815	3.4%	10,963	6,853	4.0%	9,773	-12.3%	-10.9%
塩化カリウム	2,897	1.3%	9,051	2,513	1.5%	7,821	-13.2%	-13.6%
工業製品	189,765	82.8%	83,125	144,720	84.4%	68,687	-23.7%	-17.4%
医薬品	6,760	3.0%	35	5,834	3.4%	37	-13.7%	3.3%
自動車部品	7,143	3.1%	882	5,361	3.1%	697	-24.9%	-20.9%
乗用車	7,675	3.4%	* 505,292	5,019	2.9%	* 336,000	-34.6%	-33.5%
燃料油	9,036	3.9%	10,010	3,556	2.1%	6,272	-60.6%	-37.3%
殺虫剤、除草剤	3,464	1.5%	293	3,080	1.8%	293	-11.1%	-0.3%
半導体	4,537	2.0%	3	3,025	1.8%	2	-33.3%	-31.2%
輸入総額	229,154	100%	165,309	171,449	100%	146,472	-25.2%	-11.4%

3. 輸入 ～主要国/地域別～

(単位:百万ドル)

国名	2014年	2015年		増減率
		金額	構成比	
中国	37,344	30,719	17.9%	-17.7%
米国	35,018	26,471	15.4%	-24.4%
ドイツ	13,837	10,379	6.1%	-24.9%
アルゼンチン	14,142	10,284	6.0%	-27.3%
韓国	8,525	5,420	3.2%	-36.4%
日本	5,901	4,877	2.8%	-17.4%
イタリア	6,311	4,675	2.7%	-25.9%
ナイジェリア	9,495	4,633	2.7%	-51.2%
フランス	5,700	4,457	2.6%	-21.8%
メキシコ	5,363	4,377	2.6%	-18.3%
その他	87,518	65,157	38.0%	-25.6%
輸入総額	229,154	171,449	100%	-25.2%

地域別構成比率



<出所> 開発商工省貿易局(SECEX)

4. 対日貿易

輸出

(単位:百万ドル)

商品名	2014年	2015年		伸び率
		金額	構成比	
鉄鉱石	2,447	1,208	24.9%	-50.6%
鶏肉	1,074	836	17.3%	-22.2%
とうもろこし	232	461	9.5%	98.1%
コーヒー豆	488	439	9.1%	-10.0%
アルミニウム	442	367	7.6%	-16.9%
合金	304	230	4.7%	-24.2%
大豆	299	185	3.8%	-38.2%
化学木材パルプ	101	103	2.1%	2.2%
冷凍オレンジ	102	90	1.9%	-11.6%
航空機	57	87	1.8%	52.9%
その他	1,168	834	17.2%	-28.6%
合計	6,718	4,844	100%	-27.9%

輸入

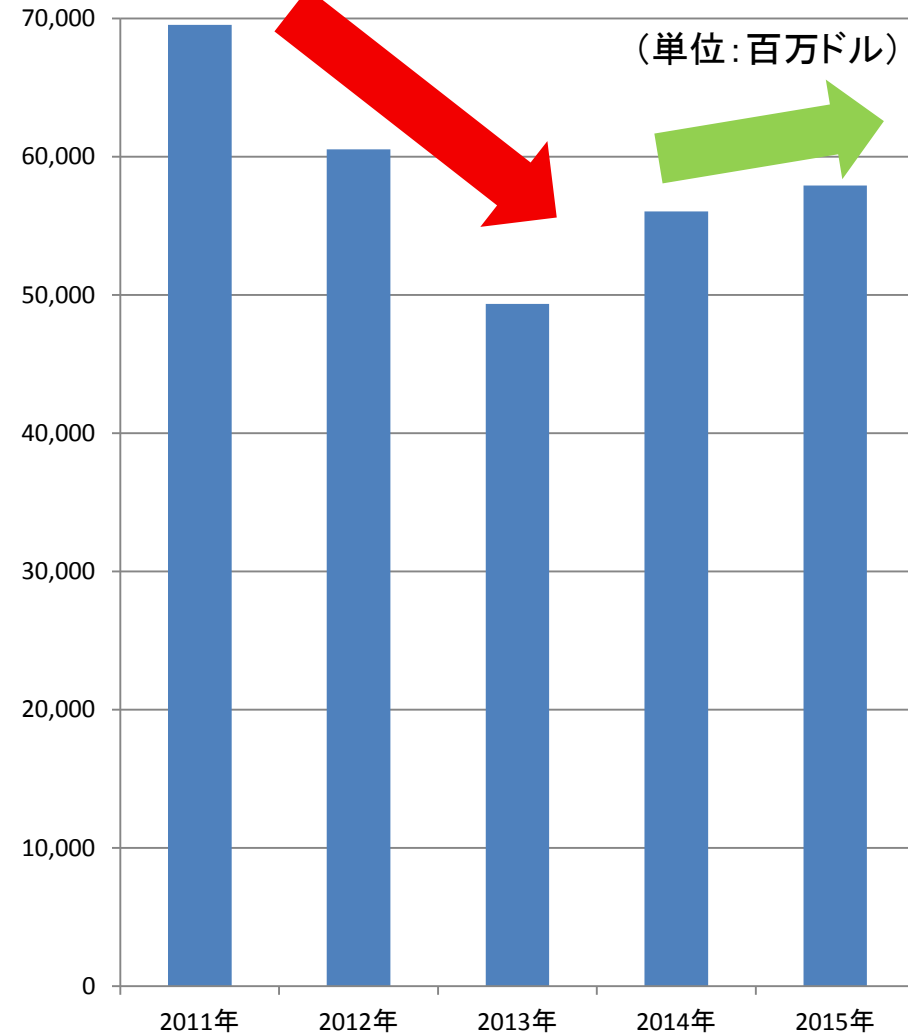
(単位:百万ドル)

商品名	2014年	2015年		伸び率
		金額	構成比	
自動車・トラクター部品	584	505	10.4%	-13.5%
乗用車	417	325	6.7%	-22.0%
測定機器等	270	223	4.6%	-17.4%
ベアリング・歯車 及びそれら部品	228	185	3.8%	-18.9%
自動車エンジン部品	202	172	3.5%	-14.8%
鋼管製品	89	163	3.3%	82.4%
複素環式化合物	153	137	2.8%	-10.5%
自動車用エンジン 及びそれらの部品	135	119	2.4%	-12.0%
自動車二輪車部品	113	113	2.3%	0.6%
鉄道鉄鋼関連	42	101	2.1%	142.5%
その他	3,663	2,828	58.0%	-22.8%
合計	5,901	4,877	100.0%	-17.4%

<出所> 開発商工省貿易局(SECEX)

5. 対内直接投資 ～推移・国別～

対内直接投資推移



国別対内直接投資

国	2014年	2015年		伸び率
		金額	構成比	
オランダ	8,791	11,573	20.0%	31.6%
米国	8,580	6,647	11.5%	-22.5%
ルクセンブルク	6,659	6,599	11.4%	-0.9%
スペイン	5,962	6,570	11.3%	10.2%
ドイツ	1,574	3,453	6.0%	119.3%
日本	3,780	2,878	5.0%	-23.9%
フランス	2,945	2,841	4.9%	-3.5%
ノルウェー	554	2,445	4.2%	340.9%
イタリア	868	1,720	3.0%	98.0%
英国	1,726	1,649	2.8%	-4.5%
その他	14,659	11,534	20%	-21.3%
合計	56,099	57,907	100%	3.2%

5. 対内直接投資～主要業種別～

(単位:百万ドル)

	2014年		2015年		伸び率
	金額	構成比	金額	構成比	
一次産品 (農業・畜産・鉱業・その他)	5,620	10.0%	8,309	14.4%	47.8%
石油・天然ガス採掘	2,158	3.8%	4,594	7.9%	112.9%
金属鉱物採掘業	2,148	3.8%	1,516	2.6%	-29.4%
工業 (その他も含む)	16,922	30.2%	20,966	36.2%	23.9%
自動車・トレーラー・車体	2,913	5.2%	4,517	7.8%	55.1%
化学製品	2,176	3.9%	2,416	4.2%	11.0%
食品	1,547	2.8%	2,320	4.0%	50.0%
タバコ製品	40	0.1%	2,184	3.8%	5360.0%
コンピューター機器、電子製品	1,528	2.7%	1,122	1.9%	-26.6%
機械装置	814	1.5%	1,086	1.9%	33.4%
サービス業 (その他も含む)	33,357	59.5%	28,409	49.1%	-14.8%
商業 (自動車除く)	5,656	10.1%	5,470	9.4%	-3.3%
通信	4,918	8.8%	4,551	7.9%	-7.5%
電気・ガス	2,551	4.5%	3,929	6.8%	54.0%
不動産	1,640	2.9%	2,150	3.7%	31.1%
金融・同補助サービス	4,763	8.5%	1,381	2.4%	-71.0%
不動産売買	199	0.4%	221	0.4%	11.0%
合計	56,099	100.0%	57,907	100.0%	3.2%

<出所>ブラジル中央銀行

6. まとめ ～2016年見通し～

