



PERSPECTIVAS DO PARAGUAI

NO SEU RELACIONAMENTO COMERCIAL COM O BRASIL



TETÃ MBA'E' AOPY
HA ÑEMU
Motenondcha
Ministerio de
INDUSTRIA
Y COMERCIO

■ TETÃ REKUÁI
■ GOBIERNO NACIONAL

*Paraguay
de la gente*



EIXOS DO GOVERNO

REFORMA JUDICIAL

CONSOLIDAR SISTEMA
DE PROTEÇÃO SOCIAL

TRANSFORMAÇÃO
EDUCATIVA E JOVENS

OPERATIVOS CONTRA
O TRÁFICO DE
DROGAS

CAMBIO CLIMATICO

PARTICIPAÇÃO ATIVA
DA MULHER PARA O
DESENVOLVIMENTO
DO PAIS

O Paraguai é uma das economias mais abertas do mundo. A interação com o mundo é um elemento primordial para gerar desenvolvimento; as alianças são essenciais como uma forma de melhorar a integração a nível mundial.

Integração regional plena, respeitando a soberania e independência de cada um dos povos.



TETÁ MBA'E'APOPY
HA NEMU
Motcononda
Ministerio de
INDUSTRIA
Y COMERCIO

■ TETÁ REKUÁI
■ GOBIERNO NACIONAL

Paraguay
de la gente



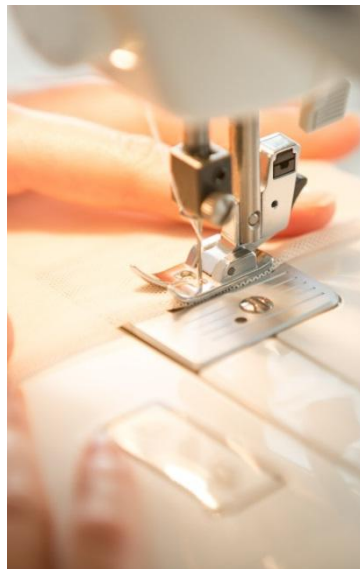
5 PILARES DO MINISTÉRIO DA INDÚSTRIA E COMÉRCIO



Atendimento
às indústrias e
comércios
instalados no
Paraguai.



Atração
de investimentos
de grande porte.



Fortalecimento
das Micro,
Pequenas e
Medias empresas



Promoção
da Economia
Laranja (Indústrias
Criativas)



Modernização
do Ministério da
Indústria e
Comércio.



TETÁ MBA'E'APOPY
HA NEMU
Motcononda
Ministerio de
INDUSTRIA
Y COMERCIO

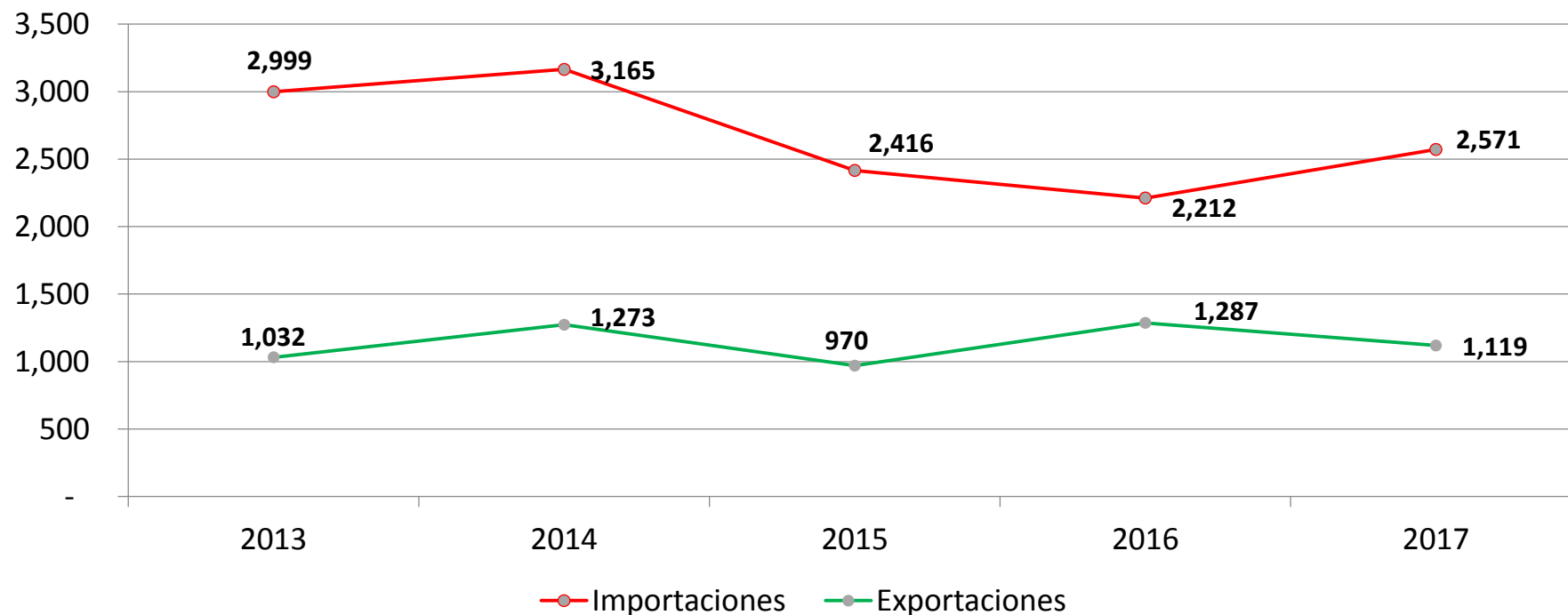
TETÁ REKUÁI
GOBIERNO NACIONAL

Paraguay
de la gente



BALANÇA COMERCIAL PARAGUAI - BRASIL

INTERCÂMBIO COMERCIAL DE BENS TANGÍVEIS (EM MILHÕES DE DÓLARES)



FONTE: Banco Central del Paraguay

OBSERVAÇÃO: Não inclui exportações de energia elétrica



TETĀ MBA'E'AOPY
HA NĒMU
Motchondeha
Ministerio de
INDUSTRIA
Y COMERCIO

TETĀ REKUÁI
GOBIERNO NACIONAL

Paraguay
de la gente



INTERCÂMBIO COMERCIAL

PARAGUAI - BRASIL

(ANO 2017)

IMPORTAÇÕES PARAGUAIAS DESDE O BRASIL

PRODUTO	\$ MI
Fertilizantes compostos	134
Automóveis	72
Combustíveis	67
Caminhões	65
Cerveja	64
Outros produtos	2.169

EXPORTAÇÕES PARAGUAIAS AO BRASIL

PRODUTO	\$ MI
Cabos para automotores	194
Arroz	160
Carne bovina	110
Soja	84
Milho	76
Outros produtos	496

DADOS: Banco Central del Paraguay (BCP)



TETĀ MBA'E'ĀPOPY
HA NĒMU
Motcõndcha
Ministerio de
INDUSTRIA
Y COMERCIO

TETĀ REKUĀI
GOBIERNO NACIONAL

Paraguay
de la gente



PRINCIPAIS VANTAGENS COMPETITIVAS DO PARAGUAI COM EMPRESAS BRASILEIRAS

SETOR	FATORES COMPETITIVOS	PARAGUAI VS. BRASIL
<ul style="list-style-type: none">• Vestuário• Calçados• Autopeças• Eletrodomésticos• Produção Agrícola• Produtos Químicos e Metalúrgicos	Trabalho	Mano de obra treinada (-) 53,2%. Operador de Máquina (-) 29,3%. Mano de obra não qualificada (-) 35,2%.
	Salario /Horas (media em Dólares)	Media Salarial / Mês (-) 20,7%.
	População jovem	(+) 8,0%.
	Energia elétrica	USD/MWh (-) 63,6%.
	Impostos	IVA (-) 63,2%.
		Imposto de Renda (-) 60,0%.

FONTE: SUPPLY CHAIN REPORT, Progress Report, IPIE-IDB 2014



TETĀ MBA'E'ĀPOPY
HA NEMU
Motchondeha
Ministerio de
INDUSTRIA
Y COMERCIO

TETĀ REKUÁI
GOBIERNO NACIONAL

Paraguay
de la gente



ANALISE DOS SETORES COM MAIOR POTENCIAL

SETORES	IMPORTAÇÕES DO BRASIL DA CHINA (U\$ MI)*
Peças de reposição e acessórios de máquinas e motores	6.788
Outras maquinarias, motores e equipamentos	4.222
Produtos químicos	2.862
Confecções (Vestuário)	1.217
Acumuladores, dínamos, motores e geradores elétricos	959
Equipamentos e artigos elétricos	881
Peças de reposição, acessórios automóveis, caminhões e ciclos	821
Barras, chapas e vergalhões	776
Maquinas extratoras e outras de uso industrial	654
Artigos de ferramentaria	504
Pneus	269
Outros setores com potencial	3.567

* Média anual 2013-2017



TETĀ MBA'E'AOPY
HA NĒMU
Motcnoñcha
Ministerio de
INDUSTRIA
Y COMERCIO

■ TETĀ REKUÁI
■ GOBIERNO NACIONAL

Paraguay
de la gente

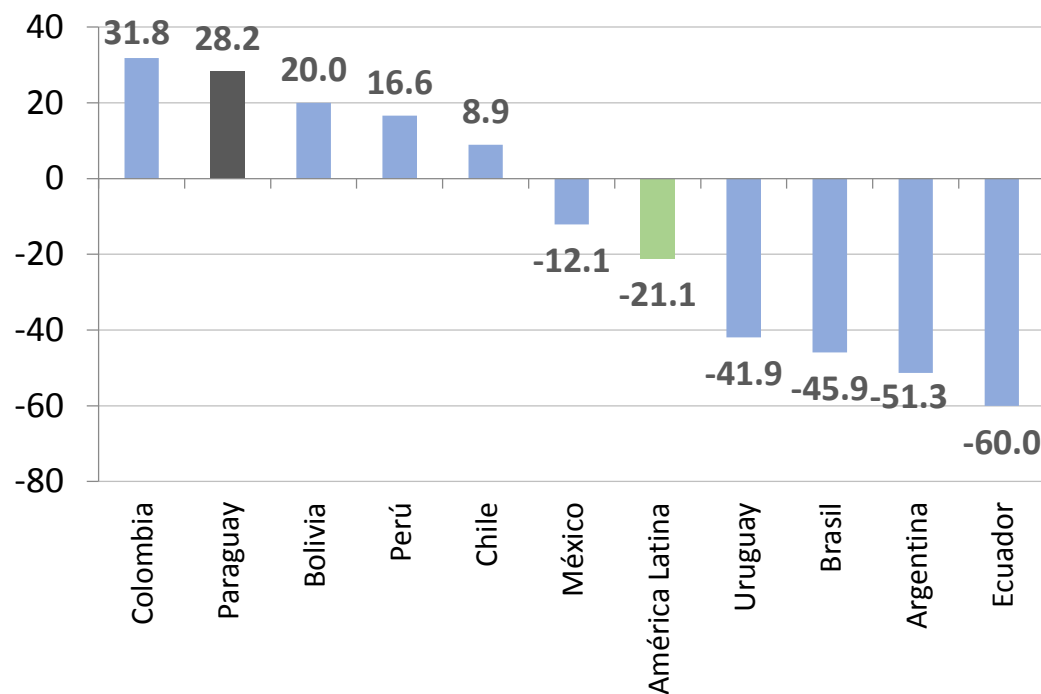


CLIMA DE NEGÓCIOS NA AMÉRICA LATINA

FUNDAÇÃO GETULIO VARGAS

CLIMA DE NEGÓCIOS NA AMÉRICA LATINA- JULHO 2017 -	
PAIS	PONTOS
Colombia	31,8
Paraguay	28,2
Bolivia	20,0
Perú	16,6
Chile	8,9
México	-12,1
<i>América Latina (média)</i>	<i>-21,1</i>
Uruguai	-41,9
Brasil	-45,9
Argentina	-51,3
Ecuador	-60,0

CLIMA DE NEGÓCIOS – FUNDAÇÃO GETULIO VARGAS
- JULHO 2018 -



Fonte: Fundação Getúlio Vargas (FGV)



TETĀ MBA'E'ĀPOPY
HA NĒMU
Motchonoha
Ministerio de
INDUSTRIA
Y COMERCIO

TETĀ REKUÁI
GOBIERNO NACIONAL

Paraguay
de la gente



A economia mais sólida da região com o maior ambiente de investimentos segundo organismos e qualificadoras internacionais. Sólida posição das reservas internacionais com relação à dívida, inflação controlada, média de **4,4%** anual de **crescimento do PIB nos últimos 10 anos.**

Fonte: BCP. 2008-2017



TETĀ MBA'E'AOPY
HA NĒMU
Motcononda
Ministerio de
INDUSTRIA
Y COMERCIO

■ TETĀ REKUĀI
■ GOBIERNO NACIONAL

Paraguay
de la gente



VARIAÇÃO E PROJEÇÃO DO PIB

VARIAÇÃO DO PRODUTO INTERNO BRUTO

PAIS	2017	2018
Argentina	2,9	-0,3
Bolivia	4,2	4,3
Brasil	1,0	1,6
Chile	1,5	3,9
Colombia	1,8	2,7
Equador	3,0	1,5
Paraguai	4,8	4,4
Perú	2,5	3,6
Uruguai	2,7	2,3
Venezuela	-13,0	-12,0
América Latina	1,2	1,5



NACIONES UNIDAS

CEPAL

Fonte: CEPAL, Estudio Económico 2018 (publicado em 23 de agosto de 2018). **Dados 2017:** Preliminares / **Dados 2018:** Projeções



TETĀ MBA'E'ĀPOPY
HA NĒMU
Motcnondeha
Ministerio de
INDUSTRIA
Y COMERCIO

TETĀ REKUÁI
GOBIERNO NACIONAL

Paraguay
de la gente



POTENCIAL DE CRESCIMENTO

TRIPlicAR
A PRODUÇÃO DE
ALIMENTOS



100.000
HABITAÇÕES p/ANO



3°
FROTA DE BARCAÇAS DO
MUNDO



ABUNDANTE
ENERGÍA ELÉTRICA A
PREÇOS COMPETITIVOS



4°
EXPORTADOR
MUNDIAL DE SOJA
E DERIVADOS



4°
EXPORTADOR
MUNDIAL DE
AMIDO



4°
EXPORTADOR
ERVA MATE



8°
EXPORTADOR
MUNDIAL DE
CARNE BOVINA



PROJEÇÃO
A CARNE DE AVES,
SUINOS E
PRODUTOS
AGROECOLÓGICOS

Fonte: CEPAL



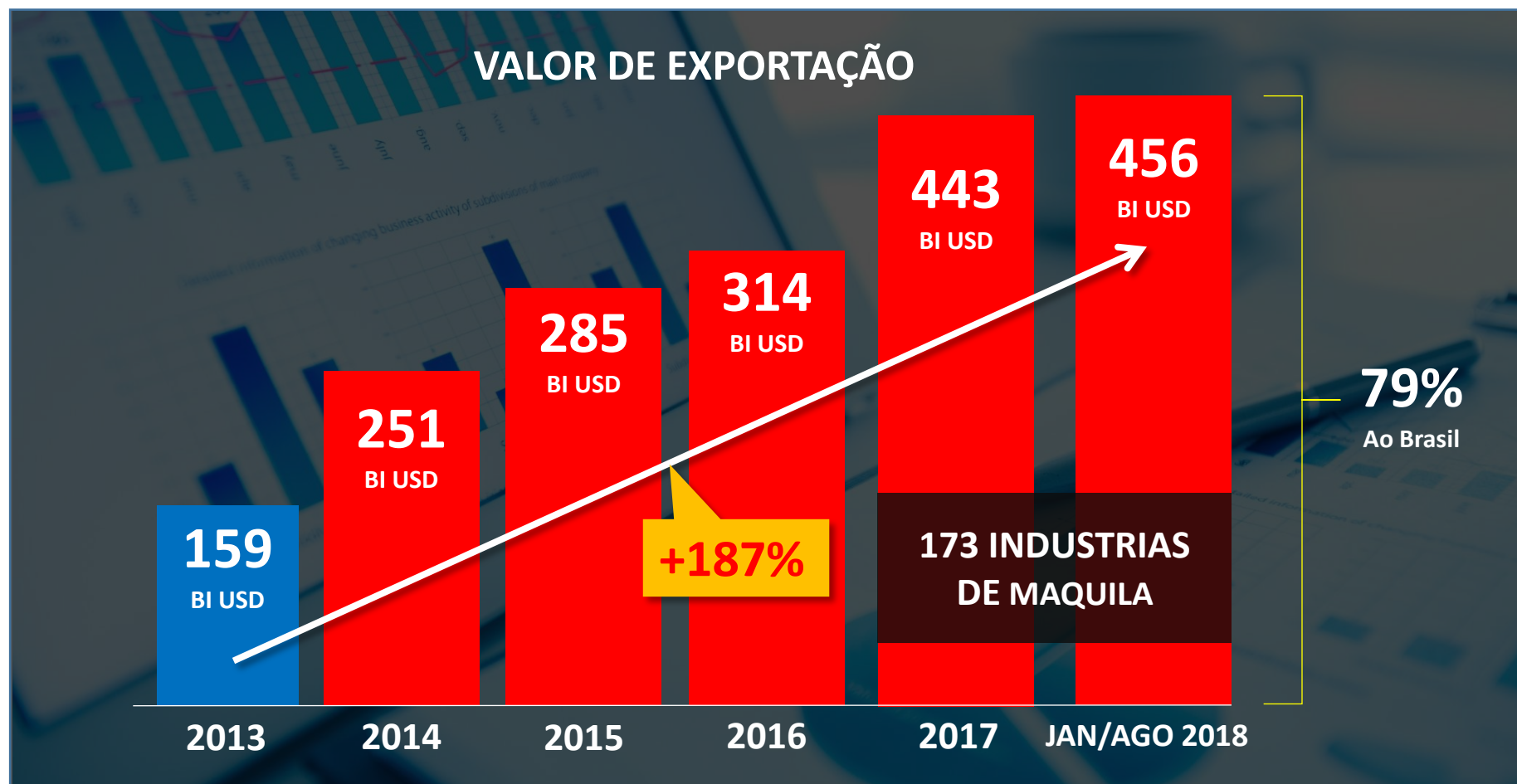
TETÁ MBA'E'APOPY
HA NEMU
Motcnondeha
Ministerio de
INDUSTRIA
Y COMERCIO

TETÁ REKUÁI
GOBIERNO NACIONAL

Paraguay
de la gente



INDUSTRIAS DE EXPORTAÇÃO



Fonte: CNIME / Agosto 2018; BCP / Setiembre 2018



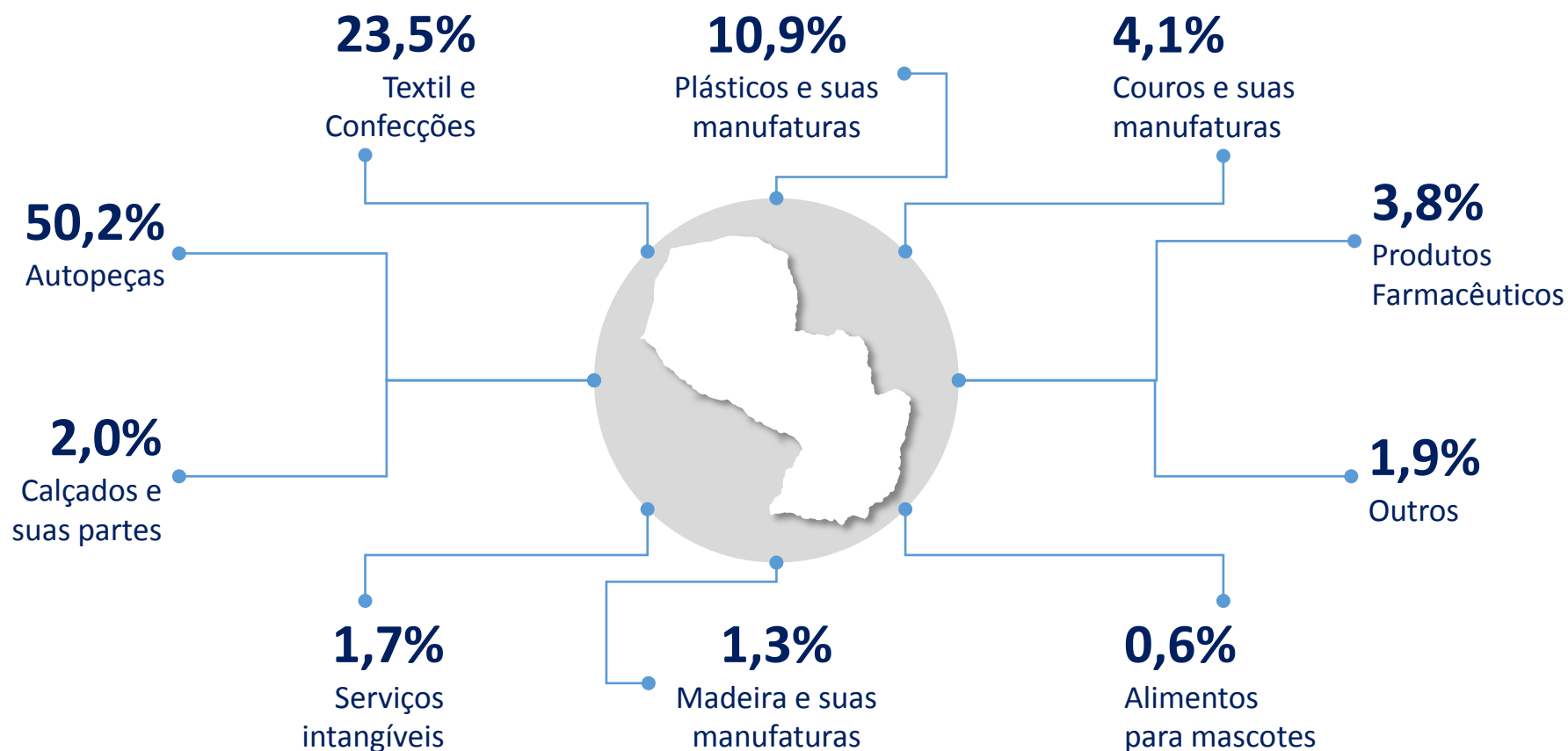
TETĀ MBA'E'APOPY
HA NĒMU
Motchonchéa
Ministerio de
INDUSTRIA
Y COMERCIO

TETĀ REKUÁI
GOBIERNO NACIONAL

Paraguay
de la gente



PRINCIPAIS SETORES DA INDÚSTRIA DE EXPORTAÇÃO MAQUILA



Fonte: CNIME / Setembro 2018



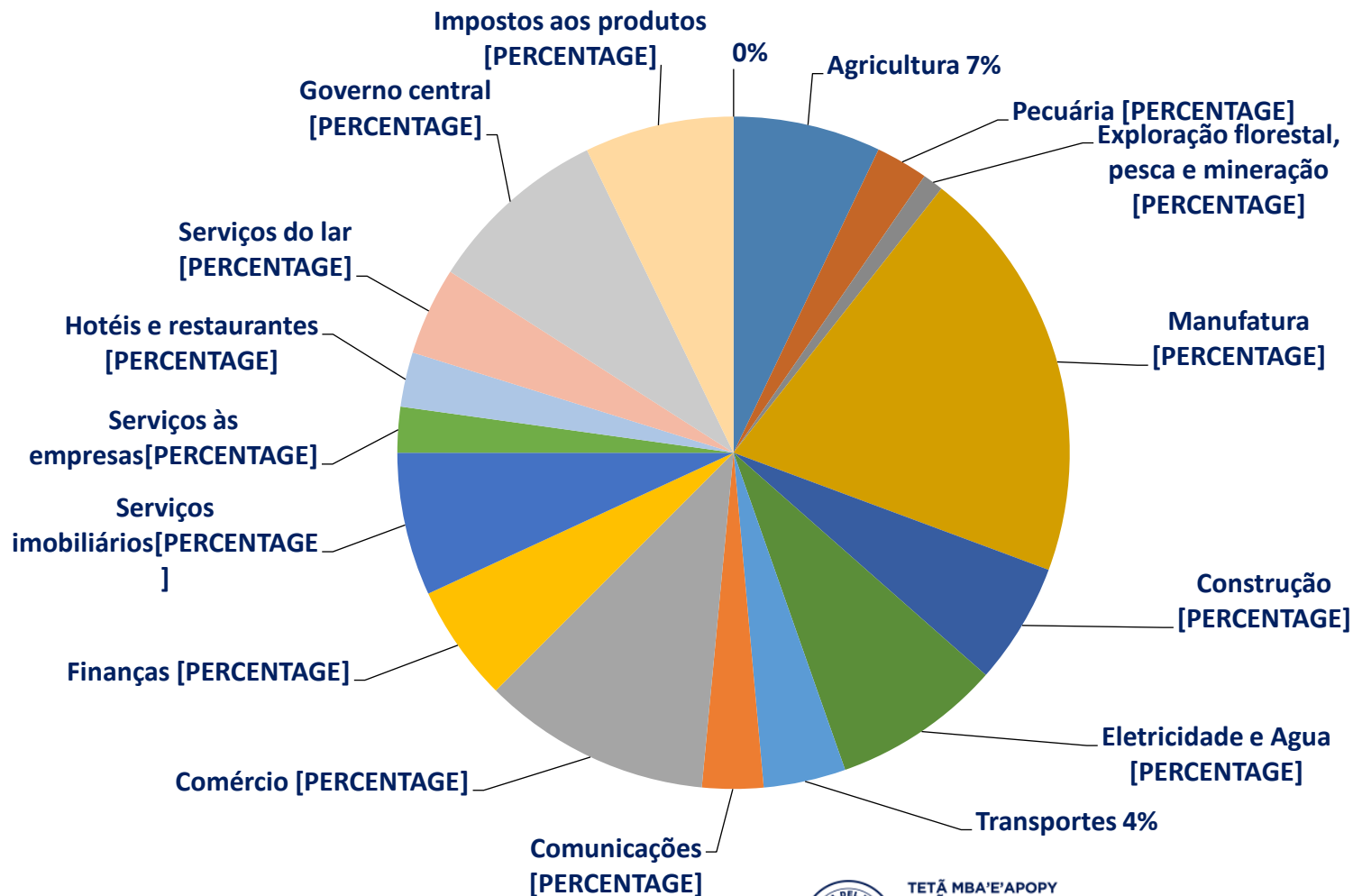
TETÁ MBA'E'APOPY
HA NĒMU
Motchoncha
Ministerio de
INDÚSTRIA
Y COMERCIO

TETÁ REKUÁI
GOBIERNO NACIONAL

Paraguay
de la gente



COMPOSIÇÃO GERAL DO PIB DO PARAGUAI



DADOS: BCP, ano base: 2017



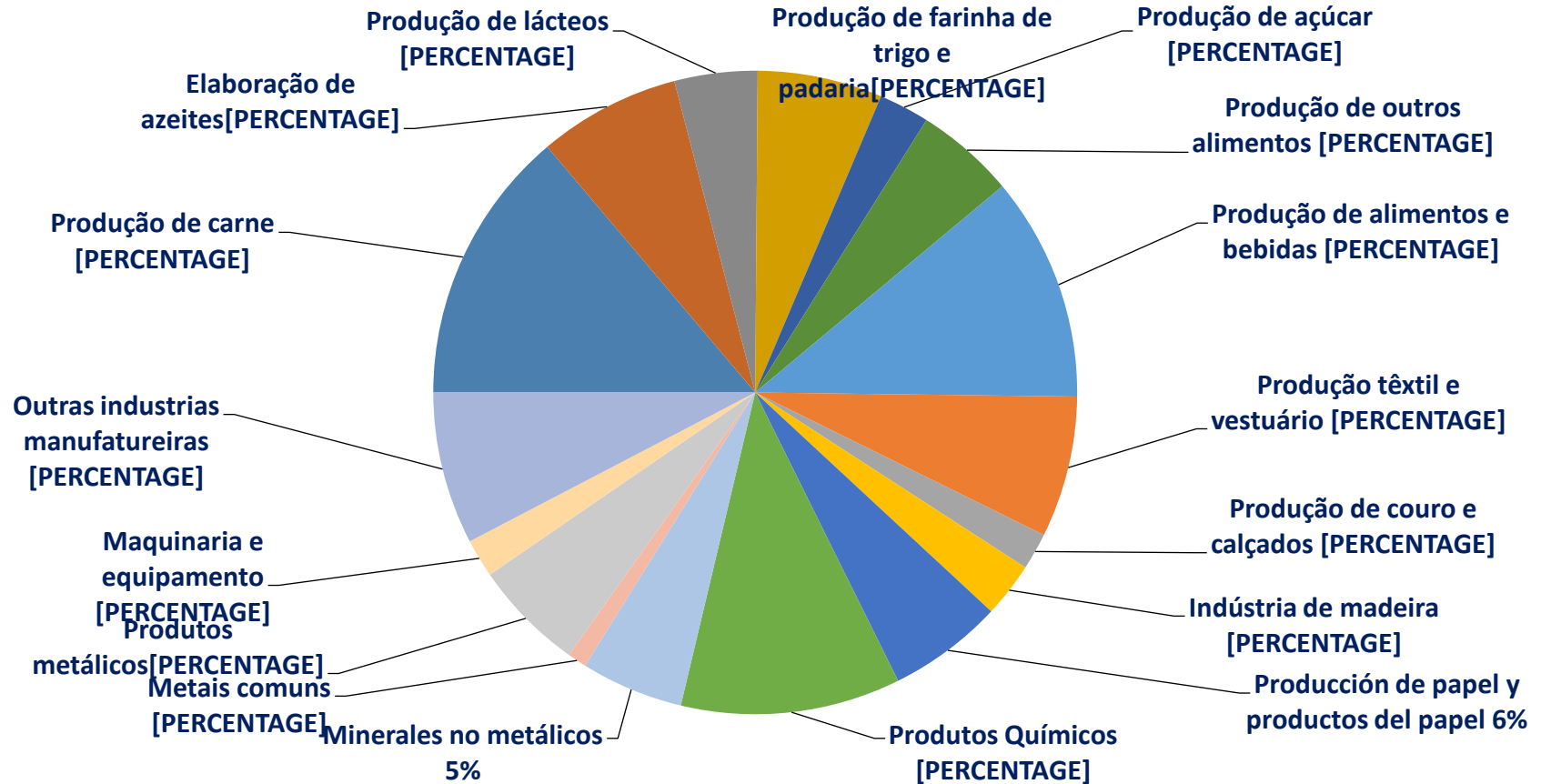
TETÁ MBA'E'APOPY
HA NEMU
Motcononda
Ministerio de
INDUSTRIA
Y COMERCIO

TETÁ REKUÁI
GOBIERNO NACIONAL

Paraguay
de la gente



COMPOSIÇÃO DETALHADA DO PIB INDUSTRIAL DO PARAGUAI



DADOS: BCP, ano base: 2016



TETÁ MBA'E'APOPY
HA NEMU
Motchonicha
Ministerio de
INDUSTRIA
Y COMERCIO

TETÁ REKUÁI
GOBIERNO NACIONAL

Paraguay
de la gente



SITUAÇÃO DO PARAGUAI

- Projeção de inflação em **3,9%**, por impacto deflacionário esperado do comércio de fronteira.
- Projeção de crescimento de **4%** para 2018 e 2019, respectivamente.
- Projeção de tipo de câmbio a **5.950** guaranis por dólar para final de 2018.



Fonte: Mensal Macro Latam – Setembro de 2018 , Itaú



TETÁ MBA'E'APOPY
HA NEMU
Motcondecha
Ministerio de
INDUSTRIA
Y COMERCIO

■ TETÁ REKUÁI
■ GOBIERNO NACIONAL

*Paraguay
de la gente*

- MUITO OBRIGADO -



**TETÃ MBA'E'APOPY
HA ÑEMU**
Motenondcha
Ministerio de
**INDUSTRIA
Y COMERCIO**

TETÃ REKUÁI
GOBIERNO NACIONAL

*Paraguay
de la gente*