

Banco Sumitomo Mitsui Brasileiro S.A. DAILY MARKET REPORT

BANCO SUMITOMO MITSUI
BRASILEIRO S.A.

Treasury Department

マーケットサマリー

【為替】

週末にアーサー・リラ下院議長が5月中に税制改革の草案を公開すると発言したこと好感し、5.46レアル台で取引開始。ブラジルの米国ファイザー社製ワクチン調達が予定よりも減少する可能性があるとの報道を受け、ワクチン接種スケジュール遅延懸念から一時レアル安に転じる場面はあったものの、その後は特段大きなニュースも無く、再び200日移動平均の5.44レアルが意識され、5.45レアルを挟んだ小幅な展開となった。

【株式】

アーサー・リラ下院議長の税制改革草案に係る上記発言に加え、中国の好調なコモディティ需要継続に伴う鉄鋼・鉄鋼石価格上昇を好感したコモディティ関連株の上昇に因り、ボベスパ指数は取引開始より上昇。しかし、米国ファイザー社製ワクチン調達の減少報道を受け、ワクチン接種と経済回復の遅れが懸念されるなかじりじりと値を下げ、金曜日終値と同水準の120,000ポイント台半ばにて取引を終えた。

【中銀調査(毎週初発表)】

- ・IPCA 2021年末:5.01%(前回比+0.09%)、2022年末:3.60%(前回比±0.00%)
- ・為替 2021年末:5.40レアル(前回比±0.00レアル)、2022年末:5.40レアル(前回比0.14レアル安)
- ・GDP 2021年末:3.09%(前回比+0.05%)、2022年末:2.34%(前回比±0.00%)
- ・Selic 2021年末:5.50%(前回比+0.25%)、2022年末:6.13%(前回比+0.13%)

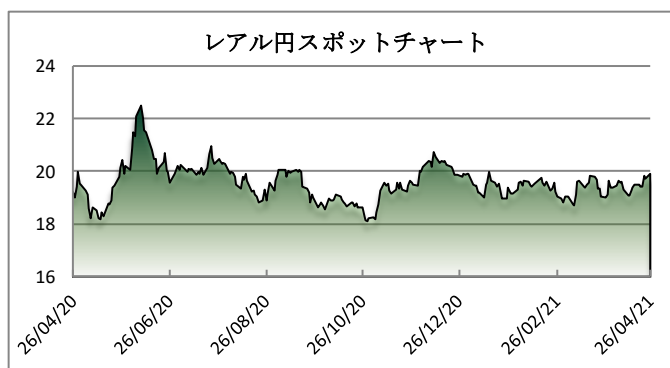
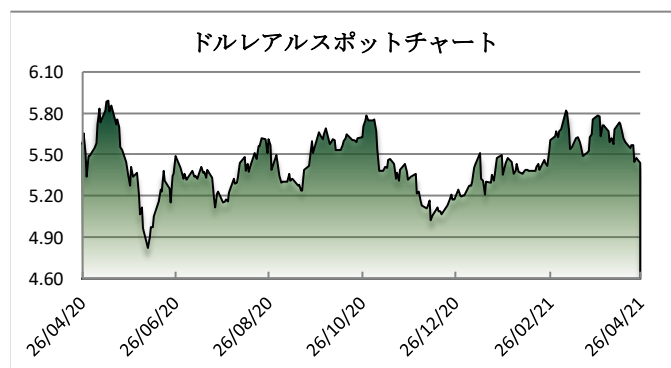
【COVID-19 感染者総数(4/26時点)】

ブラジル全体:14,369,423人(前日比+28,636人)、サンパウロ州:2,838,233人(前日比+3,912人)

マーケットデータ

Indicator		Unit	4月23日	4月26日			(年初来) 高値	(年初来) 安値
					前日比	1ヶ月前比		
レアル	対ドル	BRL	5.4759	5.4369	0.71%	3.74%	5.1210	5.8743
	対円	JPY	19.70	19.89	-0.97%	-2.89%	20.09	18.48
	対ユーロ	BRL	6.6247	6.5686	0.85%	1.13%	6.2961	6.9845
円	対ドル	JPY	107.88	108.08	-0.19%	1.02%	102.59	110.97
	対ユーロ	JPY	130.49	130.64	-0.11%	-1.70%	125.09	130.97
Bovespa (ブラジル株価指数)		Index	120,530	120,595	0.05%	6.02%	125,324	107,319
CDS Brazil 5yrs		bps	191.09	191.04	0.03%	13.09%	232.63	141.37
Brazil 10yrs Gov. Bond		%	9.07	9.00	-0.69%	-2.27%	9.62	6.87
DI Future Jan22 (金利先物)		%	4.615	4.630	0.33%	-0.75%	4.89	2.82
3 Months US Dollar Libor		%	0.18138	0.18400	1.44%	-4.66%	0.2413	0.1729
CRB Index (国際商品指数)		Index	196.06	198.11	1.05%	7.47%	198.35	166.34

これらのレートは各市場における終了時点の気配値です。実際のレート提示は弊行担当者までお問い合わせ下さい。



<オンブスマン連絡先: 0800 722 2762>

本レポートは情報の提供を目的としており、何らかの行動を喚起するものではありません。ここに示した意見は本レポート作成現在の筆者の意見を示すのみです。データや数値の抽出範囲・基準は任意で設定している場合があります。データ・資料等については、数値等の誤りが含まれている可能性があります。本レポートに基づき、お客様が投資のご判断をされた結果生じた損害・損失については当行は一切責任を負いません。投資や資金運用に関する最終決定は、お客様ご自身で判断されるようお願い申し上げます。本レポートの全部または一部の無断コピー・転載はご遠慮頂きますようお願い申し上げます。