

Banco Sumitomo Mitsui Brasileiro S.A. DAILY MARKET REPORT



Treasury Department

マーケットサマリー

【為替】

ブラジルの1月経済活動指数が前月比+1.05%（市場予想:0.53%、12月:0.71%）と良好な結果となったものの、ボルソナロ大統領が昨年就任したバズエロ保健衛生相の後任を模索しているとの報道を受け政治不安が台頭（1年で4人目の交代）。更に、新型コロナウイルス感染拡大に伴う規制強化の中、毎週初発表の中銀調査にて2021年末のIPCAインフレ率予想が4.60%大幅に上昇し、Selicレート予想が4.50%（前回4.00%）に引き上げられたことで、物価上昇継続が経済成長を抑制させるとの懸念や、調達金利上昇に伴う財政悪化懸念が拡大し、一時5.65レアル台までレアル安が進行。昨日もブラジル中銀によるFXスワップオークションが発表され5.59レアル台まで戻す局面もあったが、レアル安をの勢いを止めるには効果が限定的となり、5.61レアル台にて取引を終えた。

【株式】

前述のブラジルの1月経済活動指数が良好結果となったことや、米国では先日承認された追加経済対策（1.9兆ドル）を好感した楽観的な景気の先行き見通しに加え、3月NY連銀製造業景気指数が17.4ポイント（市場予想:15.0ポイント、2月:12.1ポイント）と改善したことを好感した米国株の上昇もあり、ポベスパ指数は昨日の下落分を取り戻す展開。しかし、バズエロ保健相の後任模索報道や経済活動が規制される中、政治・経済の先行き不透明感により上値は重く、114,000ポイント台後半にて取引を終えた。

【中銀調査（毎週初発表）】

- ・IPCA 2021年末:4.60%（前回比+0.62%）、2022年末:3.50%（前回比±0.00%）
- ・為替 2021年末:5.30レアル（前回比0.15レアル安）、2022年末:5.20レアル（前回比0.07レアル安）
- ・GDP 2021年末:3.23%（前回比▲0.03%）、2022年末:2.39%（前回比▲0.09%）
- ・Selic 2021年末:4.50%（前回比±0.50%）、2022年末:5.50%（前回比±0.00%）

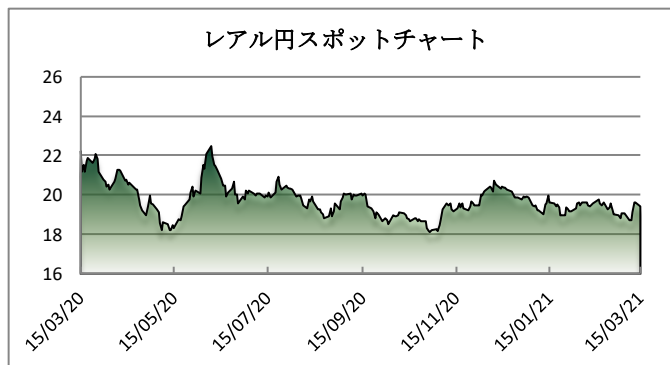
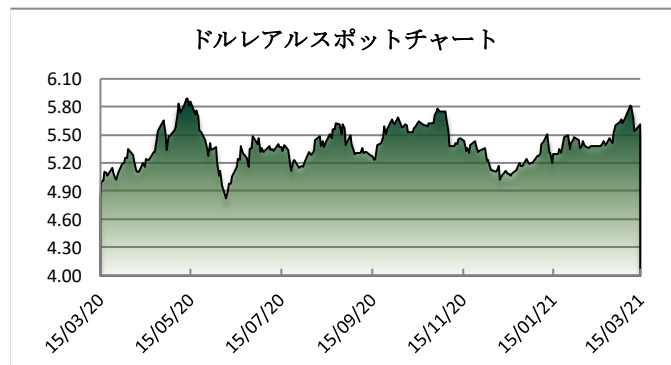
【COVID-19 感染者総数（3/15時点）】

ブラジル全体:11,483,370人（前日比+43,812人）、サンパウロ州:2,202,983人（前日比+7,853人）

マーケットデータ

Indicator	Unit	3月12日	3月15日	3月15日		(年初来) 高値	(年初来) 安値	
				前日比	1ヶ月前比			
レアル	対ドル	BRL	5.5560	5.6171	-1.10%	-4.45%	5.1210	5.8743
	対円	JPY	19.64	19.43	1.07%	0.57%	20.09	18.48
	対ユーロ	BRL	6.6450	6.7023	-0.86%	-2.84%	6.2961	6.9845
円	対ドル	JPY	109.03	109.13	-0.09%	-3.99%	102.59	109.36
	対ユーロ	JPY	130.29	130.17	0.09%	-2.37%	125.09	130.49
Bovespa（ブラジル株価指数）	Index	114,160	114,851	0.60%	-3.83%	125,324	107,319	
CDS Brazil 5yrs	bps	199.42	202.24	-1.42%	-31.65%	220.26	141.37	
Brazil 10yrs Gov. Bond	%	8.68	8.62	-0.77%	9.77%	8.73	6.87	
DI Future Jan22（金利先物）	%	4.205	4.280	1.78%	27.38%	4.30	2.82	
3 Months US Dollar Libor	%	0.18950	0.18200	-3.96%	-6.06%	0.2413	0.1753	
CRB Index（国際商品指数）	Index	193.79	193.42	-0.19%	4.39%	196.15	166.34	

これらのレートは各市場における終了時点の気配値です。実際のレート提示は弊行担当者までお問い合わせ下さい。



<オンブスマン連絡先: 0800 722 2762>

本レポートは情報の提供を目的としており、何らかの行動を喚起するものではありません。ここに示した意見は本レポート作成現在の筆者の意見を示すのみです。データや数値の抽出範囲・基準は任意で設定している場合があります。データ・資料等については、数値等の誤りが含まれている可能性があります。本レポートに基づき、お客様が投資のご判断をされた結果生じた損害・損失については当行は一切責任を負いません。投資や資金運用に関する最終決定は、お客様ご自身で判断されるようお願い申し上げます。本レポートの全部または一部の無断コピー・転載はご遠慮頂きますようお願い申し上げます。