

# Banco Sumitomo Mitsui Brasileiro S.A. DAILY MARKET REPORT



Treasury Department

## マーケットサマリー

### 【為替】

COPOM議事録(1月19日・20日開催分)にて、複数の委員より「過去数ヶ月で経済活動が正常レベルに戻ったことを踏まえると、金融刺激策を維持することが適切かどうか疑問が残る」との意見があり、金融政策の正常化(=早期利上げ)について話し合われたことが判明すると、取引開始よりレアル高が進行。更に、新型コロナウイルス感染再拡大に伴い、経済省が歳出上限内で緊急支援策の検討を容認したとの報道も好感され、5.35レアル台までレアル高が進行。

### 【株式】

取引開始こそ需給主導のもとボベスパ指数は119,000ポイント台まで上昇するも、週末にエレクトロプラス社のウィルソン・フェレイラCEOが辞任を発表し、同社モンフォルテ会長の辞任から1ヶ月しか経過していない中での発表に、民営化プロセスに遅延が生じるとの懸念が拡大。ボルソナロ大統領は「歳出上限を遵守する為にも、2021年に民営化を進展させたい」とコメントするも相場への影響は限定的となり、116,000ポイント台半ば迄下落した。

### 【その他】

- ・ブラジル1月IPCA-15インフレ率(前月比):0.78%(市場予想:0.82%、前月:1.06%)  
(前年比):4.30%(市場予想:4.34%、前月:4.23%)
- ・米国1月消費者信頼感:89.3ポイント(市場予想:89.0ポイント、前月:87.1ポイント)

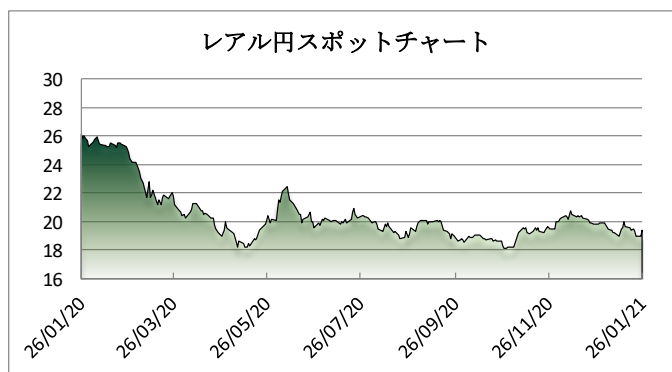
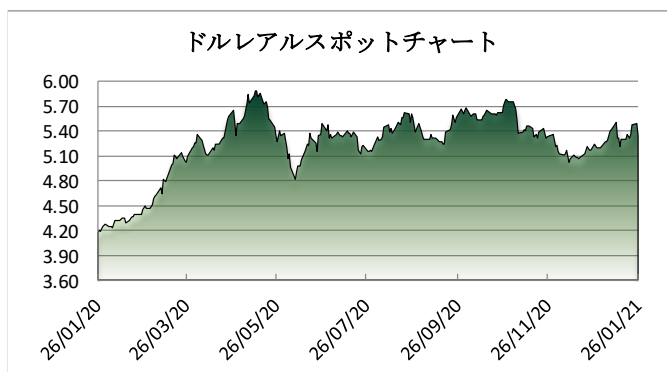
### 【COVID-19 感染者総数(1/26時点)】

ブラジル全体:8,933,356人(前日比+61,963人)、サンパウロ州:1,715,253人(前日比+12,959人)

## マーケットデータ

Indicator		Unit	1月22日	1月26日			(年初来) 高値	(年初来) 安値
					前日比	1ヶ月前比		
レアル	対ドル	BRL	5.4705	5.3503	2.20%	-3.41%	5.1210	5.5262
	対円	JPY	18.97	19.36	-2.07%	2.46%	20.09	18.77
	対ユーロ	BRL	6.6564	6.5137	2.14%	-2.49%	6.2961	6.7066
円	対ドル	JPY	103.78	103.62	0.15%	-0.18%	102.59	104.40
	対ユーロ	JPY	126.33	126.00	0.26%	0.20%	125.09	127.49
Bovespa (ブラジル株価指数)		Index	117,381	116,464	-0.78%	-1.14%	125,324	116,109
CDS Brazil 5yrs		bps	173.33	177.16	-2.21%	-21.81%	179.78	141.37
Brazil 10yrs Gov. Bond		%	7.97	7.85	-1.52%	10.14%	7.97	6.87
DI Future Jan22 (金利先物)		%	3.380	3.425	1.33%	19.55%	3.47	2.82
3 Months US Dollar Libor		%	0.21525	0.21850	1.51%	-9.01%	0.2413	0.2129
CRB Index (国際商品指数)		Index	172.85	175.42	1.49%	5.96%	176.84	166.34

これらのレートは各市場における終了時点の気配値です。実際のレート提示は弊行担当者までお問い合わせ下さい。



<オンブスマン連絡先: 0800 722 2762>

本レポートは情報の提供を目的としており、何らかの行動を喚起するものではありません。ここに示した意見は本レポート作成現在の筆者の意見を示すのみです。データや数値の抽出範囲・基準は任意で設定している場合があります。データ・資料等については、数値等の誤りが含まれている可能性があります。本レポートに基づき、お客様が投資のご判断をされた結果生じた損害・損失については当行は一切責任を負いません。投資や資金運用に関する最終決定は、お客様ご自身で判断されるようお願い申し上げます。本レポートの全部または一部の無断コピー・転載はご遠慮頂きますようお願い申し上げます。