

# Banco Sumitomo Mitsui Brasileiro S.A. DAILY MARKET REPORT



Treasury Department

## マーケットサマリー

### 【為替】

米国のバイデン次期大統領が新型コロナウイルス対策として、1兆9,000億ドル規模の追加経済対策を公表するとの観測から、景気回復期待が拡大しリスクセンチメントが改善。更に、パウエルFRB議長が現在の金融政策について「現在の緩和政策の出口については話す時ではない。世界的な金融危機時における教訓の一つは、早計に出口を模索しないように注意することだ」とコメントしたことで米国金利が低下し、5.20レアル/台までレアル高が進行した。

### 【株式】

バイデン次期米国大統領の追加経済対策への期待から、ボベスパ指数は取引開始より上昇。ブラジルでは政府が来週火曜日に大統領官邸に州知事を招待し、新型コロナウイルスワクチン接種開始を発表するイベントを行うとの報道や、今週日曜日にAnvisa (国家衛生監督局)がCoronavacの使用を決定するとの報道を好感し、123,000ポイント/台半ばまで上昇した。

### 【その他】

・米国新規失業保険申請件数: 965千人 (市場予想: 789千人、前回: 784千人)

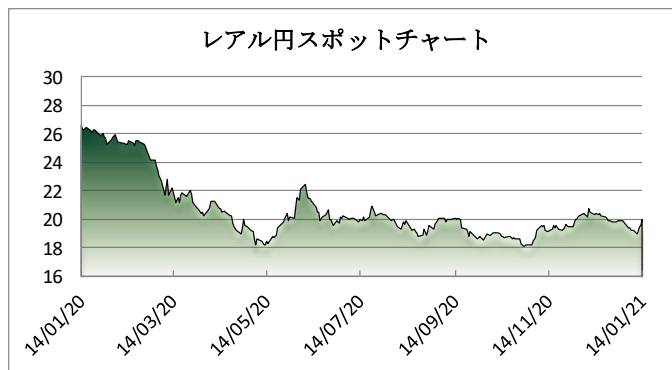
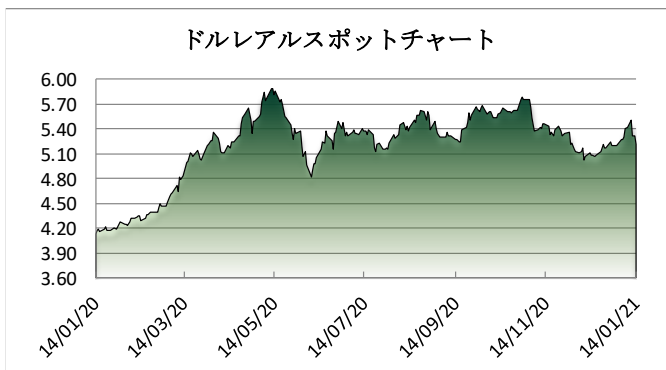
### 【COVID-19 感染者総数 (1/14時点)】

ブラジル全体: 8,324,294人 (前日比+67,758人)、サンパウロ州: 1,590,829人 (前日比+13,710人)

## マーケットデータ

Indicator		Unit	1月13日	1月14日			(年初来) 高値	(年初来) 安値
					前日比	1ヶ月前比		
レアル	対ドル	BRL	5.3079	5.2056	1.93%	-2.89%	5.1210	5.5160
	対円	JPY	19.58	19.97	-2.02%	2.76%	20.09	18.90
	対ユーロ	BRL	6.4502	6.3293	1.87%	-3.21%	6.2961	6.7066
円	対ドル	JPY	103.89	103.80	0.09%	0.23%	102.59	104.40
	対ユーロ	JPY	126.30	126.17	0.10%	-0.10%	125.93	127.49
Bovespa (ブラジル株価指数)		Index	121,933	123,481	1.27%	7.25%	125,324	116,756
CDS Brazil 5yrs		bps	159.62	160.64	-0.64%	-3.97%	166.96	141.37
Brazil 10yrs Gov. Bond		%	7.66	7.46	-2.56%	3.55%	7.66	6.87
DI Future Jan22 (金利先物)		%	3.255	3.265	0.31%	7.93%	3.32	2.82
3 Months US Dollar Libor		%	0.24125	0.22563	-6.47%	4.22%	0.2413	0.2244
CRB Index (国際商品指数)		Index	175.19	176.77	0.90%	9.62%	176.84	166.34

これらのレートは各市場における終了時点の気配値です。実際のレート提示は弊社担当者までお問い合わせ下さい。



<オンブスマン連絡先: 0800 722 2762>

本レポートは情報の提供を目的としており、何らかの行動を喚起するものではありません。ここに示した意見は本レポート作成現在の筆者の意見を示すのみです。データや数値の抽出範囲・基準は任意で設定している場合があります。データ・資料等については、数値等の誤りが含まれている可能性があります。本レポートに基づき、お客様が投資のご判断をされた結果生じた損害・損失については当行は一切責任を負いません。投資や資金運用に関する最終決定は、お客様ご自身で判断されるようお願い申し上げます。本レポートの全部または一部の無断コピー・転載はご遠慮頂きますようお願い申し上げます。