

Banco Sumitomo Mitsui Brasileiro S.A. DAILY MARKET REPORT



BANCO SUMITOMO MITSUI
BRASILEIRO S.A.

Treasury Department

マーケットサマリー

【為替】

・依然としてボラティリティが高止まりする中、ブラジル中銀の介入もあり一時4.65レアルまでレアル高が進行したものの、ネガティブなマーケット心理は大きく変わらず、その後は徐々にレアル安に戻す展開。
・トランプ大統領が新型コロナウイルスの流行に対し国家非常事態宣言を行うとともに、最大500億ドルの資金拠出を発表したことでドル高が進行し、4.83レアル台にて取引を終えた。

【株価】

・トランプ大統領の国家非常事態宣言と資金拠出の発表を主因に、米国株の上昇とともにボベスパ指数も上昇。原油価格もボラティルな動き乍ら上昇したことも寄与し、前日に記録した約15%の下落の大半を取り戻し、82,000ポイント台まで上昇した。
・Globo紙では、ロベルト・カンポス・ネット中銀総裁がパウロ・ゲデス経済相と会談を行い、48時間以内に新型コロナウイルス対策として金融システムの流動性を強化する声明を発表すると報じた。ウイルスの拡大に伴う議会の閉鎖の可能性や、改革進展の不確実性は大きいものの、中銀や政府からの経済対策に今後注目が集まっていくだろう。

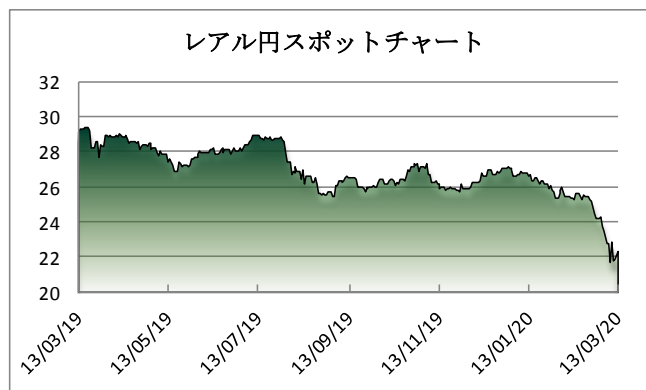
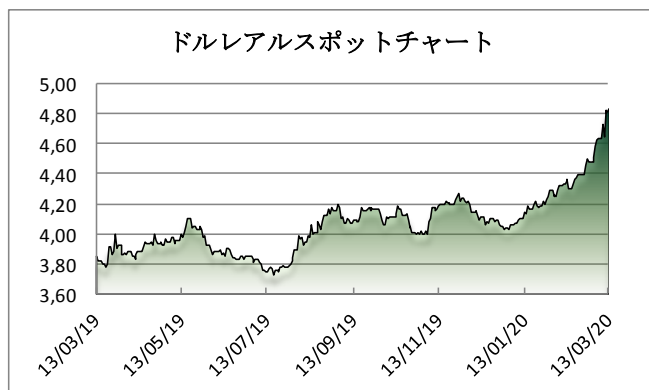
【週末～本日】

FRBは緊急のFOMCを開催し、FF金利の誘導目標レンジを0.00-0.25% (▲1.00%) に設定すると共に、債券買入額を7,000億ドルに増額すると発表。また、日銀は金融政策決定会合を前倒しで実施し、ETF買入を年間12兆円(+6兆円)に相当する残高増加ペースを上限に買入を行うと発表。ドル円は金曜日の108円台半ばから105円台後半まで円高が進行している。

マーケットデータ

Indicator	Unit	3月12日	3月13日	3月13日		(年初来) 高値	(年初来) 安値	
				前日比	1ヶ月前比			
レアル	対ドル	BRL	4,7955	4,8345	-0,81%	-9,95%	4,0044	5,0275
	対円	JPY	21,83	22,23	1,83%	-11,94%	27,69	20,61
	対ユーロ	BRL	5,3628	5,3938	-0,57%	-12,49%	4,4801	5,5953
円	対ドル	JPY	104,64	107,62	-2,77%	2,04%	101,19	112,23
	対ユーロ	JPY	117,04	119,46	-2,03%	-0,33%	116,13	122,87
Bovespa (ブラジル株価指数)	Index	72.583	82.678	13,91%	-28,52%	119.593	68.488	
CDS Brazil 5yrs	bps	309,40	262,57	17,84%	-63,31%	352,78	91,65	
Brazil 10yrs Gov. Bond	%	8,62	7,78	-9,74%	19,29%	8,62	6,43	
DI Future Jan21 (金利先物)	%	4,95	4,26	-13,94%	0,00%	5,20	3,68	
3 Months US Dollar Libor	%	0,74050	0,84313	13,86%	-50,16%	1,9003	0,7405	
CRB Index (国際商品指数)	Index	141,94	140,84	-0,77%	-18,25%	187,87	139,98	

これらのレートは各市場における終了時点の気配値です。実際のレート提示は弊行担当者までお問い合わせ下さい。



<オンブスマン連絡先: 0800 722 2762>

本レポートは情報の提供を目的としており、何らかの行動を喚起するものではありません。ここに示した意見は本レポート作成現在の筆者の意見を示すのみです。データや数値の抽出範囲・基準は任意で設定している場合があります。データ・資料等については、数値等の誤りが含まれている可能性があります。本レポートに基づき、お客様が投資のご判断をされた結果生じた損害・損失については当行は一切責任を負いません。投資や資金運用に関する最終決定は、お客様ご自身で判断されるようお願い申し上げます。本レポートの全部または一部の無断コピー・転載はご遠慮頂きますようお願い申し上げます。