

Banco Sumitomo Mitsui Brasileiro S.A. DAILY MARKET REPORT



BANCO SUMITOMO MITSUI
BRASILEIRO S.A.

Treasury Department

マーケットサマリー

【為替】

新型コロナウイルスのパンデミックに加え、前日にブラジル連邦議会上院が決定した高齢者と障害者に対する社会保障費用の増額(財政支出の増加)が、政府と議会の摩擦の顕在化とともに改革進展期待を剥落させ、節目の5.00レアルを越え5.0275レアルまでレアル安が進行。混乱するマーケットを落ち着かせるために、ブラジル中銀はSPOT介入を発表し、米国金融当局は流動性供給に加え、月額600億ドルの債券買入プログラムの買入対象の拡大措置に踏み切ったことで徐々に落ち着きを取り戻し、4.79レアル台にて取引を終えた。

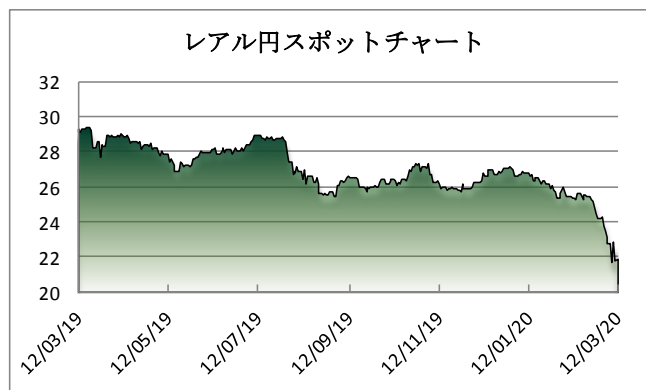
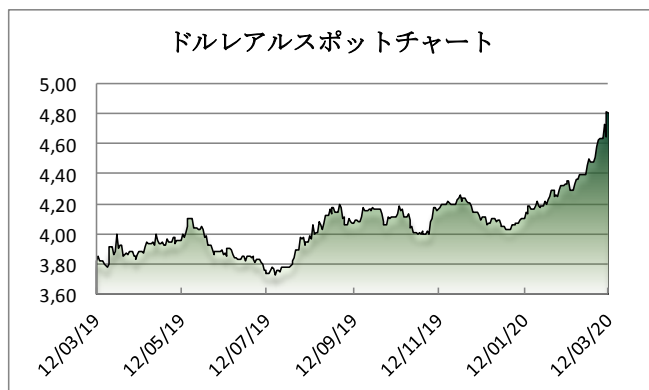
【株価】

財政改革の進展期待の剥落に伴いボベスパ指数は取引開始より急落し、サーキットブレーカーが発動。取引再開後も2度目のサーキットブレーカーが発動されるなど混乱が止まらず、一時70,000ポイントを割れた。(同日に2回発動はB3の歴史の中で4回目、15%以上の下落に因る取引停止は2008年10月以来)。米国の債券買入対象の拡大報道を受けて下落は止まったものの、終値ベースで前日比▲14.78%の下落率を記録する荒れた展開となった。

マーケットデータ

Indicator	Unit	3月11日	3月12日	3月12日		(年初来) 高値	(年初来) 安値	
				前日比	1ヶ月前比			
レアル	対ドル	BRL	4,8152	4,7955	0,41%	-9,23%	4,0044	5,0275
	対円	JPY	21,68	21,83	0,69%	-13,68%	27,69	20,61
	対ユーロ	BRL	5,4316	5,3628	1,28%	-11,72%	4,4801	5,5953
円	対ドル	JPY	104,54	104,64	-0,10%	5,21%	101,19	112,23
	対ユーロ	JPY	117,79	117,04	0,64%	2,30%	116,13	122,87
Bovespa (ブラジル株価指数)	Index	85.171	72.583	-14,78%	-37,79%	119.593	68.488	
CDS Brazil 5yrs	bps	217,60	309,40	-29,67%	-68,54%	352,78	91,65	
Brazil 10yrs Gov. Bond	%	8,29	8,62	3,98%	32,78%	8,62	6,43	
DI Future Jan21 (金利先物)	%	4,22	4,95	17,44%	17,16%	5,20	3,68	
3 Months US Dollar Libor	%	0,77250	0,74050	-4,14%	-56,54%	1,9003	0,7681	
CRB Index (国際商品指数)	Index	147,80	141,94	-3,96%	-17,36%	187,87	140,28	

これらのレートは各市場における終了時点の気配値です。実際のレート提示は弊行担当者までお問い合わせ下さい。



<オンブスマン連絡先: 0800 722 2762>

本レポートは情報の提供を目的としており、何らかの行動を喚起するものではありません。ここに示した意見は本レポート作成現在の筆者の意見を示すのみです。データや数値の抽出範囲・基準は任意で設定している場合があります。データ・資料等については、数値等の誤りが含まれている可能性があります。本レポートに基づき、お客様が投資のご判断をされた結果生じた損害・損失については当行は一切責任を負いません。投資や資金運用に関する最終決定は、お客様ご自身で判断されるようお願い申し上げます。本レポートの全部または一部の無断コピー・転載はご遠慮頂きますようお願い申し上げます。