

## Banco Sumitomo Mitsui Brasileiro S.A. DAILY MARKET REPORT

BANCO SUMITOMO MITSUI  
BRASILEIRO S.A.

Treasury Department

## マーケットサマリー

## 【為替】

取引開始より4.50レアル近辺まで上昇したが、米国のFOMC臨時会合にて0.50%の緊急利下げが実施され、FF金利誘導目標が1.00%－1.25%に設定されたことを受けて、一時4.45レアル台までレアル高が進行。しかし、その後は3月18日開催予定のCOPOMにてSelicレートが引下げられるとの予想が台頭したため、4.5166レアルと最安値を更新。尚、昨日時点でマーケットは0.25%の利下げを77%以上織り込んでいる。

## 【株価】

米国の緊急利下げによりボブスパ指数は一時108,000ポイント台後半まで上昇したが、パウエルFRB議長が記者会見にてウイルスの感染拡大が米国経済を当面圧迫する見通しだと示唆したことや、利下げ効果への疑問視が広がったため、米国株の下落と共にボブスパ指数は105,000ポイント台半ばまで下落。

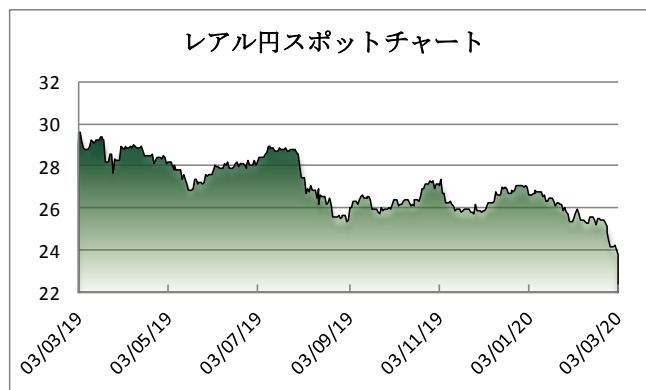
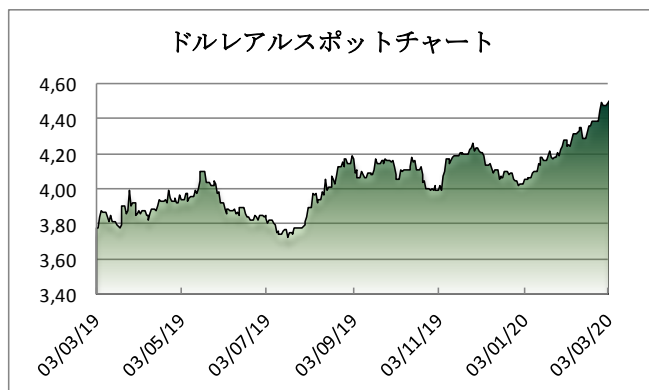
## 【その他】

- ・パウエルFRB議長: 米国経済のファンダメンタルズは依然として強いが、経済見直しに対するリスクを前に、米国経済の力強さが維持できるよう措置を講じた。
- ・G7財務相・中銀総裁共同声明: 強固で持続的可能な成長を実現するため、また経済成長の下方リスクを回避するため、全ての適切な政策手段を用いることを再確認した。

## マーケットデータ

Indicator	Unit	3月2日	3月3日			(年初来)	(年初来)	
				前日比	1ヶ月前比	高値	安値	
レアル	対ドル	BRL	4,4744	4,5078	0,75%	6,14%	4,0044	4,5175
	対円	JPY	24,20	23,74	-1,90%	-7,21%	27,69	23,68
	対ユーロ	BRL	4,9820	5,0385	1,13%	7,29%	4,4801	5,0549
円	対ドル	JPY	108,33	107,13	-1,11%	-1,44%	106,85	112,23
	対ユーロ	JPY	120,61	119,69	-0,76%	-0,43%	118,07	122,87
Bovespa (ブラジル株価指数)	Index	106.625	105.537	-1,02%	-7,93%	119.593	99.951	
CDS Brazil 5yrs	bps	127,30	120,73	-5,16%	16,59%	137,52	91,65	
Brazil 10yrs Gov. Bond	%	6,58	6,63	0,76%	0,03%	6,87	6,43	
DI Future Jan21 (金利先物)	%	3,97	3,85	-2,90%	-10,98%	4,56	3,82	
3 Months US Dollar Libor	%	1,25375	1,31425	4,83%	-24,51%	1,9003	1,2538	
CRB Index (国際商品指数)	Index	163,50	164,93	0,87%	-1,86%	187,87	157,89	

これらのレートは各市場における終了時点の気配値です。実際のレート提示は弊行担当者までお問い合わせ下さい。



<オンブスマン連絡先: 0800 722 2762>

本レポートは情報の提供を目的としており、何らかの行動を喚起するものではありません。ここに示した意見は本レポート作成現在の筆者の意見を示すのみです。データや数値の抽出範囲・基準は任意で設定している場合があります。データ・資料等については、数値等の誤りが含まれている可能性があります。本レポートに基づき、お客様が投資のご判断をされた結果生じた損害・損失については当行は一切責任を負いません。投資や資金運用に関する最終決定は、お客様ご自身で判断されるようお願い申し上げます。本レポートの全部または一部の無断コピー・転載はご遠慮頂きますようお願い申し上げます。