

Banco Sumitomo Mitsui Brasileiro S.A. DAILY MARKET REPORT



BANCO SUMITOMO MITSUI
BRASILEIRO S.A.

Treasury Department

マーケットサマリー

【為替】

各国が新型コロナウイルスに伴う経済への影響を食い止めるために利下げや財政政策を発表する中、ブラジル中銀も追隨して利下げを行うだろうとの思惑が広がり、4.50レアルを越えたところで切り返した。取引終了前には、G7（主要7カ国財務相）が3/3に電話会議を開催し、世界経済に脅威を与えているウイルスへの対応をG7中央銀行総裁と共に協議するとの報道により、4.47レアル台にて取引を終えた。

【株価】

ブラジル中銀がウイルスの影響を緩和するために経済支援を行うとの発表により、106,000ポイント台まで上昇。

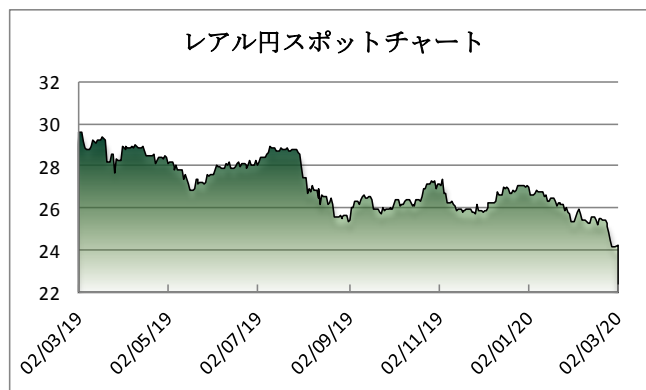
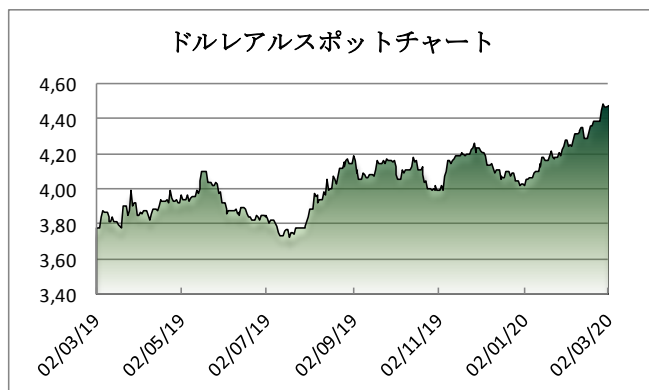
【中銀調査(毎週初発表)】

- ・IPCA 2020年末:3.19%(前回比▲0.01%)、2021年末:3.75%(前回比±0.00%)
- ・為替 2020年末:4.20レアル(前回比0.05レアル安)、2021年末:4.15レアル(前回比±0.00レアル)
- ・GDP 2020年末:2.17%(前回比▲0.03%)、2021年末:2.50%(前回比±0.00%)

マーケットデータ

Indicator		Unit	2月28日	3月2日	前日比	1ヶ月前比	(年初来) 高値	(年初来) 安値
レアル	対ドル	BRL	4,4720	4,4744	0,05%	4,47%	4,0044	4,5140
	対円	JPY	24,17	24,20	0,12%	-4,35%	27,69	23,85
	対ユーロ	BRL	4,9369	4,9820	0,91%	4,89%	4,4801	5,0233
円	対ドル	JPY	107,89	108,33	0,41%	-0,02%	107,01	112,23
	対ユーロ	JPY	118,99	120,61	1,36%	0,37%	118,07	122,87
Bovespa (ブラジル株価指数)		Index	104.172	106.625	2,35%	-6,27%	119.593	99.951
CDS Brazil 5yrs		bps	132,00	127,34	-3,53%	24,05%	137,52	91,65
Brazil 10yrs Gov. Bond		%	6,68	6,58	-1,50%	-1,92%	6,87	6,43
DI Future Jan21 (金利先物)		%	4,10	3,97	-3,17%	-9,37%	4,56	3,87
3 Months US Dollar Libor		%	1,46275	1,25375	-14,29%	-28,40%	1,9003	1,4628
CRB Index (国際商品指数)		Index	159,45	163,50	2,54%	-4,00%	187,87	157,89

これらのレートは各市場における終了時点の気配値です。実際のレート提示は弊行担当者までお問い合わせ下さい。



<オンブスマン連絡先: 0800 722 2762>

本レポートは情報の提供を目的としており、何らかの行動を喚起するものではありません。ここに示した意見は本レポート作成現在の筆者の意見を示すのみです。データや数値の抽出範囲・基準は任意で設定している場合があります。データ・資料等については、数値等の誤りが含まれている可能性があります。本レポートに基づき、お客様が投資のご判断をされた結果生じた損害・損失については当行は一切責任を負いません。投資や資金運用に関する最終決定は、お客様ご自身で判断されるようお願い申し上げます。本レポートの全部または一部の無断コピー・転載はご遠慮頂きますようお願い申し上げます。