

Banco Sumitomo Mitsui Brasileiro S.A. DAILY MARKET REPORT



BANCO SUMITOMO MITSUI
BRASILEIRO S.A.

Treasury Department

マーケットサマリー

【為替】

・新型コロナウイルスへの警戒感からリスク回避の動きとなり、4.50リアル台を突破。
 ・カリフォルニア州知事が「アジアを訪問し、新型コロナウイルスに晒された可能性のある8,400人を監視中」と明らかにしたことで、再びリアル安が加速。昨日に引き続きブラジル中銀はスワップオークションを実施したが、実質的にリアル安を止めるまでには至らなかった。

【株価】

中国以外での新型コロナウイルス感染者増加と経済減速への警戒感が依然として相場を押し下げており、先行き不透明感によりリスク資産からの資金引き上げにより、102,000ポイント台まで下落した。

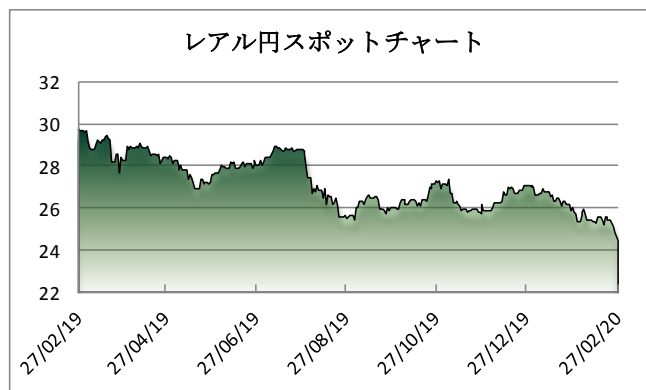
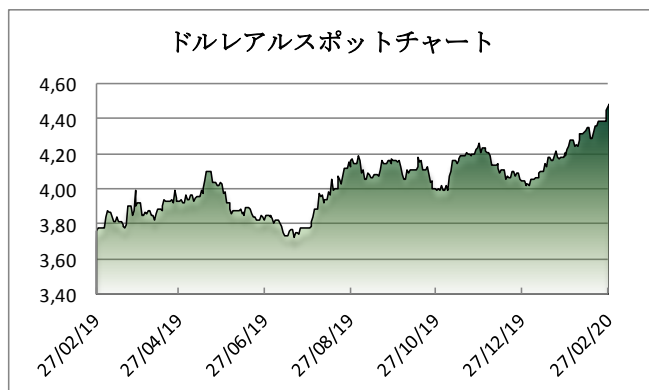
【その他】

・WHO事務局長：パンデミックの可能性があり、自国に感染が広がらないという考えは致命的な誤り。
 ・BoA：ウイルスの拡大は中国を始めとした各国の需要を減退させ、世界経済は金融危機以来最も弱い年に向かっている。2020年のブラジルのGDP成長率を2.2%から1.9%に引下げ。
 ・GS：2020年の米国企業の利益見通しにはあまり期待できない。

マーケットデータ

Indicator	Unit	2月26日	2月27日			(年初来)	(年初来)	
				前日比	1ヶ月前比	高値	安値	
リアル	対ドル	BRL	4,4496	4,4911	0,93%	6,66%	4,0044	4,5011
	対円	JPY	24,81	24,43	-1,53%	-5,56%	27,69	24,17
	対ユーロ	BRL	4,8429	4,9370	1,94%	6,43%	4,4801	4,9398
円	対ドル	JPY	110,43	109,59	-0,76%	0,63%	107,65	112,23
	対ユーロ	JPY	120,13	120,56	0,36%	0,47%	118,47	122,87
Bovespa (ブラジル株価指数)	Index	105.718	102.984	-2,59%	-10,04%	119.593	102.984	
CDS Brazil 5yrs	bps	109,40	119,82	9,52%	13,42%	128,26	91,65	
Brazil 10yrs Gov. Bond	%	6,79	6,80	0,15%	0,83%	6,87	6,43	
DI Future Jan21 (金利先物)	%	4,20	4,15	-1,07%	-3,94%	4,56	4,13	
3 Months US Dollar Libor	%	1,67925	1,61325	-3,93%	-9,09%	1,9003	1,6133	
CRB Index (国際商品指数)	Index	166,28	163,12	-1,90%	-5,81%	187,87	161,56	

これらのレートは各市場における終了時点の気配値です。実際のレート提示は弊行担当者までお問い合わせ下さい。



<オンブスマン連絡先: 0800 722 2762>

本レポートは情報の提供を目的としており、何らかの行動を喚起するものではありません。ここに示した意見は本レポート作成現在の筆者の意見を示すのみです。データや数値の抽出範囲・基準は任意で設定している場合があります。データ・資料等については、数値等の誤りが含まれている可能性があります。本レポートに基づき、お客様が投資のご判断をされた結果生じた損害・損失については当行は一切責任を負いません。投資や資金運用に関する最終決定は、お客様ご自身で判断されるようお願い申し上げます。本レポートの全部または一部の無断コピー・転載はご遠慮頂きますようお願い申し上げます。