

Banco Sumitomo Mitsui Brasileiro S.A. DAILY MARKET REPORT



BANCO SUMITOMO MITSUI
BRASILEIRO S.A.

Treasury Department

マーケットサマリー

【為替】

カーニバル休暇明けの相場は、海外での新型コロナウイルス感染拡大を主因としたリスクオフ相場を引き継ぐ貌となり4.4525レアルまでレアル安が進行したが、その後はブラジル中銀がスワップオークションを行う(昨日と本日)との発表により4.44レアル台を挟む展開となった。

【株価】

海外でのリスクオフ相場を引き継ぎ、取引開始時より大きく下落。ブラジルでも新型コロナウイルスの最初の感染者が発表されたことや、米国やドイツの当局者がパンデミックに対応する体制を整えているとの報道もあり、105,000ポイント台まで下落。

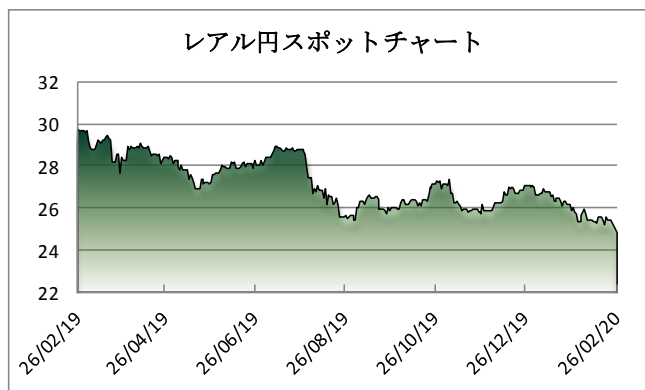
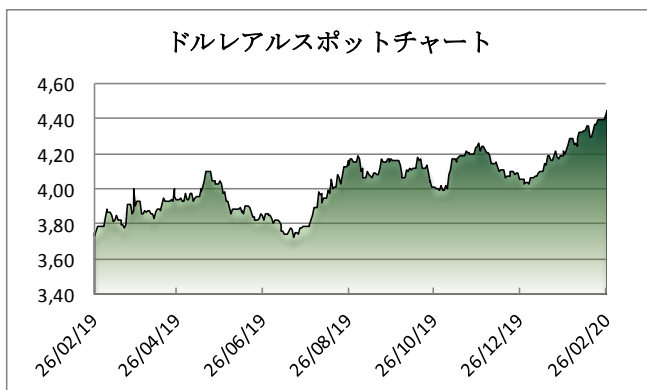
【中銀調査(毎週初発表)】

- IPCA 2020年末:3.20%(前回比▲0.02%)、2021年末:3.75%(前回比±0.00%)
- 為替 2020年末:4.15レアル(前回比0.05レアル安)、2021年末:4.15レアル(前回比0.04レアル安)
- GDP 2020年末:2.20%(前回比▲0.03%)、2021年末:2.50%(前回比±0.00%)
- Selic 2020年末:4.25%(前回比±0.00%)、2021年末:6.00%(前回比±0.00%)

マーケットデータ

Indicator	Unit	2月21日	2月26日	2月26日		(年初来) 高値	(年初来) 安値	
				前日比	1ヶ月前比			
レアル	対ドル	BRL	4,3885	4,4496	1,39%	6,38%	4,0044	4,4525
	対円	JPY	25,41	24,81	-2,36%	-5,06%	27,69	24,68
	対ユーロ	BRL	4,7619	4,8429	1,70%	4,99%	4,4801	4,8479
円	対ドル	JPY	111,61	110,43	-1,06%	1,05%	107,65	112,23
	対ユーロ	JPY	120,99	120,13	-0,71%	-0,30%	118,47	122,87
Bovespa (ブラジル株価指数)	Index	113.681	105.718	-7,00%	-10,69%	119.593	105.053	
CDS Brazil 5yrs	bps	92,90	109,38	17,74%	8,31%	110,47	91,65	
Brazil 10yrs Gov. Bond	%	6,61	6,79	2,72%	0,98%	6,87	6,43	
DI Future Jan21 (金利先物)	%	4,19	4,20	0,24%	-3,56%	4,56	4,16	
3 Months US Dollar Libor	%	1,67925	1,61325	-3,93%	-10,14%	1,9003	1,6376	
CRB Index (国際商品指数)	Index	174,65	166,28	-4,79%	-5,39%	187,87	165,82	

これらのレートは各市場における終了時点の気配値です。実際のレート提示は弊行担当者までお問い合わせ下さい。



<オンブスマン連絡先: 0800 722 2762>

本レポートは情報の提供を目的としており、何らかの行動を喚起するものではありません。ここに示した意見は本レポート作成現在の筆者の意見を示すのみです。データや数値の抽出範囲・基準は任意で設定している場合があります。データ・資料等については、数値等の誤りが含まれている可能性があります。本レポートに基づき、お客様が投資のご判断をされた結果生じた損害・損失については当行は一切責任を負いません。投資や資金運用に関する最終決定は、お客様ご自身で判断されるようお願い申し上げます。本レポートの全部または一部の無断コピー・転載はご遠慮頂きますようお願い申し上げます。