

Banco Sumitomo Mitsui Brasileiro S.A. DAILY MARKET REPORT



BANCO SUMITOMO MITSUI
BRASILEIRO S.A.

Treasury Department

マーケットサマリー

【為替】

先週金曜日は、新型コロナウイルスの感染拡大に係るリスクオフ相場が継続し、中央銀行の介入も無く午前中は4.40レアルを挟んだ展開。昼前に米国の2月製造業PMI・サービス業PMIの弱い結果を受けたドル売りから、一時4.37レアル台半ばまでレアル高が進行する場面もあったが、その後は再度売られる展開となり、4.38レアル台で取引を終えた。

【株価】

カーニバル休暇前の流動性が薄いなか、中国以外(特に日本と韓国)でのコロナウイルス感染者増加や、弱い米国経済指標を受けてウイルスの拡大が経済に影響を与えているとの思惑が広がり、113,000ポイント台半ばまで下落。

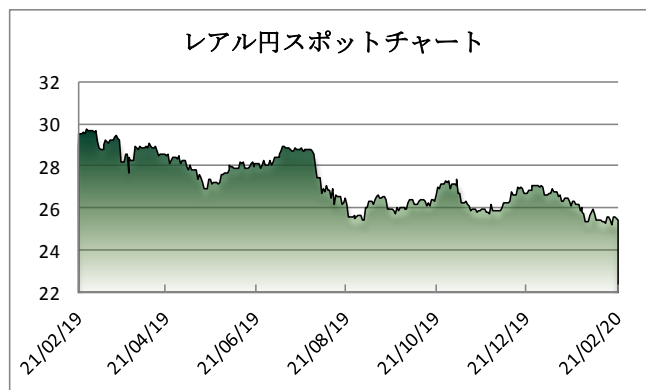
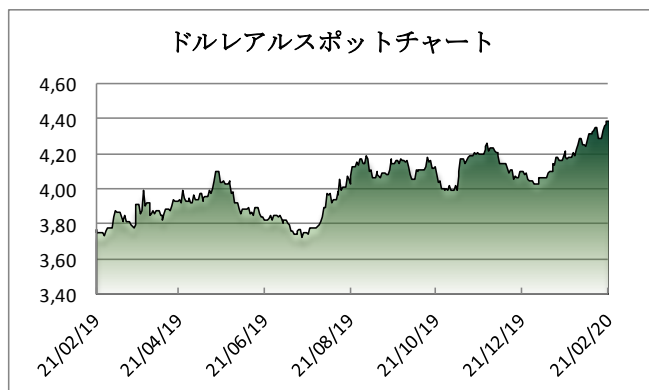
【その他】

- ・米国2月製造業PMI: 50.8ポイント(市場予想: 51.5ポイント、前回: 51.9ポイント)
- ・米国2月サービス業PMI: 49.4ポイント(市場予想: 53.4ポイント、前回: 53.4ポイント)
- ・カーニバル休暇中、海外市場では引き続きウイルス拡大の影響により米国金利が低下し、ドル円も先週末より1円以上円高が進行し、一時109台をつける場面もあり。株式市場も動揺にリスクオフの展開となっており、景気減速や企業業績悪化懸念の拡大から、全世界的に軒並み下落となっている。

マーケットデータ

Indicator	Unit	2月20日	2月21日	2月21日		(年初来) 高値	(年初来) 安値	
				前日比	1ヶ月前比			
レアル	対ドル	BRL	4,3904	4,3885	-0,04%	4,15%	4,0044	4,4061
	対円	JPY	25,52	25,41	-0,43%	-2,57%	27,69	25,04
	対ユーロ	BRL	4,7378	4,7619	0,51%	1,91%	4,4801	4,7881
円	対ドル	JPY	112,10	111,61	-0,44%	1,58%	107,65	112,23
	対ユーロ	JPY	120,92	120,99	0,06%	-0,64%	118,47	122,87
Bovespa (ブラジル株価指数)	Index	114.586	113.681	-0,79%	-2,86%	119.593	112.134	
CDS Brazil 5yrs	bps	92,50	92,92	0,45%	-5,37%	107,05	91,65	
Brazil 10yrs Gov. Bond	%	6,57	6,61	0,61%	-2,99%	6,87	6,43	
DI Future Jan21 (金利先物)	%	4,20	4,19	-0,24%	-4,67%	4,56	4,17	
3 Months US Dollar Libor	%	1,68275	1,67925	-0,21%	-7,03%	1,9003	1,6466	
CRB Index (国際商品指数)	Index	174,73	174,65	-0,05%	-3,81%	187,87	166,76	

これらのレートは各市場における終了時点の気配値です。実際のレート提示は弊行担当者までお問い合わせ下さい。



<オンブスマン連絡先: 0800 722 2762>

本レポートは情報の提供を目的としており、何らかの行動を喚起するものではありません。ここに示した意見は本レポート作成現在の筆者の意見を示すのみです。データや数値の抽出範囲・基準は任意で設定している場合があります。データ・資料等については、数値等の誤りが含まれている可能性があります。本レポートに基づき、お客様が投資のご判断をされた結果生じた損害・損失については当行は一切責任を負いません。投資や資金運用に関する最終決定は、お客様ご自身で判断されるようお願い申し上げます。本レポートの全部または一部の無断コピー・転載はご遠慮頂きますようお願い申し上げます。