

## Banco Sumitomo Mitsui Brasileiro S.A. DAILY MARKET REPORT

BANCO SUMITOMO MITSUI  
BRASILEIRO S.A.

Treasury Department

## マーケットサマリー

## 【為替】

米国が祝日 (Presidents Day) で流動性が薄い中、先週金曜日に実施された中銀のオークションの調整もあり、リアル安の展開。中銀調査ではIPCA見通しが7週連続で下落し、GDP見通しも下方修正されるなか、今週末からのカーニバル休暇を控えてリアル安を止めるイベントも特段無く、経済成長の低迷や低金利の継続がリアル安の主因となった。

## 【株価】

新型コロナウイルスの拡散に伴う懸念は依然として残っているものの、中国人民銀行が「経済への影響は一時的、金融市場を安定させるオペレーションを今後も実施する。」と発表したことで安心感を取り戻し、欧州株上昇とともにボベスパ指数も115,000ポイント半ばまで上昇。

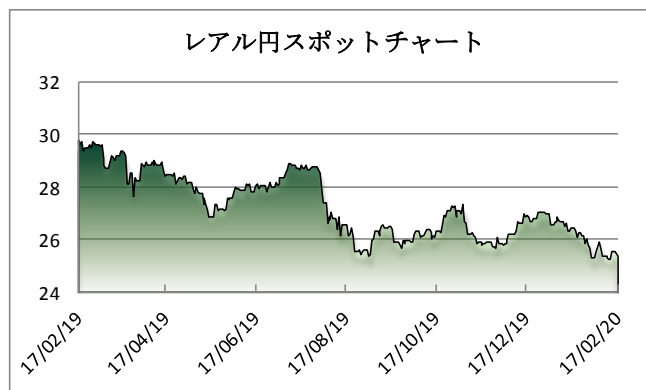
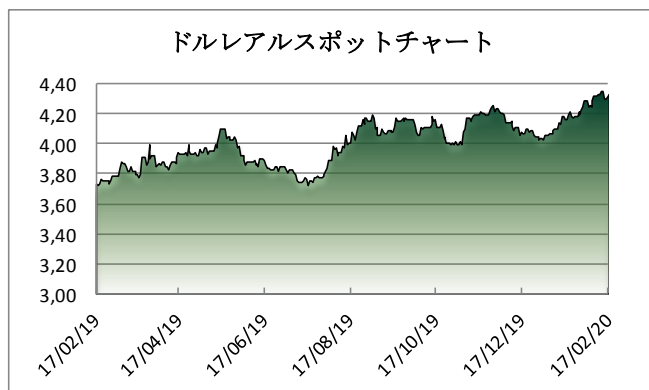
## 【中銀調査(毎週初発表)】

- ・IPCA 2020年末:3.22%(前回比▲0.03%)、2021年末:3.75%(前回比±0.00%)
- ・為替 2020年末:4.10リアル(前回比±0.00リアル)、2021年末:4.11リアル(前回比0.01リアル安)
- ・GDP 2020年末:2.23%(前回比▲0.07%)、2021年末:2.50%(前回比±0.00%)
- ・Selic 2020年末:4.25%(前回比±0.00%)、2021年末:6.00%(前回比±0.00%)

## マーケットデータ

Indicator	Unit	2月14日	2月17日			(年初来)	(年初来)	
				前日比	1ヶ月前比	高値	安値	
リアル	対ドル	BRL	4,2915	4,3277	0,84%	3,99%	4,0044	4,3822
	対円	JPY	25,54	25,39	-0,59%	-4,08%	27,69	25,04
	対ユーロ	BRL	4,6514	4,6882	0,79%	1,56%	4,4801	4,7598
円	対ドル	JPY	109,78	109,88	0,09%	-0,24%	107,65	110,29
	対ユーロ	JPY	118,95	119,07	0,10%	-2,55%	118,72	122,87
Bovespa (ブラジル株価指数)	Index	114.381	115.309	0,81%	-2,68%	119.593	112.134	
CDS Brazil 5yrs	bps	94,70	93,72	-1,03%	-3,70%	106,79	93,58	
Brazil 10yrs Gov. Bond	%	6,43	6,46	0,47%	-4,73%	6,87	6,43	
DI Future Jan21 (金利先物)	%	4,23	4,22	-0,24%	-4,52%	4,56	4,20	
3 Months US Dollar Libor	%	1,69175	1,69288	0,07%	-6,94%	1,9003	1,6916	
CRB Index (国際商品指数)	Index	172,95	172,95	0,00%	-5,43%	187,87	167,62	

これらのレートは各市場における終了時点の気配値です。実際のレート提示は弊行担当者までお問い合わせ下さい。



<オンブスマン連絡先: 0800 722 2762>

本レポートは情報の提供を目的としており、何らかの行動を喚起するものではありません。ここに示した意見は本レポート作成現在の筆者の意見を示すのみです。データや数値の抽出範囲・基準は任意で設定している場合があります。データ・資料等については、数値等の誤りが含まれている可能性があります。本レポートに基づき、お客様が投資のご判断をされた結果生じた損害・損失については当行は一切責任を負いません。投資や資金運用に関する最終決定は、お客様ご自身で判断されるようお願い申し上げます。本レポートの全部または一部の無断コピー・転載はご遠慮頂きますようお願い申し上げます。