

Banco Sumitomo Mitsui Brasileiro S.A. DAILY MARKET REPORT



BANCO SUMITOMO MITSUI
BRASILEIRO S.A.

Treasury Department

マーケットサマリー

【為替】

・中国当局が市場に資金供給ならびにリバースレポ金利の引下げを実施。加えて、GDPに対する財政赤字比率の上限引き上げや、特別国債の発行額の増額を追加検討しているとの報道を受けて、一時4.23レアル前半までレアル高が進行。一方、中銀見通しでは2020年末のインフレ率が低下したことで、今週のCOPOMでの0.25%の利下げ期待が高まっており、金利低下を主因に午後は4.24レアルを挟んだ展開となった。

【株式】

・中国にて追加景気刺激策が発表されたことや、米国の新型コロナウイルスの封じ込め対策により、米国経済への影響は最小限に抑えられるとの観測が広がり米国株が上昇したことで、ボベスパ指数も上昇となった。

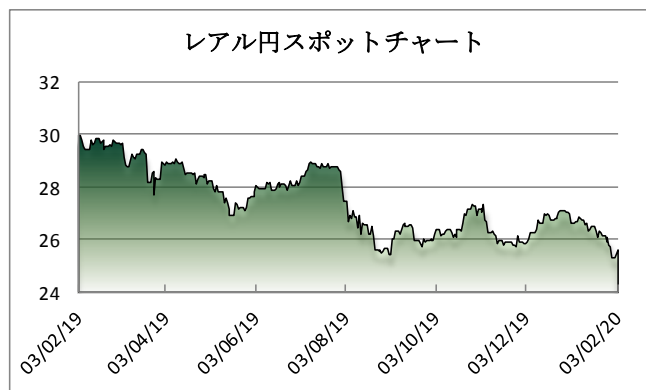
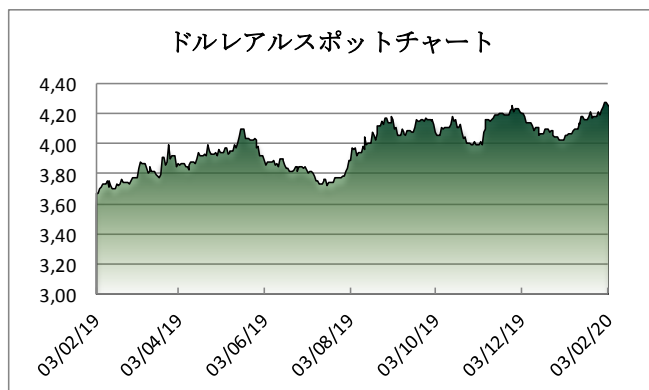
【中銀見通し(毎週初発表)】

- ・IPCA 2020年末:3.40%(前回比▲0.07%)、2021年末:3.75%(前回比±0.00%)
- ・為替 2020年末:4.10レアル(前回比±0.00レアル)、2021年末:4.05レアル(前回比0.05レアル安)
- ・GDP 2020年末:2.30%(前回比▲0.01%)、2021年末:2.50%(前回比±0.00%)
- ・Selic 2020年末:4.25%(前回比±0.00%)、2021年末:6.00%(前回比▲0.25%)

マーケットデータ

Indicator	Unit	1月31日	2月3日			(年初来)	(年初来)	
				前日比	1ヶ月前比	高値	安値	
レアル	対ドル	BRL	4,2829	4,2469	-0,84%	4,63%	4,0044	4,2896
	対円	JPY	25,30	25,58	1,11%	-3,81%	27,69	25,26
	対ユーロ	BRL	4,7498	4,6963	-1,13%	3,67%	4,4801	4,7579
円	対ドル	JPY	108,35	108,69	0,31%	0,56%	107,65	110,29
	対ユーロ	JPY	120,17	120,21	0,03%	-0,23%	119,78	122,87
Bovespa (ブラジル株価指数)	Index	113.761	114.629	0,76%	-2,61%	119.593	112.826	
CDS Brazil 5yrs	bps	102,70	103,55	0,83%	5,15%	106,79	96,48	
Brazil 10yrs Gov. Bond	%	6,71	6,63	-1,19%	-2,87%	6,87	6,63	
DI Future Jan21 (金利先物)	%	4,38	4,33	-1,14%	-4,21%	4,56	4,31	
3 Months US Dollar Libor	%	1,75113	1,74100	-0,58%	-7,09%	1,9003	1,7511	
CRB Index (国際商品指数)	Index	170,31	168,05	-1,33%	-10,08%	187,87	167,62	

これらのレートは各市場における終了時点の気配値です。実際のレート提示は弊行担当者までお問い合わせ下さい。



<オンブスマン連絡先: 0800 722 2762>

本レポートは情報の提供を目的としており、何らかの行動を喚起するものではありません。ここに示した意見は本レポート作成現在の筆者の意見を示すのみです。データや数値の抽出範囲・基準は任意で設定している場合があります。データ・資料等については、数値等の誤りが含まれている可能性があります。本レポートに基づき、お客様が投資のご判断をされた結果生じた損害・損失については当行は一切責任を負いません。投資や資金運用に関する最終決定は、お客様ご自身で判断されるようお願い申し上げます。本レポートの全部または一部の無断コピー・転載はご遠慮頂きますようお願い申し上げます。