

Banco Sumitomo Mitsui Brasileiro S.A. DAILY MARKET REPORT

BANCO SUMITOMO MITSUI
BRASILEIRO S.A.

Treasury Department

マーケットサマリー

【為替】

・ロベルト・カンポス・ネト中銀総裁が「昨年の為替は、これまで見受けられたものとは大きく異なり、リスクが改善されると同時に為替が安くなった。しかし、現時点で為替レートに差し迫った懸念を抱いていない」とのコメントをしたこともあり、レアル高が進行。

・また、前日の4.23レアルを越えるレアル安の一部調整との見方もあり、新型コロナウイルス拡散に伴う経済成長への懸念が収束するまでは、不安定な動きとなろう。

【株式】

・前日の下落幅の約半分を戻す展開。ボラティリティは高く不安定な相場だが、先行き見通しを大きく変えるまでには至っていない認識のもと、ウイルス拡散の収束を待つ時間帯となっている。

【その他】

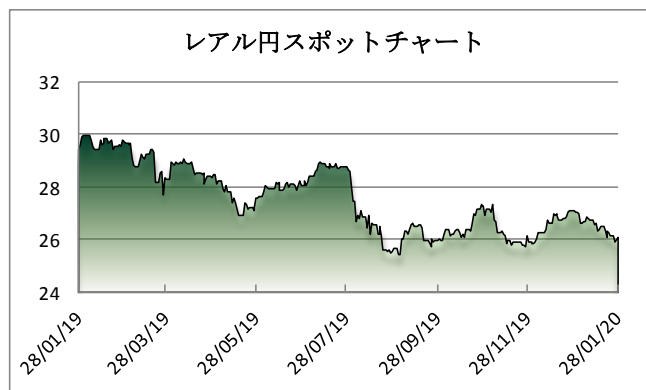
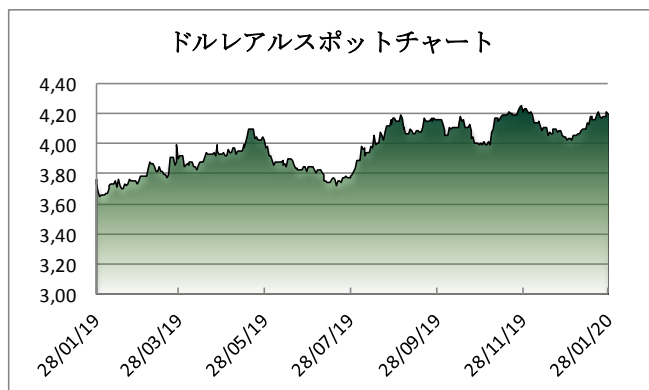
・米国12月耐久財受注: 前月比+2.4% (市場予想:+0.4%、前回: ▲2.1%)

・米国1月消費者信頼感: 131.6ポイント (市場予想: 128.0ポイント、前回: 126.5ポイント)

マーケットデータ

Indicator		Unit	1月27日	1月28日	前日比	1ヶ月前比	(年初来) 高値	(年初来) 安値
レアル	対ドル	BRL	4,2108	4,1904	-0,48%	3,55%	4,0044	4,2312
	対円	JPY	25,87	26,02	0,58%	-3,78%	27,69	25,73
	対ユーロ	BRL	4,6386	4,6177	-0,45%	2,10%	4,4801	4,6773
円	対ドル	JPY	108,90	109,15	0,23%	-0,26%	107,65	110,29
	対ユーロ	JPY	120,00	120,30	0,25%	-1,56%	119,81	122,87
Bovespa (ブラジル株価指数)		Index	114.482	116.479	1,74%	-0,05%	119.593	114.376
CDS Brazil 5yrs		bps	105,60	100,95	-4,40%	0,28%	106,79	96,48
Brazil 10yrs Gov. Bond		%	6,74	6,64	-1,48%	-3,43%	6,87	6,64
DI Future Jan21 (金利先物)		%	4,32	4,34	0,35%	-5,35%	4,56	4,31
3 Months US Dollar Libor		%	1,77450	1,76950	-0,28%	-9,01%	1,9003	1,7745
CRB Index (国際商品指数)		Index	173,18	173,80	0,36%	-7,15%	187,87	172,57

これらのレートは各市場における終了時点の気配値です。実際のレート提示は弊行担当者までお問い合わせ下さい。



<オンブスマン連絡先: 0800 722 2762>

本レポートは情報の提供を目的としており、何らかの行動を喚起するものではありません。ここに示した意見は本レポート作成現在の筆者の意見を示すのみです。データや数値の抽出範囲・基準は任意で設定している場合があります。データ・資料等については、数値等の誤りが含まれている可能性があります。本レポートに基づき、お客様が投資のご判断をされた結果生じた損害・損失については当行は一切責任を負いません。投資や資金運用に関する最終決定は、お客様ご自身で判断されるようお願い申し上げます。本レポートの全部または一部の無断コピー・転載はご遠慮頂きますようお願い申し上げます。