

## Banco Sumitomo Mitsui Brasileiro S.A. DAILY MARKET REPORT

BANCO SUMITOMO MITSUI  
BRASILEIRO S.A.

Treasury Department

## マーケットサマリー

## 【為替】

・中国当局が春節の連休を2/2まで3日間延長するとの報道を受け、中国の経済成長鈍化の懸念と、ブラジル経済への影響が不安視された。

・加えて、週初発表の中銀見通しでは2020年のIPCAが3.47%に引き下げられ、Selicレートも4.25%に0.25%引き下げられたことを受けて、一時4.23レアルを越えるレアル安の展開となった。

## 【株式】

・コロナウイルス拡散が世界の経済成長に影響を与えるとの懸念が引き続き広がっており、また中国が感染拡大を防ぐことが困難との見方も広がり、ボベスパ指数は114,000ポイント台まで下落した。

## 【中銀見通し(毎週初発表)】

・IPCA 2020年末:3.47%(前回比▲0.09%)、2021年末:3.75%(前回比±0.00%)

・為替 2020年末:4.10レアル(前回比0.05レアル安)、2021年末:4.00レアル(前回比±0.00レアル)

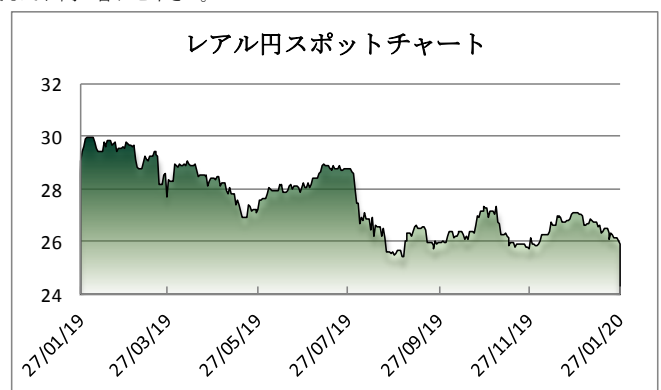
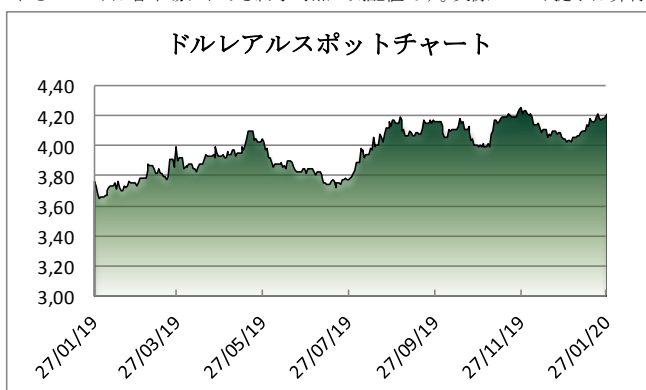
・GDP 2020年末:2.31%(前回比±0.00%)、2021年末:2.50%(前回比±0.00%)

・Selic 2020年末:4.25%(前回比▲0.25%)、2021年末:6.25%(前回比±0.00%)

## マーケットデータ

Indicator		Unit	1月24日	1月27日	前日比	1ヶ月前比	(年初来) 高値	(年初来) 安値
レアル	対ドル	BRL	4,1826	4,2108	0,67%	4,05%	4,0044	4,2312
	対円	JPY	26,13	25,87	-1,00%	-4,34%	27,69	25,73
	対ユーロ	BRL	4,6129	4,6386	0,56%	2,56%	4,4801	4,6773
円	対ドル	JPY	109,28	108,90	-0,35%	-0,49%	107,65	110,29
	対ユーロ	JPY	120,49	120,00	-0,41%	-1,81%	119,81	122,87
Bovespa (ブラジル株価指数)		Index	118.376	114.482	-3,29%	-1,76%	119.593	114.376
CDS Brazil 5yrs		bps	101,00	105,64	4,59%	4,94%	106,79	96,48
Brazil 10yrs Gov. Bond		%	6,72	6,74	0,30%	-1,98%	6,87	6,72
DI Future Jan21 (金利先物)		%	4,35	4,32	-0,69%	-5,68%	4,56	4,31
3 Months US Dollar Libor		%	1,79538	1,77450	-1,16%	-8,75%	1,9003	1,7941
CRB Index (国際商品指数)		Index	175,75	173,18	-1,46%	-7,48%	187,87	172,57

これらのレートは各市場における終了時点の気配値です。実際のレート提示は弊行担当者までお問い合わせ下さい。



<オンブスマン連絡先: 0800 722 2762>

本レポートは情報の提供を目的としており、何らかの行動を喚起するものではありません。ここに示した意見は本レポート作成現在の筆者の意見を示すのみです。データや数値の抽出範囲・基準は任意で設定している場合があります。データ・資料等については、数値等の誤りが含まれている可能性があります。本レポートに基づき、お客様が投資のご判断をされた結果生じた損害・損失については当行は一切責任を負いません。投資や資金運用に関する最終決定は、お客様ご自身で判断されるようお願い申し上げます。本レポートの全部または一部の無断コピー・転載はご遠慮頂きますようお願い申し上げます。