

Banco Sumitomo Mitsui Brasileiro S.A. DAILY MARKET REPORT

BANCO SUMITOMO MITSUI
BRASILEIRO S.A.

Treasury Department

マーケットサマリー

【為替】

・中国発の新型コロナウイルス感染について、米国で2人目の感染者が確認されたことや(3人目の確認も近く発表されると米国上院議員が明らかに)、フランスでも欧州で2人目の感染を確認されたことで、茲許安心感が広がっていた市場は改めてリスクを認識する結果となり、4.18リアル台での推移となった。

【株式】

・新型コロナウイルス拡散が懸念されるなかで米国株が大きく下落したことに加え、海外投資家の売りにも押されて118,000ポイント前半まで下落。

【その他】

・ロベルト・カンポス・ネット中銀総裁は「クレジット市場は健全であり、世界の経済成長も安定している」としながらも、「金融政策の変更(利下げ)とマーケットの状況にはまだギャップが存在する。潜在的インフレ率が下落するなかで、為替の変動はリスクプレミアムが重要となる」と発言。

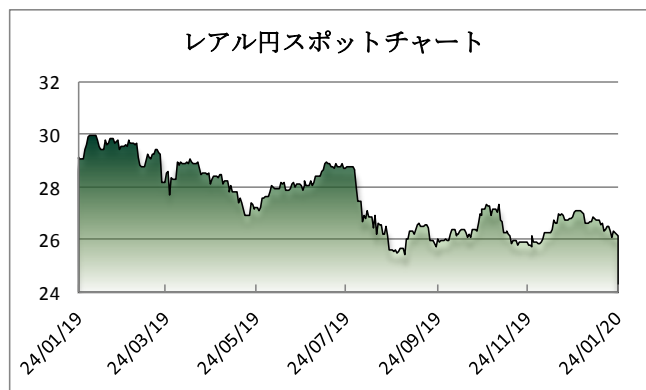
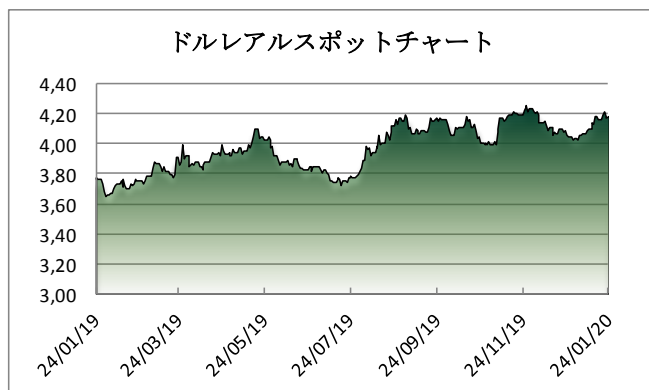
・米国1月製造業PMI:51.7ポイント(市場予想:52.5ポイント、前回:52.4ポイント)

・米国1月サービス業PMI:53.2ポイント(市場予想:53.0ポイント、前回:52.8ポイント)

マーケットデータ

Indicator	Unit	1月23日	1月24日	1月24日		(年初来)	(年初来)	
				前日比	1ヶ月前比	高値	安値	
リアル	対ドル	BRL	4,1700	4,1826	0,30%	2,55%	4,0044	4,2169
	対円	JPY	26,26	26,13	-0,50%	-2,49%	27,69	26,00
	対ユーロ	BRL	4,6106	4,6129	0,05%	1,94%	4,4801	4,6773
円	対ドル	JPY	109,49	109,28	-0,19%	-0,11%	107,65	110,29
	対ユーロ	JPY	121,06	120,49	-0,47%	-0,70%	119,92	122,87
Bovespa (ブラジル株価指数)	Index	119.528	118.376	-0,96%	2,17%	119.593	114.952	
CDS Brazil 5yrs	bps	99,00	100,99	2,01%	-1,87%	102,43	96,48	
Brazil 10yrs Gov. Bond	%	6,74	6,72	-0,30%	-3,41%	6,87	6,72	
DI Future Jan21 (金利先物)	%	4,37	4,35	-0,34%	-5,84%	4,56	4,33	
3 Months US Dollar Libor	%	1,80088	1,79538	-0,31%	-7,77%	1,9003	1,7941	
CRB Index (国際商品指数)	Index	178,53	175,75	-1,56%	-4,73%	187,87	175,48	

これらのレートは各市場における終了時点の気配値です。実際のレート提示は弊行担当者までお問い合わせ下さい。



<オンブスマン連絡先: 0800 722 2762>

本レポートは情報の提供を目的としており、何らかの行動を喚起するものではありません。ここに示した意見は本レポート作成現在の筆者の意見を示すのみです。データや数値の抽出範囲・基準は任意で設定している場合があります。データ・資料等については、数値等の誤りが含まれている可能性があります。本レポートに基づき、お客様が投資のご判断をされた結果生じた損害・損失については当行は一切責任を負いません。投資や資金運用に関する最終決定は、お客様ご自身で判断されるようお願い申し上げます。本レポートの全部または一部の無断コピー・転載はご遠慮頂きますようお願い申し上げます。