

Banco Sumitomo Mitsui Brasileiro S.A. DAILY MARKET REPORT

BANCO SUMITOMO MITSUI
BRASILEIRO S.A.

Treasury Department

マーケットサマリー

【為替】

・1月のIPCA-15(拡大消費者物価指数)が+0.71%と市場予想を僅かに上回る結果を受けて、金利上昇と共にレアル高が進行。一方で、ロベルト・カンボス・ネト中銀総裁がValorのインタビューにて、「全体のインフレ率は上昇しているが、コアインフレ率は安定している」、「GDP成長率見通しを2.2%から変更していない」、「12月の経済指標は一部の業界で減速があったことを示している」とコメントしており、2月開催予定のCOPOMで0.25%の利下げ可能性が強まっており、4.16-4.17レアル台での推移となった。

【株式】

・中国を起源とする新型コロナウイルスの拡散が経済成長を妨げる懸念が残るなか、原油価格の下落を主因として一時117,000ポイントを下回る場面もあったが、0.25%の利下げ可能性が強まったことでボベスバ指数は119,000ポイント台まで上昇となった。

【その他】

・ブラジル1月IPCA-15:前月比+0.71%(市場予想:+0.70%,前回:+1.05%)前年比+4.34%(市場予想:+4.30%,前回:+3.91%)

・ECB理事会:中銀預金金利を▲0.50%に据え置き、主要政策金利を0.00%に据え置き。

・ラガルドECB総裁:2003年以来の大規模な金融政策の再評価(有効性と潜在的な副作用の検証)を開始する。

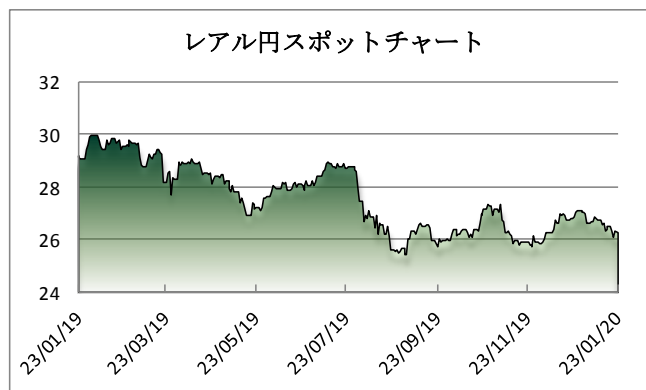
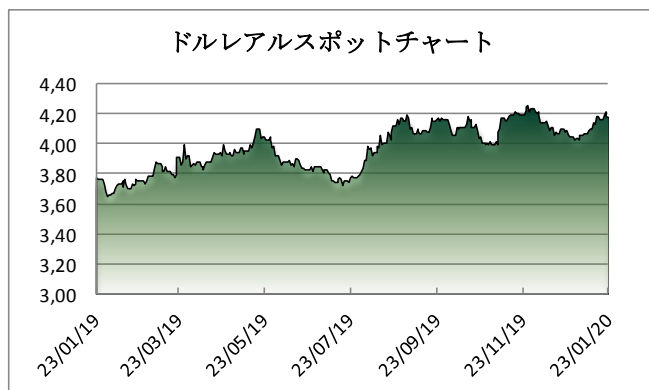
緩やかなインフレ上昇基調の兆しがあり、景気予測に対する下振れリスクは以前ほど顕著ではない。

緩和的な金融政策の維持は必要だが、財政による景気対策を打つ余力がある政府は実行するべきだ。

マーケットデータ

Indicator	Unit	1月22日	1月23日			(年初来)	(年初来)	
				前日比	1ヶ月前比	高値	安値	
レアル	対ドル	BRL	4,1805	4,1700	-0,25%	2,24%	4,0044	4,2169
	対円	JPY	26,26	26,26	0,00%	-2,01%	27,69	26,05
	対ユーロ	BRL	4,6388	4,6106	-0,61%	1,89%	4,4801	4,6773
円	対ドル	JPY	109,84	109,49	-0,32%	0,08%	107,65	110,29
	対ユーロ	JPY	121,83	121,06	-0,63%	-0,23%	120,17	122,87
Bovespa (ブラジル株価指数)	Index	118.391	119.528	0,96%	3,16%	119.535	114.952	
CDS Brazil 5yrs	bps	98,10	98,98	0,90%	-3,82%	101,45	96,48	
Brazil 10yrs Gov. Bond	%	6,75	6,74	-0,15%	-3,12%	6,87	6,72	
DI Future Jan21 (金利先物)	%	4,34	4,37	0,58%	-5,52%	4,56	4,33	
3 Months US Dollar Libor	%	1,80088	1,79413	-0,37%	-7,83%	1,9003	1,8009	
CRB Index (国際商品指数)	Index	180,03	178,53	-0,83%	-3,22%	187,87	177,85	

これらのレートは各市場における終了時点の気配値です。実際のレート提示は弊行担当者までお問い合わせ下さい。



<オンブスマン連絡先: 0800 722 2762>

本レポートは情報の提供を目的としており、何らかの行動を喚起するものではありません。ここに示した意見は本レポート作成現在の筆者の意見を示すのみです。データや数値の抽出範囲・基準は任意で設定している場合があります。データ・資料等については、数値等の誤りが含まれている可能性があります。本レポートに基づき、お客様が投資のご判断をされた結果生じた損害・損失については当行は一切責任を負いません。投資や資金運用に関する最終決定は、お客様ご自身で判断されるようお願い申し上げます。本レポートの全部または一部の無断コピー・転載はご遠慮頂きますようお願い申し上げます。