

Banco Sumitomo Mitsui Brasileiro S.A. DAILY MARKET REPORT

BANCO SUMITOMO MITSUI
BRASILEIRO S.A.

Treasury Department

マーケットサマリー

【為替】

・市場では2月のCOPOMでの利下げ予想が強まり金利が低下するなか、中国が新型コロナウイルスの感染拡大防止を強化、市場には安心感が広がり4.20レアル近辺で始まった為替は、4.18レアル台までレアル高が進行した。

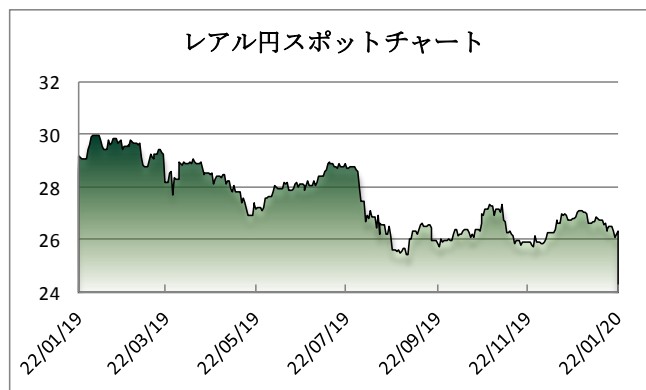
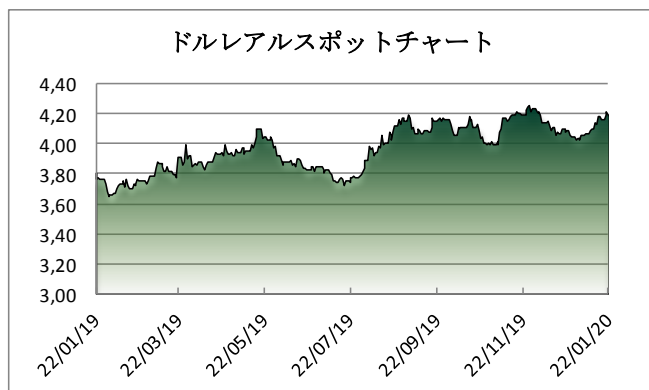
【株式】

・中国がウイルス拡散防止に動き出したことや、フランスが米国との貿易戦争を回避するために、デジタル課税の世界的な枠組みで合意したと明らかにしたことで米国株が上昇したことも後押しとなり、ボベスパ指数は118,000ポイント台を回復した。
・仏ルメール財務相は、世界経済フォーラム年次総会場で米国ムニューシン財務長官と会談し、IT多国籍企業からの徴税を2020年末まで先送りすることで合意したと発表。米国は引き換えに発動を示唆していた仏製品への関税措置を控えることとなった。

マーケットデータ

Indicator		Unit	1月21日	1月22日	前日比	1ヶ月前比	(年初来) 高値	(年初来) 安値
レアル	対ドル	BRL	4,2136	4,1805	-0,79%	2,02%	4,0044	4,2169
	対円	JPY	26,08	26,26	0,69%	-1,61%	27,69	26,05
	対ユーロ	BRL	4,6725	4,6388	-0,72%	2,20%	4,4801	4,6773
円	対ドル	JPY	109,87	109,84	-0,03%	0,37%	107,65	110,29
	対ユーロ	JPY	121,77	121,83	0,05%	0,40%	120,17	122,87
Bovespa (ブラジル株価指数)		Index	117.026	118.391	1,17%	2,84%	118.862	114.952
CDS Brazil 5yrs		bps	98,20	98,15	-0,05%	-4,90%	101,45	96,48
Brazil 10yrs Gov. Bond		%	6,81	6,75	-0,88%	-4,24%	6,87	6,72
DI Future Jan21 (金利先物)		%	4,39	4,34	-1,14%	-6,26%	4,56	4,33
3 Months US Dollar Libor		%	1,80625	1,80088	-0,30%	-6,92%	1,9003	1,8021
CRB Index (国際商品指数)		Index	181,56	180,03	-0,84%	-2,71%	187,87	179,78

これらのレートは各市場における終了時点の気配値です。実際のレート提示は弊行担当者までお問い合わせ下さい。



<オンブスマン連絡先: 0800 722 2762>

本レポートは情報の提供を目的としており、何らかの行動を喚起するものではありません。ここに示した意見は本レポート作成現在の筆者の意見を示すのみです。データや数値の抽出範囲・基準は任意で設定している場合があります。データ・資料等については、数値等の誤りが含まれている可能性があります。本レポートに基づき、お客様が投資のご判断をされた結果生じた損害・損失については当行は一切責任を負いません。投資や資金運用に関する最終決定は、お客様ご自身で判断されるようお願い申し上げます。本レポートの全部または一部の無断コピー・転載はご遠慮頂きますようお願い申し上げます。