

Banco Sumitomo Mitsui Brasileiro S.A. DAILY MARKET REPORT

BANCO SUMITOMO MITSUI
BRASILEIRO S.A.

Treasury Department

マーケットサマリー

【為替】

・メキシコ中央銀行が政府債務を延長するためのスワップオークションを発表したため、中南米通貨全般にドル高が進行。(本日メキシコ時間午前10時予定)

・ブラジルでは前日(1/20)にパウロ・ゲデス経済相が「ドル高は正常」と発言したことで、Selicは現在の水準を長期間維持、または更なる利下げの可能性があるとの見解から金利が低下し、為替は4.21レアル台までレアル安が進行。

【株式】

・新型コロナウイルスの感染が米国でも報告されたことで潜在的な経済への影響を懸念する見解が広がっていることや、トランプ大統領の弾劾裁判の審理開始に伴う政治の不安定リスクを嫌気して米国株は下落し、ボベスパも117,000ポイント台前半まで下落となった。

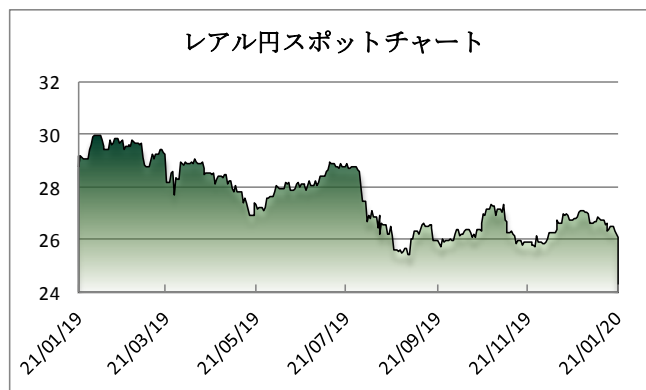
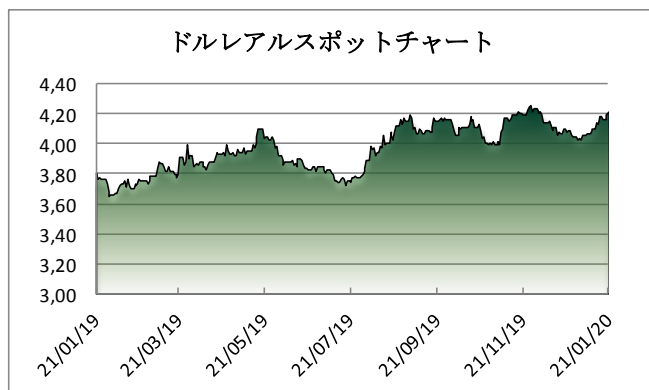
【その他】

・ブラジル1月IGP-Mインフレ第2回プレビュー:+0.57%(市場予想:0.65%)

マーケットデータ

Indicator		Unit	1月20日	1月21日	前日比	1ヶ月前比	(年初来) 高値	(年初来) 安値
レアル	対ドル	BRL	4,1873	4,2136	0,63%	2,83%	4,0044	4,2169
	対円	JPY	26,31	26,08	-0,87%	-2,28%	27,69	26,05
	対ユーロ	BRL	4,6474	4,6725	0,54%	2,94%	4,4801	4,6773
円	対ドル	JPY	110,18	109,87	-0,28%	0,39%	107,65	110,29
	対ユーロ	JPY	122,25	121,77	-0,39%	0,35%	120,17	122,87
Bovespa (ブラジル株価指数)		Index	118.862	117.026	-1,54%	1,65%	118.862	114.952
CDS Brazil 5yrs		bps	97,70	98,19	0,50%	-4,86%	101,45	96,48
Brazil 10yrs Gov. Bond		%	6,83	6,81	-0,29%	-3,39%	6,87	6,72
DI Future Jan21 (金利先物)		%	4,42	4,39	-0,68%	-5,18%	4,56	4,37
3 Months US Dollar Libor		%	1,80213	1,80625	0,23%	-6,64%	1,9003	1,8021
CRB Index (国際商品指数)		Index	182,89	181,56	-0,73%	-1,88%	187,87	181,36

これらのレートは各市場における終了時点の気配値です。実際のレート提示は弊行担当者までお問い合わせ下さい。



<オンブスマン連絡先: 0800 722 2762>

本レポートは情報の提供を目的としており、何らかの行動を喚起するものではありません。ここに示した意見は本レポート作成現在の筆者の意見を示すのみです。データや数値の抽出範囲・基準は任意で設定している場合があります。データ・資料等については、数値等の誤りが含まれている可能性があります。本レポートに基づき、お客様が投資のご判断をされた結果生じた損害・損失については当行は一切責任を負いません。投資や資金運用に関する最終決定は、お客様ご自身で判断されるようお願い申し上げます。本レポートの全部または一部の無断コピー・転載はご遠慮頂きますようお願い申し上げます。