

Banco Sumitomo Mitsui Brasileiro S.A. DAILY MARKET REPORT



BANCO SUMITOMO MITSUI
BRASILEIRO S.A.

Treasury Department

マーケットサマリー

【為替】

・中国の2019年第4Q GDPが+6.1%と前年の+6.6%から鈍化したものの政府目標を達成したことや、2020年は安定成長が見込まれるとの発表を受け、リアル高が進行。米中の貿易摩擦の影響があると見込まれていたものの、固定資産投資が年間で5.4%増加したことにより経済成長を下支えした。

【株式】

・中国の良好な経済指標に加え、米中貿易協定に伴う緊張緩和によりボブスバ指数は118,000ポイントを回復。一部の外資系証券会社は中国の鉱工業生産の結果を受けて、「世界の鉱工業生産サイクルの底打ちを示しており、世界経済は回復途上にある。」とコメントしており、楽観的な先行き見通し期待が広がった。

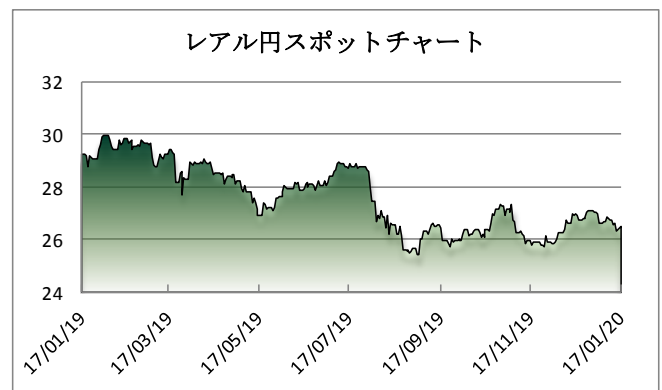
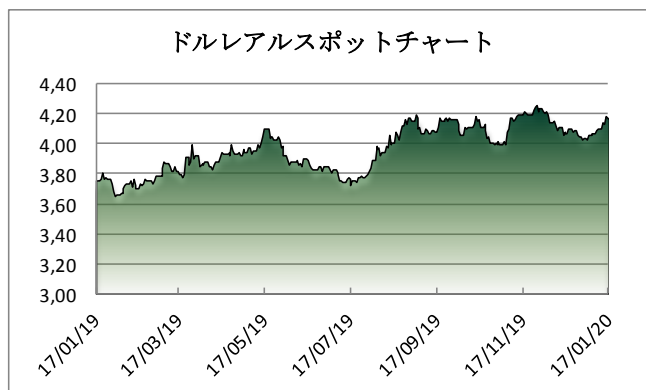
【その他】

- ・中国第4Q GDP (年初来) : 前年比+6.1% (市場予想:+6.2%、前回+6.2%)
- ・中国12月鉱工業生産: 前年比+6.9% (市場予想:+5.9%、前回:+6.2%)
- ・中国12月小売売上高: 前年比+8.0% (市場予想:+7.9%、前回:+8.0%)

マーケットデータ

Indicator		Unit	1月16日	1月17日	前日比	1ヶ月前比	(年初来) 高値	(年初来) 安値
リアル	対ドル	BRL	4,1839	4,1616	-0,53%	2,20%	4,0044	4,2010
	対円	JPY	26,33	26,47	0,53%	-1,56%	27,69	26,22
	対ユーロ	BRL	4,6594	4,6161	-0,93%	1,72%	4,4801	4,6773
円	対ドル	JPY	110,16	110,14	-0,02%	0,60%	107,65	110,29
	対ユーロ	JPY	122,68	122,19	-0,40%	0,09%	120,17	122,87
Bovespa (ブラジル株価指数)		Index	116.704	118.478	1,52%	5,21%	118.792	114.952
CDS Brazil 5yrs		bps	98,00	97,32	-0,69%	-0,05%	101,45	96,48
Brazil 10yrs Gov. Bond		%	6,85	6,78	-1,02%	-2,63%	6,87	6,72
DI Future Jan21 (金利先物)		%	4,45	4,42	-0,67%	-4,95%	4,56	4,37
3 Months US Dollar Libor		%	1,82663	1,81913	-0,41%	-4,38%	1,9003	1,8191
CRB Index (国際商品指数)		Index	182,25	182,89	0,35%	-1,29%	187,87	182,20

これらのレートは各市場における終了時点の気配値です。実際のレート提示は弊行担当者までお問い合わせ下さい。



<オンブスマン連絡先: 0800 722 2762>

本レポートは情報の提供を目的としており、何らかの行動を喚起するものではありません。ここに示した意見は本レポート作成現在の筆者の意見を示すのみです。データや数値の抽出範囲・基準は任意で設定している場合があります。データ・資料等については、数値等の誤りが含まれている可能性があります。本レポートに基づき、お客様が投資のご判断をされた結果生じた損害・損失については当行は一切責任を負いません。投資や資金運用に関する最終決定は、お客様ご自身で判断されるようお願い申し上げます。本レポートの全部または一部の無断コピー・転載はご遠慮頂きますようお願い申し上げます。