

Banco Sumitomo Mitsui Brasileiro S.A. DAILY MARKET REPORT



BANCO SUMITOMO MITSUI
BRASILEIRO S.A.

Treasury Department

マーケットサマリー

【為替】

・11月の経済活動指数が市場予想を上回る結果となり、前日終値比レアル高の4.16レアル台で取引開始となったものの、ブラジル経済の力強い回復には程遠い内容との認識が広がったことや、米国の小売売上高が良好な結果となったことを受けて、ドル高レアル安に切り替えし、一時4.20レアル台までレアル安が進行。

【株式】

・経済活動指数が予想を上回ったことで117,000ポイント近辺で推移していたものの、レアル安を嫌気し116,000ポイントまで下落。その後は国内投資家の買いにも支えられ、前日比プラスで取引を終えた。

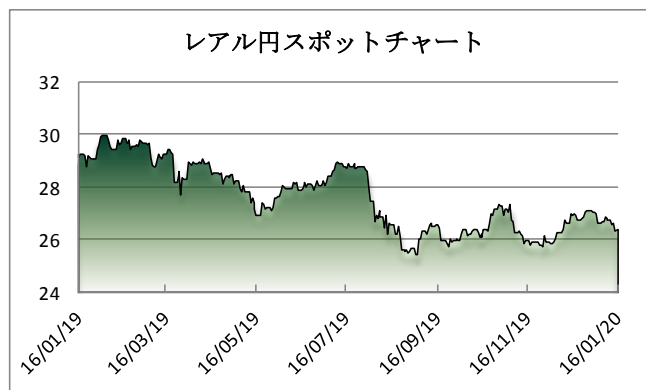
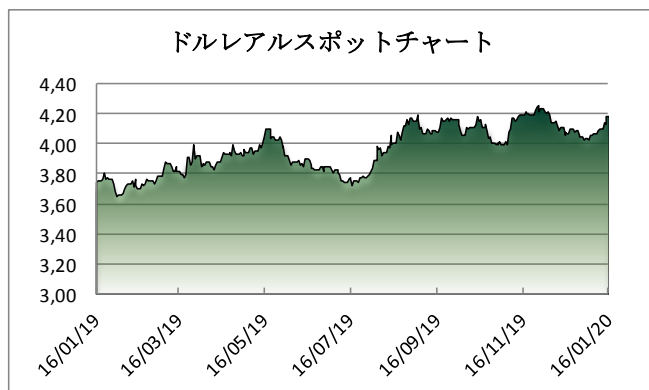
【その他】

- ・ブラジル11月経済活動指数: 前月比+0.18% (市場予想: ▲0.05%、前回:+0.17%)
前年比+1.10% (市場予想:+0.90%、前回:+2.13%)
- ・米国12月小売売上高: 前月比+0.3% (市場予想:+0.3%、前回+:0.2%)
同(除く自動車): 前月比+0.7% (市場予想:+0.5%、前回:+0.1%)
同(除く自動車・ガソリン): 前月比+0.5% (市場予想:+0.4%、前回:+0.0%)

マーケットデータ

Indicator	Unit	1月15日	1月16日	前日比	1ヶ月前比	(年初来)	(年初来)	
						高値	安値	
レアル	対ドル	BRL	4,1831	4,1839	0,02%	3,10%	4,0044	4,2010
	対円	JPY	26,31	26,33	0,08%	-2,36%	27,69	26,22
	対ユーロ	BRL	4,6659	4,6594	-0,14%	3,01%	4,4801	4,6773
円	対ドル	JPY	109,90	110,16	0,24%	0,56%	107,65	110,29
	対ユーロ	JPY	122,55	122,68	0,11%	0,47%	120,17	122,87
Bovespa (ブラジル株価指数)	Index	116.414	116.704	0,25%	4,30%	118.792	114.952	
CDS Brazil 5yrs	bps	100,60	98,04	-2,54%	-0,61%	101,45	96,58	
Brazil 10yrs Gov. Bond	%	6,79	6,85	0,88%	-0,36%	6,87	6,72	
DI Future Jan21 (金利先物)	%	4,39	4,45	1,37%	-2,20%	4,56	4,37	
3 Months US Dollar Libor	%	1,83613	1,82663	-0,52%	-3,79%	1,9003	1,8313	
CRB Index (国際商品指数)	Index	182,69	182,25	-0,24%	-1,60%	187,87	182,20	

これらのレートは各市場における終了時点の気配値です。実際のレート提示は弊行担当者までお問い合わせ下さい。



<オンブスマン連絡先: 0800 722 2762>

本レポートは情報の提供を目的としており、何らかの行動を喚起するものではありません。ここに示した意見は本レポート作成現在の筆者の意見を示すのみです。データや数値の抽出範囲・基準は任意で設定している場合があります。データ・資料等については、数値等の誤りが含まれている可能性があります。本レポートに基づき、お客様が投資のご判断をされた結果生じた損害・損失については当行は一切責任を負いません。投資や資金運用に関する最終決定は、お客様ご自身で判断されるようお願い申し上げます。本レポートの全部または一部の無断コピー・転載はご遠慮頂きますようお願い申し上げます。