

## Banco Sumitomo Mitsui Brasileiro S.A. DAILY MARKET REPORT

BANCO SUMITOMO MITSUI  
BRASILEIRO S.A.

Treasury Department

## マーケットサマリー

## 【為替】

・11月はブラックフライデーがあったものの、小売売上高が弱い結果となったことで、Selic引下げ予想の拡大と共に金利が低下となり、4.18レアル台までレアル安が進行。

・2月に開催されるCOPOMにおいて、0.25%の利下げ(Selic4.50%→4.25%)を織り込んでいたマーケットは、4.25%では不十分との予想も出てきており、0.50%の利下げ(4.50%→4.00%)も視野に入れ始めた。

## 【株式】

・米中貿易交渉の第1段階合意の署名があったものの、弱い小売売上高の結果を受けて景気回復を巡る楽観的見方が後退し、116,000ポイント台まで下落。

・低金利は株式市場にとってはポジティブだが、順調な経済回復を見込めるかを判断する必要が出てきており、海外の政治リスクが落ち着きを取り戻しつつあるなか、これまで以上に経済指標が注目される。

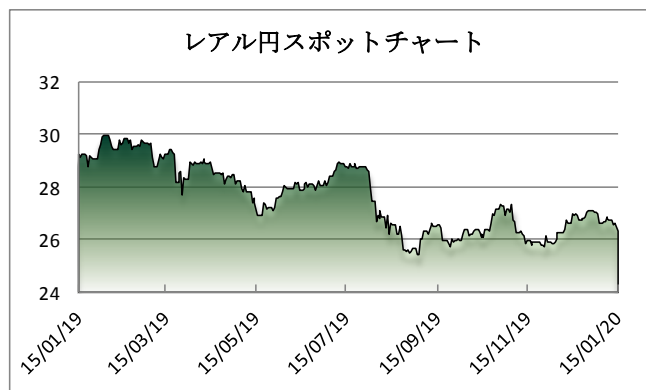
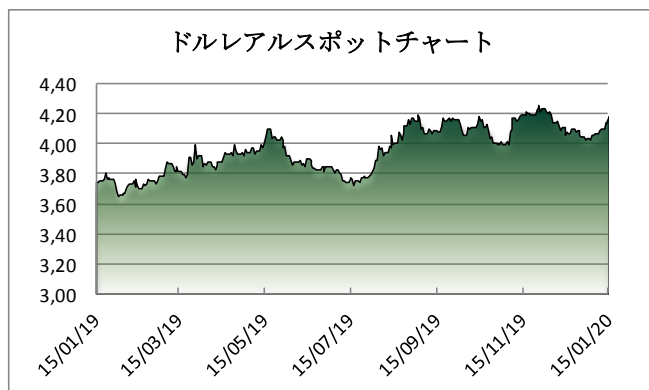
## 【その他】

・ブラジル11月小売売上高:前月比+0.6%(市場予想:+1.2%、前回:+0.1%)  
前年比+2.9%(市場予想:+3.9%、前回:+4.2%)

## マーケットデータ

Indicator		Unit	1月14日	1月15日	前日比	1ヶ月前比	(年初来) 高値	(年初来) 安値
レアル	対ドル	BRL	4,1319	4,1831	1,24%	1,84%	4,0044	4,1857
	対円	JPY	26,62	26,31	-1,16%	-1,13%	27,69	26,25
	対ユーロ	BRL	4,5979	4,6659	1,48%	2,19%	4,4801	4,6683
円	対ドル	JPY	109,99	109,90	-0,08%	0,48%	107,65	110,21
	対ユーロ	JPY	122,40	122,55	0,12%	0,81%	120,17	122,85
Bovespa (ブラジル株価指数)		Index	117.632	116.414	-1,04%	3,42%	118.792	114.952
CDS Brazil 5yrs		bps	101,10	100,60	-0,49%	-0,50%	101,45	96,58
Brazil 10yrs Gov. Bond		%	6,80	6,79	-0,15%	0,07%	6,87	6,72
DI Future Jan21 (金利先物)		%	4,45	4,39	-1,24%	-2,66%	4,56	4,37
3 Months US Dollar Libor		%	1,83263	1,83613	0,19%	-3,34%	1,9003	1,8313
CRB Index (国際商品指数)		Index	183,64	182,69	-0,52%	-0,61%	187,87	182,45

これらのレートは各市場における終了時点の気配値です。実際のレート提示は弊行担当者までお問い合わせ下さい。



<オンブスマン連絡先: 0800 722 2762>

本レポートは情報の提供を目的としており、何らかの行動を喚起するものではありません。ここに示した意見は本レポート作成現在の筆者の意見を示すのみです。データや数値の抽出範囲・基準は任意で設定している場合があります。データ・資料等については、数値等の誤りが含まれている可能性があります。本レポートに基づき、お客様が投資のご判断をされた結果生じた損害・損失については当行は一切責任を負いません。投資や資金運用に関する最終決定は、お客様ご自身で判断されるようお願い申し上げます。本レポートの全部または一部の無断コピー・転載はご遠慮頂きますようお願い申し上げます。