

## Banco Sumitomo Mitsui Brasileiro S.A. DAILY MARKET REPORT

BANCO SUMITOMO MITSUI  
BRASILEIRO S.A.

Treasury Department

## マーケットサマリー

## 【為替】

・朝方発表された米国の12月CPIが市場予想を下回る結果となり、茲許のドル高レアル安に歯止めがかかった。  
 ・午後には「現在中国からの輸入品に米国が課している関税は、第1段階の貿易合意の遵守状況次第とし、11月の米国大統領選挙まで維持される可能性が高い」とのニュースにより、4.12レアル前半までドル安レアル高が進行。

## 【株式】

・中国製品に対する米国の関税が米国大統領選挙まで維持されるニュースにより一時下落する場面もあったが、本日の米中貿易協定の第1段階の署名と、好調が予想される小売売上高の発表への期待により、117,000ポイント台を回復した。

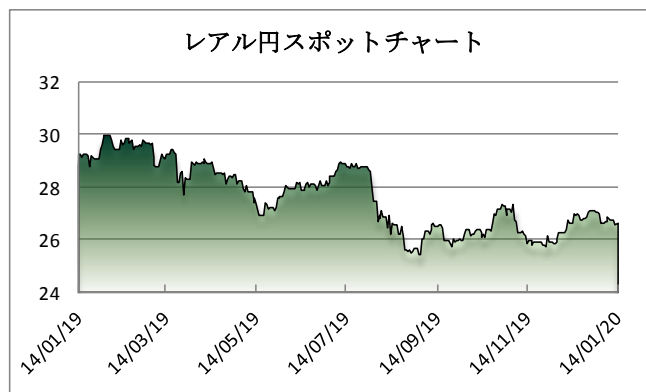
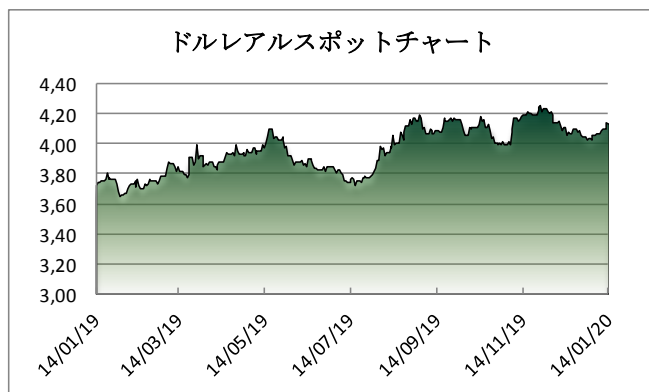
## 【その他】

・米国12月CPI:前月比+0.2%(市場予想:+0.3%、前回:+0.3%)  
 ・同(除く食品・エネルギー):前月比+0.1%(市場予想:+0.2%、前回:+0.2%)

## マーケットデータ

Indicator		Unit	1月13日	1月14日	前日比	1ヶ月前比	(年初来) 高値	(年初来) 安値
レアル	対ドル	BRL	4,1425	4,1319	-0,26%	0,59%	4,0044	4,1615
	対円	JPY	26,54	26,62	0,30%	0,03%	27,69	26,44
	対ユーロ	BRL	4,6144	4,5979	-0,36%	0,70%	4,4801	4,6293
円	対ドル	JPY	109,95	109,99	0,04%	0,56%	107,65	110,21
	対ユーロ	JPY	122,42	122,40	-0,02%	0,69%	120,17	122,76
Bovespa (ブラジル株価指数)		Index	117.325	117.632	0,26%	4,50%	118.792	114.952
CDS Brazil 5yrs		bps	99,50	101,06	1,57%	-0,04%	101,45	96,58
Brazil 10yrs Gov. Bond		%	6,87	6,80	-1,02%	0,22%	6,87	6,72
DI Future Jan21 (金利先物)		%	4,49	4,45	-1,00%	-1,44%	4,56	4,43
3 Months US Dollar Libor		%	1,83125	1,83263	0,08%	-3,53%	1,9003	1,8313
CRB Index (国際商品指数)		Index	183,01	183,64	0,34%	-0,09%	187,87	182,59

これらのレートは各市場における終了時点の気配値です。実際のレート提示は弊行担当者までお問い合わせ下さい。



<オンブスマン連絡先: 0800 722 2762>

本レポートは情報の提供を目的としており、何らかの行動を喚起するものではありません。ここに示した意見は本レポート作成現在の筆者の意見を示すのみです。データや数値の抽出範囲・基準は任意で設定している場合があります。データ・資料等については、数値等の誤りが含まれている可能性があります。本レポートに基づき、お客様が投資のご判断をされた結果生じた損害・損失については当行は一切責任を負いません。投資や資金運用に関する最終決定は、お客様ご自身で判断されるようお願い申し上げます。本レポートの全部または一部の無断コピー・転載はご遠慮頂きますようお願い申し上げます。