

Banco Sumitomo Mitsui Brasileiro S.A. DAILY MARKET REPORT

BANCO SUMITOMO MITSUI
BRASILEIRO S.A.

Treasury Department

マーケットサマリー

【為替】

・ブラジルの12月IPCAが前月比+1.15%、前年比+4.31%と予想を上回る結果となったためレアル高で始まったものの、米国の12月雇用統計が予想を下回ったことを主因にドル安へ切り返し。地政学的リスクや米中貿易協議など外部環境の改善が見られているものの、1月IGP-Mインフレ第1回プレビュー(月初10日目プレビュー)が+0.67%(予想+1.10%)となったことで、今回のIPCAの結果を受けても緩やかなインフレシナリオが続くとの見通しが広がり、本格的な金利の上昇には依然として至っていない。

【株式】

・IPCAの結果を受けて116,500ポイント台を越える場面もあったが、デジタルサービスを巡って中央銀行が競争強化を促すとの報道により銀行株を中心に下落となり、115,000ポイント半ばまで下落となった。

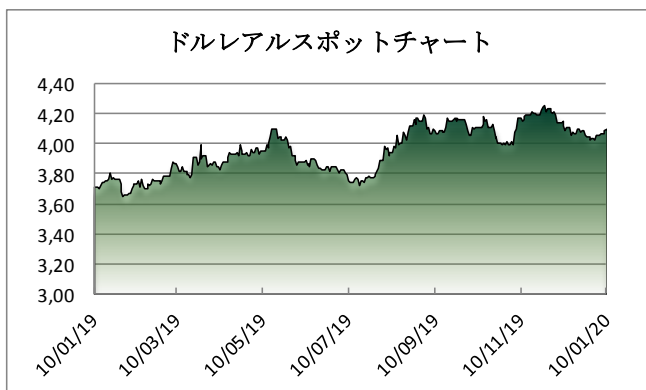
【その他】

- ・ブラジル12月IPCA:前月比+1.15%(市場予想:+1.08%、前回:+0.51%)、前年比+4.31%(市場予想:+4.24%、前回:+3.27%)
- ・米国12月非農業部門雇用者数変化:+145千人(市場予想:160千人、前回:+266千人)
- ・米国12月失業率:3.5%(市場予想:3.5%、前回:3.5%)
- ・米国12月平均時給:前月比+0.1%(市場予想:+0.3%、前回+0.2%)、前年比+2.9%(市場予想:+3.1%、前回:+3.1%)

マーケットデータ

Indicator	Unit	1月9日	1月10日			(年初来)	(年初来)	
				前日比	1ヶ月前比	高値	安値	
レアル	対ドル	BRL	4,0898	4,0981	0,20%	-1,14%	4,0044	4,1048
	対円	JPY	26,76	26,72	-0,15%	1,90%	27,69	26,47
	対ユーロ	BRL	4,5422	4,5582	0,35%	-0,91%	4,4801	4,5678
円	対ドル	JPY	109,52	109,45	-0,06%	0,67%	107,65	109,92
	対ユーロ	JPY	121,63	121,65	0,02%	0,87%	120,17	122,31
Bovespa (ブラジル株価指数)	Index	115.947	115.503	-0,38%	4,37%	118.792	114.952	
CDS Brazil 5yrs	bps	97,80	98,55	0,77%	-13,85%	100,77	96,58	
Brazil 10yrs Gov. Bond	%	6,76	6,80	0,59%	0,10%	6,85	6,72	
DI Future Jan21 (金利先物)	%	4,46	4,47	0,34%	-3,25%	4,56	4,43	
3 Months US Dollar Libor	%	1,84788	1,83775	-0,55%	-2,62%	1,9003	1,8340	
CRB Index (国際商品指数)	Index	183,56	184,13	0,31%	1,08%	187,87	182,59	

これらのレートは各市場における終了時点の気配値です。実際のレート提示は弊行担当者までお問い合わせ下さい。



<オンブスマン連絡先: 0800 722 2762>

本レポートは情報の提供を目的としており、何らかの行動を喚起するものではありません。ここに示した意見は本レポート作成現在の筆者の意見を示すのみです。データや数値の抽出範囲・基準は任意で設定している場合があります。データ・資料等については、数値等の誤りが含まれている可能性があります。本レポートに基づき、お客様が投資のご判断をされた結果生じた損害・損失については当行は一切責任を負いません。投資や資金運用に関する最終決定は、お客様ご自身で判断されるようお願い申し上げます。本レポートの全部または一部の無断コピー・転載はご遠慮頂きますようお願い申し上げます。