

Banco Sumitomo Mitsui Brasileiro S.A. DAILY MARKET REPORT

BANCO SUMITOMO MITSUI
BRASILEIRO S.A.

Treasury Department

マーケットサマリー

【為替】

・依然として流動性が薄いなか、米軍によるイラン司令官の殺害に伴う国際情勢不安によりリスクオフ相場が継続しており、4.06レアル台を挟んだ展開。

【株式】

・中東リスクを嫌気してボベスパ指数は116,000ポイント台後半まで下落。茲許の原油価格上昇についてペトロブラスは「即時に価格を移転せず、マーケットを注視する」とのコメントを出したことや、Bento Albuquerque鉱業エネルギー大臣が「政府は危機が発生した場合の燃料価格への影響を抑制する対策を研究しており、消費者の不安を減らす手段を持っている」とのコメントより、物価上昇への懸念は現状抑制されている状況。

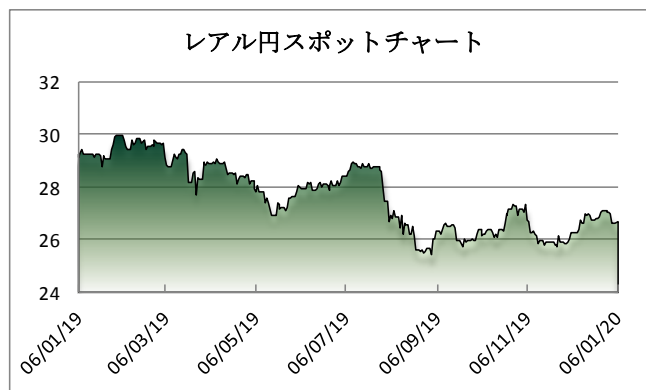
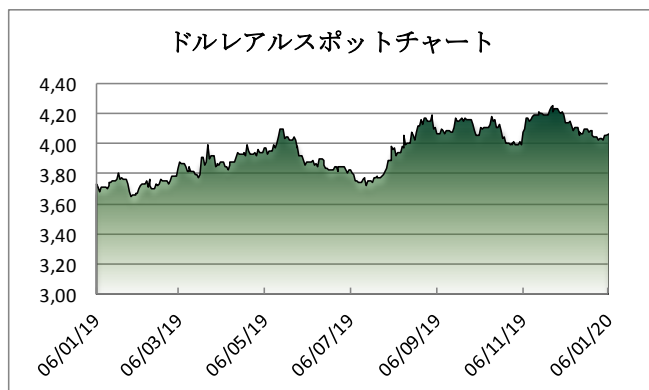
【中銀調査(毎週初公表)】

- ・IPCA 2020年末:3.60%(前回比▲0.01%)、2021年末:3.75%(前回比±0.00%)
- ・為替 2020年末:4.09レアル(前回比0.01レアル安)、2021年末:4.00レアル(前回比±0.00レアル)
- ・GDP 2020年末:2.30%(前回比±0.00%)、2021年末:2.50%(前回比±0.00%)
- ・Selic 2020年末:4.50%(前回比±0.00%)、2021年末:6.50%(前回比±0.00%)

マーケットデータ

Indicator		Unit	1月3日	1月6日	前日比	1ヶ月前比	(年初来) 高値	(年初来) 安値
レアル	対ドル	BRL	4,0588	4,0644	0,14%	-1,81%	4,0044	4,0736
	対円	JPY	26,59	26,67	0,30%	1,72%	27,69	26,51
	対ユーロ	BRL	4,5299	4,5500	0,44%	-0,61%	4,4801	4,5588
円	対ドル	JPY	108,09	108,37	0,26%	-0,19%	107,77	108,87
	対ユーロ	JPY	120,49	121,33	0,70%	0,96%	120,17	122,02
Bovespa (ブラジル株価指数)		Index	117.707	116.878	-0,70%	5,18%	118.792	115.649
CDS Brazil 5yrs		bps	98,50	98,63	0,13%	-16,40%	100,77	96,62
Brazil 10yrs Gov. Bond		%	6,83	6,85	0,29%	1,11%	6,85	6,72
DI Future Jan21 (金利先物)		%	4,52	4,53	0,22%	#VALUE!	4,56	4,51
3 Months US Dollar Libor		%	1,87388	1,87225	-0,09%	-0,97%	1,9003	1,8739
CRB Index (国際商品指数)		Index	186,90	187,39	0,26%	3,42%	187,87	184,96

これらのレートは各市場における終了時点の気配値です。実際のレート提示は弊行担当者までお問い合わせ下さい。



<オンブスマン連絡先: 0800 722 2762>

本レポートは情報の提供を目的としており、何らかの行動を喚起するものではありません。ここに示した意見は本レポート作成現在の筆者の意見を示すのみです。データや数値の抽出範囲・基準は任意で設定している場合があります。データ・資料等については、数値等の誤りが含まれている可能性があります。本レポートに基づき、お客様が投資のご判断をされた結果生じた損害・損失については当行は一切責任を負いません。投資や資金運用に関する最終決定は、お客様ご自身で判断されるようお願い申し上げます。本レポートの全部または一部の無断コピー・転載はご遠慮頂きますようお願い申し上げます。