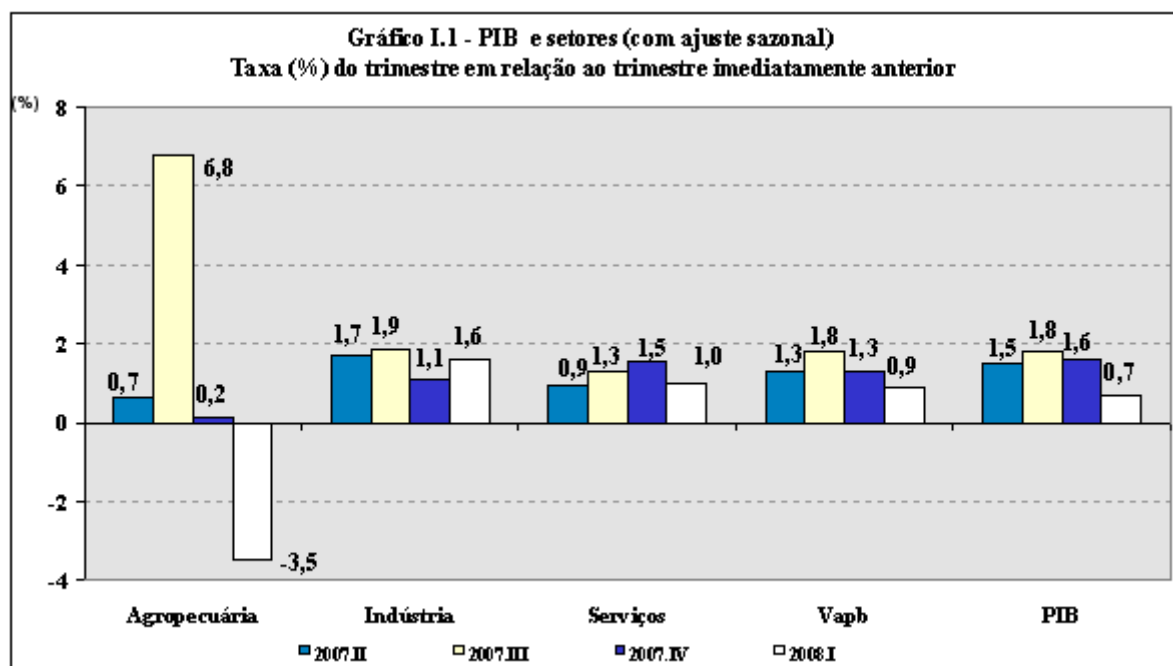


# ブラジル経済指標 2008年8月

## 各四半期の国内総生産(GDP)成長率

国内総生産(GDP)動向 - 四半期別		
年・四半期	前期比 (%)	前年同期比 (%)
06年第1	1.2	3.3
06年第2	-0.6	1.5
06年第3	2.8	4.5
06年第4	1.0	4.8
07年第1	0.9	4.3
07年第2	0.8	5.4
07年第3	1.7	5.7
07年第4	1.6	5.4
08年第1	0.7	5.8

## 過去一年間のGDP部門別伸び率



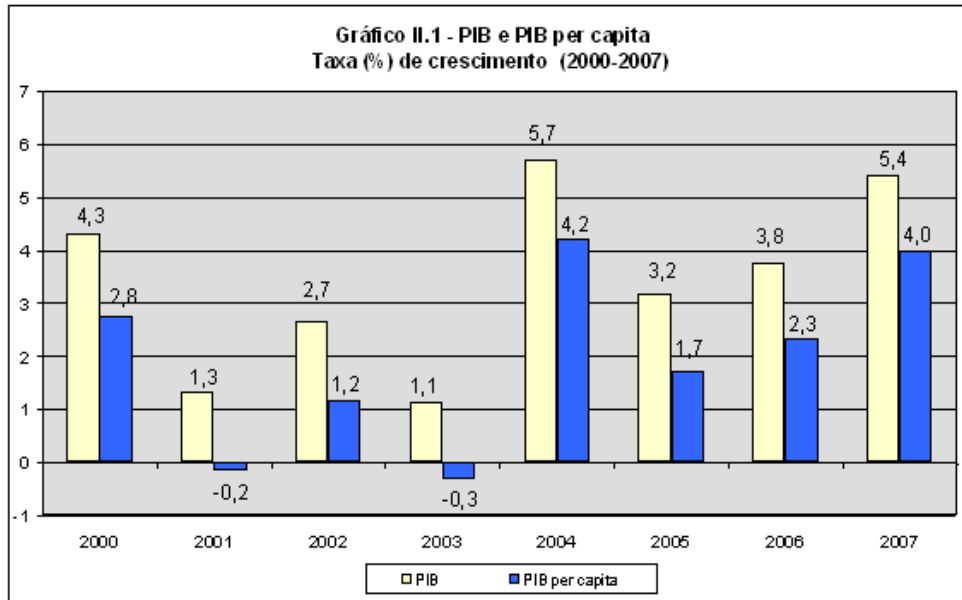
2007年3月のGDP新算出方法適用 出所 - IBGE

## 新算出方法による国内総生産(GDP)-2008年3月のIBGE

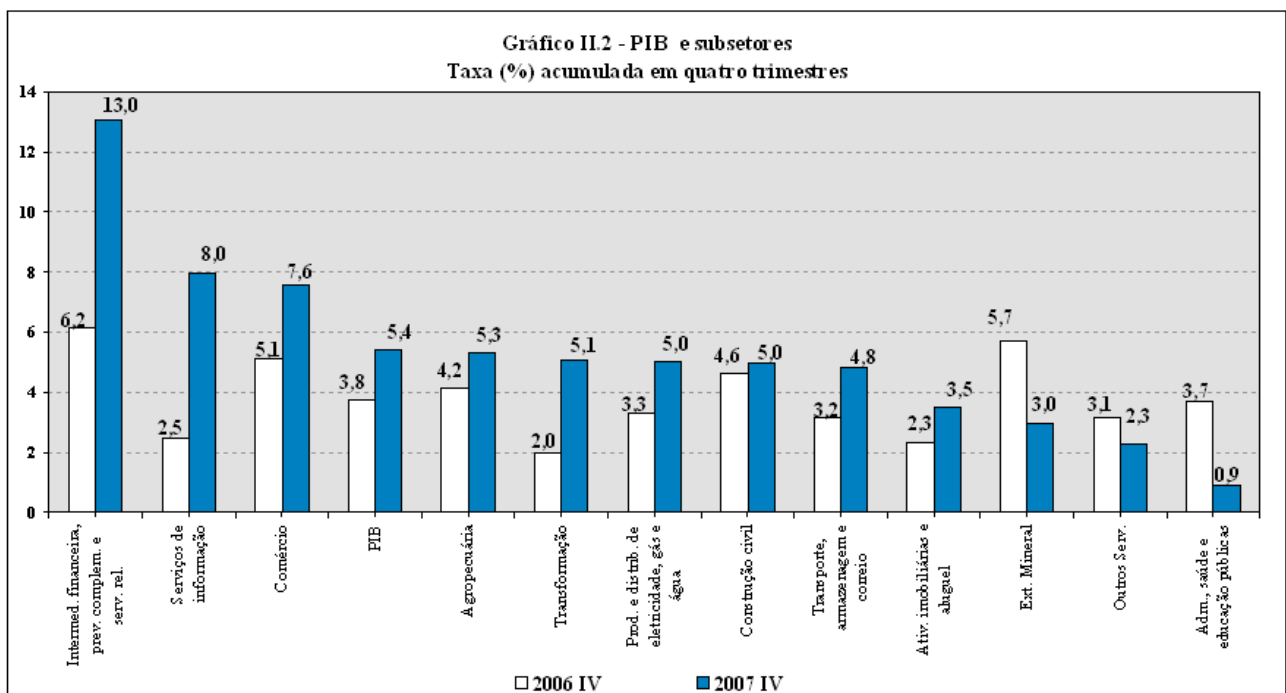
年度別	2001年	2002年	2003年	2004年	2005年	2006年	2007年
GDP伸び率	1.30%	2.70%	1.10%	5.70%	2.90%	3.70%	5.40%

農畜産(比率)	6.00%	6.60%	7.40%	6.90%	5.60%	5.15%	8.60%
鉱工業	26.90%	27.10%	27.80%	30.10%	30.30%	30.90%	4.30%
サービス	67.10%	66.30%	64.80%	63.00%	64.00%	63.95%	5.30%

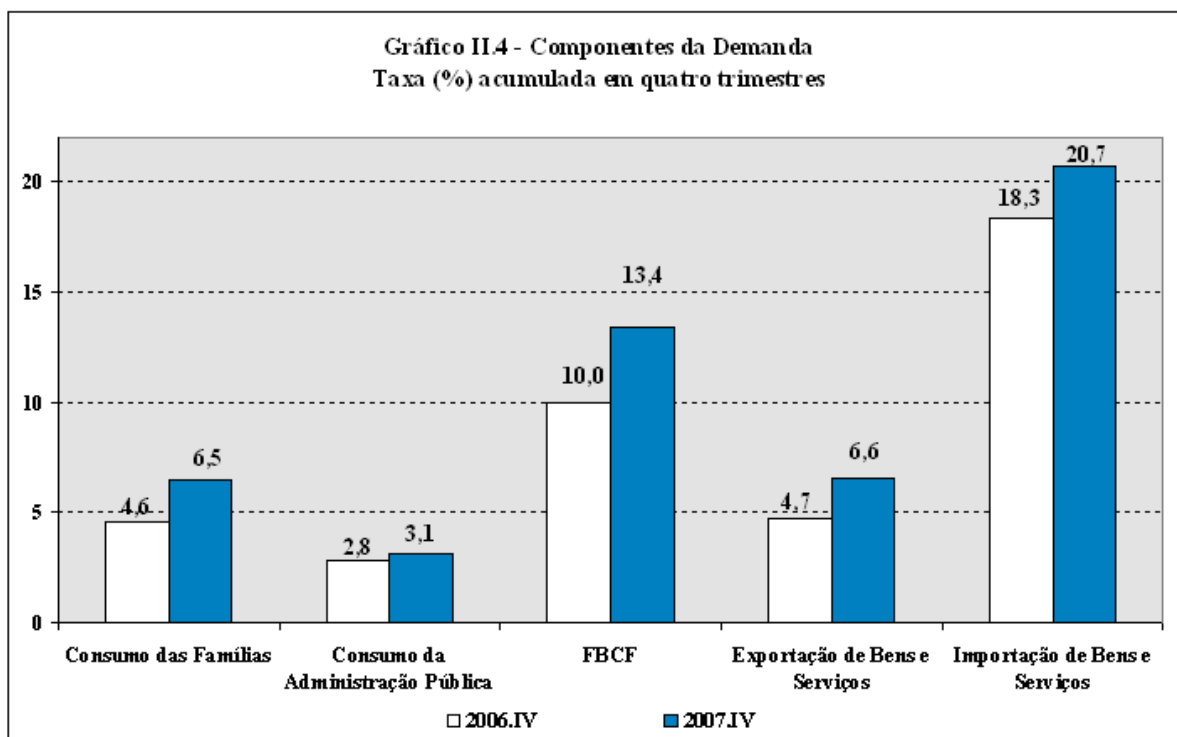
### DGP(黄色)及び一人当たりの GDP(青色)の推移



### 2006年/2007年の部門別 GDP 伸び率



### 2006年/2007年 GDP 部門別比率



出所 - ブラジル地理統計院 (IBGE)

### 鉱工業生産

鉱工業生産伸び率 %			
年月	前月比	前年同月比	年間累計
07.01	-0.3	4.5	-0.3
07.02	0.3	3.0	3.8
07.03	3.9	1.2	3.8
07.04	-0.1	6.0	4.3
07.05	1.3	4.9	4.4
07.06	1.2	0.6	4.8
07.07	-0.4	6.8	5.1
07.08	1.3	6.6	5.3
07.09	-0.5	0.8	5.4
07.10	2.8	5.9	5.3
07.11	-1.8	6.7	6.0
07.12	-0.6	6.4	6.0
08.01	1.8	8.5	8.5
08.02	-0.5	9.7	9.2
08.03	0.4	1.3	6.3
08.04	0.2	10.1	7.3
08.05	-0.5	2.4	6.2

08.06	2.7	6.6	6.3
-------	-----	-----	-----

出所 - IBGE

### 鉱工業生産活動指数

期間	生産 指数	工業	鉱業	活動 レベル	労働時間 (*)	労働時間 (**)	雇用 (*)	雇用 (**)	賃金
2000	129.23	125.38	173.00	...	...	...	...	...	...
2001	131.27	127.08	178.92	...	...	...	...	...	...
2002	134.85	127.75	212.84	100	100.00	...	100.00	...	100.00
2003	134.92	127.50	222.89	96.09	95.22	92.70	97.74	91.84	96.46
2004	146.13	138.38	232.45	108.86	102.58	95.18	101.22	93.18	100.30
2005	150.65	142.12	256.13	113.21	107.58	99.83	107.11	97.98	100.15
2006	154.90	145.79	274.96	116.21	110.59	100.00	113.09	100.00	107.88
2007	164.22	161.67	291.19	123.45	116.58	103.82	118.26	103.66	107.46
2008年1月	160.09	150.13	301.51	118.64	111.98	100.50	120.27	105.13	107.05
2月	153.94	144.67	280.48	120.29	115.66	102.18	120.11	105.29	108.45
3月	165.50	155.65	297.61	126.27	119.02	106.06	121.90	105.94	108.40
4月	168.58	158.97	289.37	127.44	122.84	109.28	123.16	105.94	109.26

\* 2002年=100 サンパウロ州のみ

出所 - 中銀

\*\* 2006=100 AM,CE,PE,BA,ES,MG,RJ,SP,PR,SC,RS,GO の平均

### 小売動向

ブラジルの小売動向(%)		
年月	前年同月比	年累計
07.01	8.50	8.50
07.02	9.40	8.90
07.03	11.50	9.70
07.04	7.50	9.20
07.05	10.50	9.50
07.06	11.80	9.90
07.07	9.20	9.70
07.08	9.90	9.70
07.09	8.50	9.60
07.10	9.60	9.60
07.11	9.90	9.70

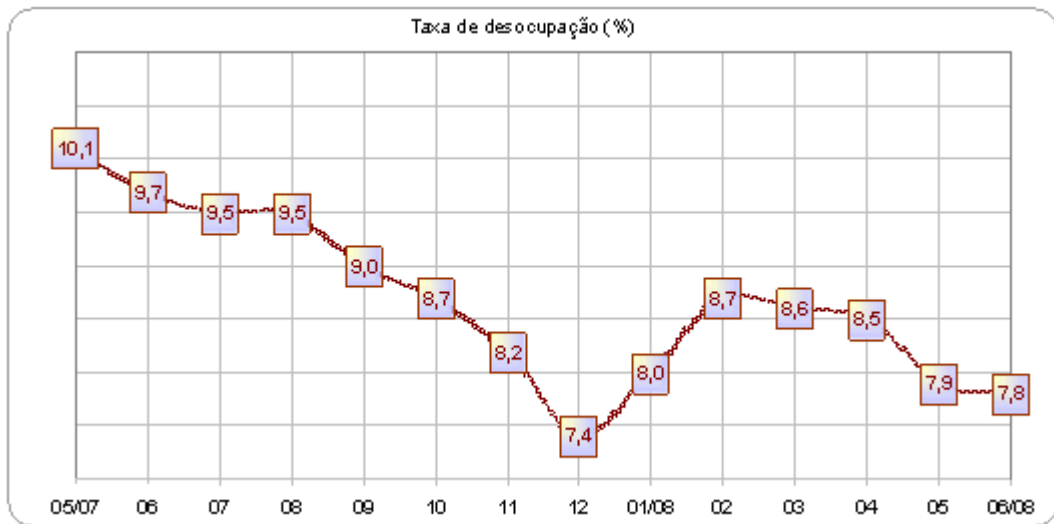
07.12	9.00	9.60
08.01	11.8	11.8
08.02	12.2	12.0
08.03	11.4	12.0
08.04	8.7	10.3
08.05	10.5	10.9
08.06	8.2	10.6

出所 - IBGE

### 失業率、最低賃金

ブラジルの失業率(%)		最低賃金	
年月	月	前年同月比	月 R\$
07.01	9.3	9.2	350
07.02	9.9	10.1	350
07.03	10.1	10.4	350
07.04	10.1	10.4	380
07.05	10.1	10.2	380
07.06	9.7	10.4	380
07.07	9.5	10.7	380
07.08	9.5	10.6	380
07.09	9.0	10.0	380
07.10	8.7	9.8	380
07.11	8.2	9.5	380
07.12	7.4	8.4	380
08.01	8.0	9.3	380
08.02	8.7	9.9	415
08.03	8.6	10.1	415
08.04	8.5	10.1	415
08.05	7.9	10.1	415
08.06	7.9	9.7	415

### 失業率の推移



### 6月の6大首都圏の失業率の推移

Mês/Ano	Total	Recife	Salvador	BH	RJ	SP	P Alegre
jun/02	11,6	12,3	15,1	10,6	10,1	12,5	8,7
jun/03	13,0	14,9	17,9	12,1	9,8	14,5	10,2
jun/04	11,7	12,8	14,9	10,5	8,9	13,3	9,5
jun/05	9,4	9,6	14,7	8,5	6,9	10,5	7,1
jun/06	10,4	15,4	13,5	8,6	8,8	10,9	8,2
jun/07	9,7	12,6	14,6	7,8	8,0	10,2	7,4
mai/08	7,9	8,7	11,3	6,8	6,4	8,6	6,1
jun/08	7,8	8,5	12,1	7,4	6,6	8,2	6,1

### 過去の失業率推移

年度	2003年	2004年	2005年	2006年	2007年
失業率	10.9%	11.5%	8.3%	9.9%	9.3%

出所 - IBGE

### ブラジルの貿易収支(単位 100万ドル)

年月	輸出			輸入			収支		
	月	前年同月	年累積	月	前年同月	年累積	月	前年同月	年累積
07.01	10,963	9,271	10,963	8,470	6,427	8,470	2,493	2,844	2,493
07.02	10,104	8,750	21,067	7,226	5,929	15,696	2,878	2,821	5,371
07.03	12,855	11,367	33,922	7,685	9,532	23,381	3,323	3,681	8,694
07.04	12,449	9,804	46,371	8,246	6,707	31,627	4,203	3,097	12,897
07.05	13,648	10,275	60,019	9,780	7,247	41,407	3,868	3,028	16,765

07.06	13,119	11,435	73,138	9,303	7,353	50,710	3,816	4,081	20,581
07.07	14,120	13,642	87,258	10,773	9,127	61,483	3,347	4,515	23,928
07.08	15,101	13,642	102,359	11,566	9,127	73,049	3,533	4,515	27,461
07.09	14,166	12,549	116,525	10,695	8,121	83,744	3,471	4,947	30,932
07.10	11,897	12,661	128,422	8,658	8,745	92,402	3,439	3,916	34,371
07.11	14,052	11,861	142,474	8,826	12,025	104,427	3,194	1,304	35,675
07.12	14,231	12,235	156,705	10,592	7,223	115,019	3,636	5,012	39,311
08.01	13,277	10,963	13,277	12,333	8,470	12,333	944	2,493	944
08.02	12,800	10,104	26,077	11,918	7,226	24,251	882	2,878	1,766
08.03	12,613	12,855	38,690	11,601	7,685	35,856	1,012	3,323	2,778
08.04	14,059	12,449	52,749	12,315	8,246	48,171	1,744	4,203	4,522
08.05	19,360	13,648	72,109	15,229	9,780	63,400	4,131	3,868	8,653
08.06	18,594	13,648	90,703	15,875	9,303	79,275	2,719	3,816	11,372
08.07	20,453	14,120	111,156	17,149	10,773	96,424	3,304	3,347	14,676

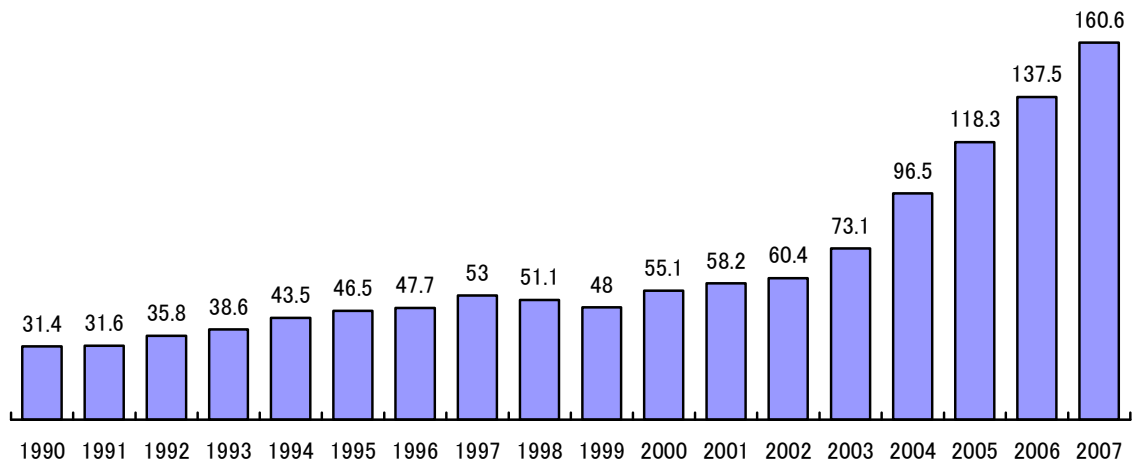
出所 - 通商産業開発省(MDIC)

#### 2004年から2007年のブラジル貿易の推移

項目	2004年	2005年	2006年	2007年
輸出総額	964億7,524万ドル	1,183億827万ドル	1,374億7100万ドル	1,606億5000万ドル
対日輸出額	27億6,800万ドル	34億7,611万ドル	38億8,393万ドル	38億9,500万ドル
対中輸出額	54億3,995万ドル	68億3,366万ドル	83億9,952万ドル	84億300万ドル
輸入総額	628億3,470万ドル	735億6,017万ドル	913億9,400万ドル	1,206億1,000万ドル
対日輸入額	28億6,824万ドル	34億711万ドル	38億3,939万ドル	38億4,000万ドル
対中輸入額	37億1,047万ドル	53億5,451万ドル	79億8,909万ドル	79億9,000万ドル

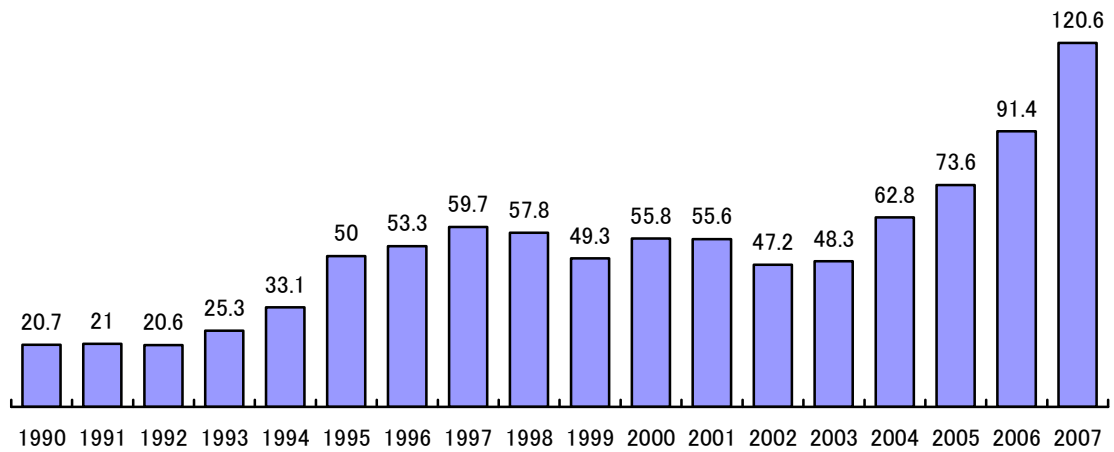
ブラジルの貿易輸出額の推移(1990年～2007年) 単位-10億ドル

Exportações - US\$ bilhões FOB  
Janeiro/Dezembro - 1990 a 2007



ブラジルの貿易輸入額の推移 (1990年～2007年)

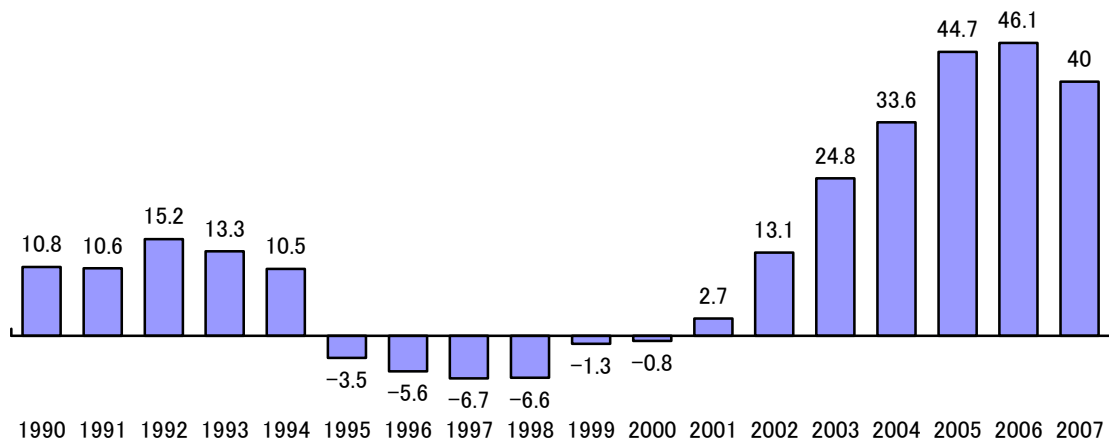
Importações - US\$ bilhões FOB  
Janeiro/Dezembro - 1990 a 2007



ブラジルの貿易収支推移 (1990年～2007年)



Saldos Comerciais - US\$ bilhões FOB  
Janeiro/Dezembro - 1990 a 2007



出所 - SIS

Selic 金利、参考(TR)金利

経済基本金利 ( Selic ) %		TR 金利 %	
年月	月	前年同月	月
07.01	13.00	17.25	0.0721
07.02	13.00	17.25	0.0721
07.03	12.75	16.50	0.1876
07.04	12.75	16.50	0.1272
07.05	12.50	15.75	0.1689
07.06	12.00	15.25	0.0954
07.07	12.00	14.75	01469
07.08	11.50	14.25	01466
07.09	11.25	14.25	0.0352
07.10	11.25	13.75	0.1142
07.11	11.25	13.25	0.0640
07.12	11.25	13.25	0.1010
08.01	11.25	13.00	0.0243
08.02	11.25	13.00	0.0409
08.03	11.25	12.75	0.5244
08.04	11.75	12.75	0.0955
08.05	11.75	12.50	0.0736
08.06	12.25	12.00	0.1146
08.07	13.00	12.00	0.1914

(2006 年から通貨政策委員会は、毎月から年間 8 回の開催に変更) Valor 紙から抜粋

### 各種金融投資益(%)

年月	株式		CDB		商業ドル		金	
	月	年累計	月	年累計	月	年累計	月	年累計
07.01	0.38	0.38	1.00	1.00	-0.61	-0.61	3.22	3.22
07.02	-1.68	-1.31	0.98	2.00	-0.14	-0.75	1.34	4.60
07.03	4.35	2.99	1.01	3.03	-3.20	-4.10	-1.54	2.99
07.04	6.88	10.07	0.99	4.05	-0.80	-4.87	3.91	7.01
07.05	6.77	17.53	0.97	5.06	-5.16	-9.78	-5.48	1.15
07.06	4.06	22.30	0.97	6.08	0.21	-9.73	-3.41	-2.30
07.07	-0.39	21.83	0.92	7.02	-2.49	-11.9	-3.76	-4.90
07.08	0.84	22.85	0.90	8.01	4.30	-8.30	3.67	-2.53
07.09	10.67	35.96	0.90	8.98	-6.62	-14.18	4.48	1.84
07.10	8.02	46.87	0.88	9.93	-5.29	-18.72	7.22	9.20
07.11	-3.54	41.67	0.88	10.90	3.28	-16.05	5.26	14.94
07.12	1.40	43.65	0.88	11.87	-0.95	-16.85	-3.20	11.26
08.01	-6.88	-6.88	0.87	0.87	-0.9	-0.9	8.06	8.06
08.02	6.72	-0.62	0.88	1.76	-3.98	-4.84	-0.57	7.44
08.03	-3.97	-4.57	0.88	2.65	3.67	-1.35	-0.96	6.40
08.04	11.32	6.65	0.88	3.54	-5.08	-6.44	-9.71	-3.50
08.05	6.96	13.63	0.91	4.49	-2.16	-8.38	0.22	-3.72
08.06	-10.44	1.77	0.91	5.44	-1.90	-10.13	1.72	-2.07
08.07	-8.48	-6.86	0.95	6.45	-2.13	-12.04	-1.90	-3.93

Valor 紙から抜粋

### 各種インフレ指数

総合市場物価指数( IGP-M )%			
年月	月	年累計	過去 12 ヶ月
07.01	0.50	0.50	3.40
07.02	0.27	0.77	3.67
07.03	0.34	1.11	4.26
07.04	0.04	1.16	4.75
07.05	0.04	1.20	4.40
07.06	0.26	1.46	3.89
07.07	0.28	1.75	4.00

<b>07.08</b>	0.98	2.75	4.63
<b>07.09</b>	1.29	4.07	5.67
<b>07.10</b>	1.05	5.16	6.29
<b>07.11</b>	0.69	5.89	6.23
<b>07.12</b>	1.76	7.75	7.75
<b>08.01</b>	1.09	1.09	8.38
<b>08.02</b>	0.53	1.63	8.67
<b>08.03</b>	0.74	2.36	9.10
<b>08.04</b>	0.69	3.09	9.81
<b>08.05</b>	1.61	4.74	11.53
<b>08.06</b>	1.98	6.82	13.44
<b>08.07</b>	1.76	8.71	15.12

<b>広範囲消費者物価指数( IPCA )%</b>			
<b>年月</b>	<b>月</b>	<b>年累計</b>	<b>過去 12 ヲ月</b>
<b>07.01</b>	0.44	0.44	2.99
<b>07.02</b>	0.44	0.88	3.02
<b>07.03</b>	0.37	1.26	2.96
<b>07.04</b>	0.25	1.51	3.00
<b>07.05</b>	0.28	1.79	3.18
<b>07.06</b>	0.28	2.08	3.69
<b>07.07</b>	0.24	2.32	3.74
<b>07.08</b>	0.47	2.80	4.18
<b>07.09</b>	0.18	2.99	4.15
<b>07.10</b>	0.30	3.30	4.12
<b>07.11</b>	0.38	3.69	4.19
<b>07.12</b>	0.74	4.46	4.46
<b>08.01</b>	0.54	0.54	4.56
<b>08.02</b>	0.49	1.03	4.61
<b>08.03</b>	0.48	1.52	4.73
<b>08.04</b>	0.55	2.08	5.04
<b>08.05</b>	0.79	2.88	5.58
<b>08.06</b>	0.74	3.64	6.06
<b>08.07</b>	0.53	4.19	6.37

全国消費者物価指数( INPC )%			
年月	月	年累計	過去 12 ヲ月
07.01	0.49	0.49	2.93
07.02	0.42	0.91	3.12
07.03	0.44	1.36	3.30
07.04	0.26	1.62	3.44
07.05	0.26	1.88	3.57
07.06	0.31	2.20	3.97
07.07	0.32	2.53	4.19
07.08	0.59	3.13	4.82
07.09	0.25	3.39	4.92
07.10	0.30	3.70	4.78
07.11	0.43	4.15	4.79
07.12	0.97	5.16	5.16
08.01	0.69	0.69	5.36
08.02	0.48	1.17	5.46
08.03	0.51	1.69	5.50
08.04	0.64	2.34	5.90
08.05	0.96	3.32	6.64
08.06	0.91	4.26	7.28
08.07	0.58	4.87	7.56

消費者物価指数( IPC-FIPE )%			
年月	月	年累計	過去 12 ヲ月
07.01	0.66	0.66	2.71
07.02	0.33	1.00	3.08
07.03	0.11	1.11	3.05
07.04	0.33	1.44	3.38
07.05	0.36	1.81	3.98
07.06	0.55	2.37	4.88
07.07	0.27	2.65	4.94
07.08	0.07	2.72	4.89
07.09	0.24	2.96	4.87
07.10	0.08	3.05	4.56
07.11	0.47	3.53	4.61
07.12	0.82	4.38	4.38

<b>08.01</b>	0.52	0.52	4.23
<b>08.02</b>	0.19	0.71	4.08
<b>08.03</b>	0.31	1.03	4.29
<b>08.04</b>	0.54	1.57	4.51
<b>08.05</b>	1.23	2.82	5.41
<b>08.06</b>	0.96	3.80	5.84
<b>08.07</b>	0.45	4.27	6.03

生計費指数( ICV )%			
年月	月	年累計	過去 12 ヶ月
<b>07.01</b>	0.95	0.95	2.80
<b>07.02</b>	0.21	1.17	2.90
<b>07.03</b>	0.25	1.42	2.62
<b>07.04</b>	0.41	1.83	3.09
<b>07.05</b>	0.63	2.47	4.13
<b>07.06</b>	0.15	2.62	4.50
<b>07.07</b>	-0.30	2.31	4.33
<b>07.08</b>	0.40	2.72	4.41
<b>07.09</b>	0.30	3.03	4.32
<b>07.10</b>	0.33	3.38	4.31
<b>07.11</b>	0.28	3.67	4.34
<b>07.12</b>	1.09	4.80	4.80
<b>08.01</b>	0.88	0.88	4.73
<b>08.02</b>	0.03	0.85	4.49
<b>08.03</b>	0.45	1.31	4.69
<b>08.04</b>	0.42	1.73	4.70
<b>08.05</b>	0.87	2.62	4.95
<b>08.06</b>	0.97	3.62	5.82
<b>08.07</b>	0.87	4.51	7.05

エスタード紙から抜粋

マネタリーベース、通貨供給量 M1 及び M2 単位: R\$100 万リアル

マネタリーベース			通貨供給量 M1		M2 期末残		M1/M2 総計	
年月	期末残	前月比 %	期末残	前月比	ポパンサ	民債	総計	前月比
<b>07.01</b>	109,696	-10.4	155,630	-11.8	189,735	297,305	642,670	-2.3

07.02	105,137	4.3	153,682	1.3	192,045	298,490	644,217	0.2
07.03	107,236	1.9	155,577	1.2	194,876	297,484	647,937	0.6
07.04	114,406	6.7	156,568	0.6	197,643	299,816	654,027	0.9
07.05	108,251	-5.7	157,140	0.4	200,401	304,237	661,778	1.2
07.06	115,604	6.5	163,062	3.9	203,961	307,432	674,455	1.9
07.07	115,812	1.8	165,635	1.6	207,927	302,950	676,512	0.3
07.08	114,488	-1.1	168,230	1.6	212,830	311,433	692,493	2.3
07.09	120,340	5.1	174,231	3.6	218,293	315,272	707,796	2.2
07.10	122,967	2.0	176,294	0.1	220,494	318,789	715,577	1.1
07.11	130,847	1.1	188,824	1.1	225,302	318,347	732,473	1.0
07.12	146,617	1.1	232,023	1.2	235,533	311,260	778,816	1.1
08.01	130,588	-12.2	190,747	-21.1	237,597	323,622	751,958	-3.5
08.02	126,329	-3.3	185,217	-2.9	240,159	329,459	754,835	3.8
08.03	128,877	2.0	184,429	-0.5	242,384	349,865	776,678	2.9
08.04	124,684	-3.3	187,734	1.8	242,686	378,372	808,792	4.1
08.05	133,159	6.8	184,475	-1.7	244,978	405,149	834,602	3.2

出所 - 中銀

外貨準備高(国際流動性ベース。月末)、海外直接投資 単位:百万ドル

年月	外貨準備高		海外直接投資残	
	月末残	前年同月	月	年累計
07.01	91,086	56,924	2,495	2,495
07.02	101,070	57,415	1,319	3,814
07.03	109,531	59,824	3,024	6,838
07.04	121,830	56,552	2,800	9,638
07.05	136,419	63,381	1,370	11,008
07.06	147,101	62,670	7,608	18,616
07.07	155,910	66,819	3,784	22,400
07.08	161,097	71,478	1,855	24,255
07.09	162,962	73,393	1,484	25,739
07.10	167,867	78,171	2,585	28,324
07.11	177,060	83,114	2,899	31,223
07.12	180,334	85,839	3,081	34,304
08.01	187,507	91,086	3,824	3,811
08.02	192,902	101,070	1,496	5,307
08.03	195,232	109,531	2,867	8,174

<b>08.04</b>	195,767	121,830	3,561	11,748
<b>08.05</b>	197,908	136,419	1,941	13,689
<b>08.06</b>	200,827	147,101	3,068	16,757

出所 - 中銀

### ブラジルへの国別海外直接投資（単位、100万ドル）

	2004年	2005年	2006年	2007年	2008年
	投資額	投資額	投資額	*投資額	投資額
米国	3,978	4,644	4,434	6,073	
オランダ	7,705	3,208	3,495	8,129	
ケイマン諸島（英）	1,522	1,078	1,974	1,604	
スイス	365	342	1,631	905	
スペイン	1,055	1,220	1,514	2,202	
カナダ	593	1,435	1,286	819	
ドイツ	795	1,269	848	1,801	
メキシコ	60	1,661	782	409	
ルクセンブルク	747	139	745	2,857	
フランス	486	1,458	745	1,233	
日本	243	779	648	501	
バミューダ	211	39	515	1,497	
英国	275	153	395	1,053	
ノルウェー	27	43	339	284	
ポルトガル	570	335	300	517	
英領バージン諸島	245	255	280	371	
その他	1,389	3,462	2,301		
合計	20,265	21,522	22,231	31,224	

出所—ブラジル中銀/ジェットロから抜粋

### 業種別ブラジルへの海外直接投資（単位、100万ドル）

	2004年	2005年	2006年	2007年	2008年
	投資額	投資額	投資額	投資額	投資額
農業、畜産、鉱業	1,073	2,194	1,363	4,751	
石油採掘・関連サービス	285	897	734	3,249	
工業	10,708	6,403	8,744	13,481	
基礎冶金業(1)	817	310	1,713	4,699	

紙・パルプ	177	159	1,797	477
化学品	1,363	764	1,134	1,378
食品・飲料	5,345	2,075	739	1,821
繊維製品	58	127	649	90
サービス業	8,485	12,924	12,124	16,073
金融仲介	847	889	2,647	4,524
電気・ガス・温水	1,180	1,571	2,332	1,055
商業	1,253	2,843	1,485	2,759
不動産	146	297	1,405	822
合計	20,265	21,522	22,231	

〔注〕 (1)製鉄業を含む。

〔出所〕 ブラジル中央銀行/ジェトロから抜粋

### ブラジルの国別対外直接投資 (単位、100 万ドル)

	2006 年	2007 年	2008 年		
	投資額	*投資額	投資額		
米国	999	3,548			
ケイマン諸島 (英)	3,176	2,701			
バハマス	1,418	995			
英領バージン諸島	990	954			
チリ	41	689			
アルゼンチン	1,317	528			
アンチーリャ (蘭)	72	403			
バミューダ	24	362			
メキシコ	10	258			
ウルグアイ	233	229			
オーストリア	26	122			
オランダ	303	115			
ヴェネズエラ	-	73			
スイス	78	76			
ポルトガル	45	155			
英国	41	84			
その他					
合計	24,005				

出所—ブラジル中銀

### 業種別対外直接投資 (単位、100 万ドル)

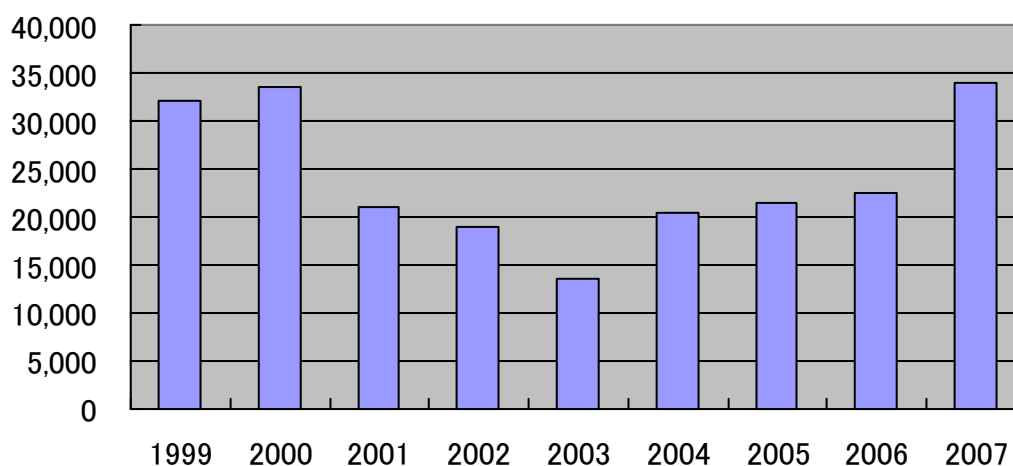


	2006年	2007年	2008年		
	投資額	*投資額	投資額		
農業、畜産、鉱業	15,869	280			
石油採掘・関連サービス	15,798	239			
工業	3,334	5,023			
基礎冶金業(1)	718	1,660			
紙・パルプ					
化学品	50	853			
食品・飲料	1,522	1,744			
繊維製品	676	90			
サービス業	4,775	6,342			
金融仲介		3,105			
電気・ガス・温水	327	112			
商業	303	644			
不動産	44	115			
合計	24,005				

〔注〕 (1)製鉄業を含む。

〔出所〕 ブラジル中央銀行/ジェトロから抜粋

### 海外からの直接投資



出所-中銀

ブラジルの主要経済指標 (ジェトロ SP 2007年2月23日)

項目/暦年	2002年	2003年	2004年	2005年	2006年	2007年
-------	-------	-------	-------	-------	-------	-------

マクロ経済・景気指標						
GDP 実質成長率(%)旧 IBGEによる新計算方法*	1.93 *2.70	0.54 *1.10	4.94 *5.70	2.28 *2.90	2.90 *3.70	5.40
GDP 実質額(2005年価格、 10億R\$) IBGEによる新計算方法*	1,795.56 *1,477.82	1,805.34 *1,699.94	1,894.44 *1,941.49	1,973.60 *2,147.94	*2,322.93	2,558.82
GDP 名目額(億US\$)	4,593.79	5,067.84	6,039.94	7,962.84	10,673.25	13,1390
粗固定資本形成(対GDP 比%、名目値)	18.32	17.78	19.60	19.92	20.58	
家計消費支出(前年比%、名 目値)	7.64	13.03	10.45	10.26	7.61	10.16
SP 株式市場時価総額(増 減、年末比、%)	1.85	54.40	33.73	24.70	29.16	
主要500社利益率(ROE:株 主資本利益率)	0.8	12.4	11.3	11.8		
小売業売上(全国、数量ペー ス、前年比%)	△0.70	△3.67	9.25	4.84	6.16	
工業生産(全国、数量ペー ス、前年比%)	2.73	0.05	8.30	3.09	2.84	
自動車生産(万台、全車種)	179.15	182.78	231.72	252.83	260.63	
失業率(6主要都市部、年平 均)	11.68	12.32	11.48	9.83	9.97	
<b>通貨・為替・財政 等(%)</b>						
政策金利(中銀 SELIC、年 利、年末)	25.00	16.50	17.75	18.00	13.25	
中銀預金準備率(年末、%、 対当座預金、注1)	53.00	53.00	53.00	53.00	53.00	
BNDES 長期金利 TJLP (制度 融資、年利、年末)	10.00	11.00	9.75	9.75	6.85	
法人貸出金利(C.Giro 年利、 年平均)	38.00	42.49	35.94	38.69	33.96	
商業手形割引率(Dupli.年 利、年平均)	50.48	52.75	41.15	42.91	38.92	
消費者金融金利(一般金融、 年利、年平均)	85.31	91.40	73.55	69.40	62.72	
個人当座貸越金利(年利、年 平均)	159.62	165.33	141.49	147.56	144.85	
定期預金 Poupança(中銀指 定金利、年利)	8.9664	11.2927	8.0444	9.1800	8.4000	
国債利率(確定利付型、新発)	19~21	18	16~19	16~18	13~17	

債年利回り幅、短中期債)						
インフレ(IPCA、政府、前年末比)	12.53	9.30	7.60	5.69	3.14	
インフレ(IGP-M、民間 FGV、前年末比)	25.30	8.69	12.42	1.20	3.85	
マネーベース(増減、年平均)	21.40	18.40	11.40	15.41	14.28	
マネーサプライ M2(増減、年平均)	20.62	11.13	12.80	18.53	14.75	
金融システム貸出総額(増減)	13.8	8.3	21.9	21.5	20.7	
対ドル為替レート(銀行間 comercial 売り、年末)	3.53	2.89	2.65	2.34	2.17	
基礎的財政収支(対GDP比、連邦政府)	3.89	4.32	4.59	4.83	4.32	
総合財政収支(対GDP比、連邦政府)	△4.58	△5.16	△2.67	△3.28	△2.66	
国民租税負担率(税収/GDP)	35.61	34.92	35.88	37.37	38.80	
IBGEによる新計算方法*	*32.3	*31.9	*32.8	*33.71	*34.23	
法定最低賃金(連邦、R\$/月、年末、注2)	200.0	240.0	240.0	260.0	350.0	
<b>国際収支(億ドル)</b>						
経常収支	△77.18	40.51	117.11	141.99	135.30	
貿易収支	131.21	248.25	336.41	447.57	460.77	
輸出(FOB)	603.62	730.84	964.75	1,183.1	1,374.71	
輸入(FOB)	472.40	482.60	628.35	735.51	913.94	
資本収支	88.56	55.43	△73.30	△88.08		
対内直接投資 FDI 流入	189.60	130.87	205.42	220.43	227.06	
対内間接投資流入(株式、国債)	△47.97	51.29	△39.96	66.55		
外貨準備高	378.23	492.96	529.35	537.99	858.00	
対日輸出(FOB)	20.980	23.105	27.680	34.761	38.839	
対日輸入(FOB)	23.475	25.205	28.687	34.053	38.394	
<b>債務等</b>						
対内総公的債務残高(市/州/連邦、年末、億R\$)	8,485.70	9,871.16	11,112.49	12,629.15	13,878.83	
対内公的債務残高対GDP比(%)	53.4	61.8	60.2	64.9	65.3	
社会保障費(INSS)赤字額	169.99	264.07	319.85	375.75	472.06	

(億 R\$、年間)						
対外債務(億ドル)		1,356.89	1,322.59	1,158.04		
連邦国債発行残高(億 R\$、 年末)	8,387.96	9,781.04	10,995.35	12,525.10	13,744.37	
対内総公的債務利払額(億 R\$、年間)	969.75	1,260.45	1,111.98		1,421.00	
対外公的債務残高(市/州/ 連邦計、年末、億 R\$)	1,843.24	2,414.53	2,205.12	1,906.92	1,519.97	
カントリー・リスク(bpt、年末)	1,446.0	463.0	382.0	311.0	192.0	
外貨建長期国債格付け (S&P)	BB/stable	BB/stable	BB/stable	BB/stable	BB/Positive	

(出所) 中銀資料よりジェトロ SP 作成(注1) 01年 Poupança 15%、定期 10%: 02年以降 P.30%、定期 23%(注2) 州法でより高い賃金設定可。

2007 年上期の業種別部会長シンポジウム配布資料/ジェトロより抜粋

### 国民租税負担率(税収/GDP)

年度別	2001 年	2002 年	2003 年	2004 年	2005 年	2006 年	2007 年
対GDP負担率	31.90%	32.30%	31.90%	32.80%	33.71%	34.08%	34.85%
連邦税(対GDP比)	21.30%	21.80%	21.20%	21.90%	23.25%	23.64%	24.51%
州税	8.90%	8.80%	8.80%	9.00%	8.74%	8.98%	8.86%
市町村税	1.70%	1.70%	1.90%	1.90%	1.39%	1.46%	1.49%

出所 - IBGE/エスタード紙

### 納税

#### 中央政府、州政府及び市町村の各種税収の GDP 比率

	2006年	2007年*
<b>合計</b>	<b>34.08</b>	<b>34.85</b>
<b>連邦税</b>	<b>23.64</b>	<b>24.51</b>
所得税	5.87	6.17
社会保障納付金 (INSS)	5.29	5.51
純益に対する社会納付金 (CSLL)	1.11	1.23
工業製品税 (IPI)	1.21	1.31
勤続期間保障基金 (FGTS)	1.56	1.63
社会保険融資納付金 (Cofins)	3.88	3.93
輸入税 (Imp. Import.)	0.43	0.47
金融取引暫定納付金 (GPMF)	1.37	1.41
Sal. Educ	0.30	0.31

金融取引税 (IOF)	0.29	0.30
Sist. "S"	0.24	0.25
社会統合基金/公務員財形計画 (PIS/Pasep)	0.86	0.86
Out. Contr. Econ.	0.08	0.08
Cide comb. (経済支配介入納付金、通称-燃料税)	0.34	0.31
その他	0.82	0.76
<b>州税</b>	<b>8.98</b>	<b>8.86</b>
自動車所有税 (IPVA)	0.53	0.56
その他	1.09	1.06
商品流通サービス税 (ICMS)	7.36	7.24
<b>市税</b>	<b>1.46</b>	<b>1.49</b>
サービス税 (ISS)	0.66	0.68
固定資産税 (IPTU)	0.43	0.41
その他	0.37	0.39

\*推定

出所-エスタド紙 (19/02/2008)