

業種別部会シンポジウム  
コンサルタント部会レポート

「世界CEO意識調査」

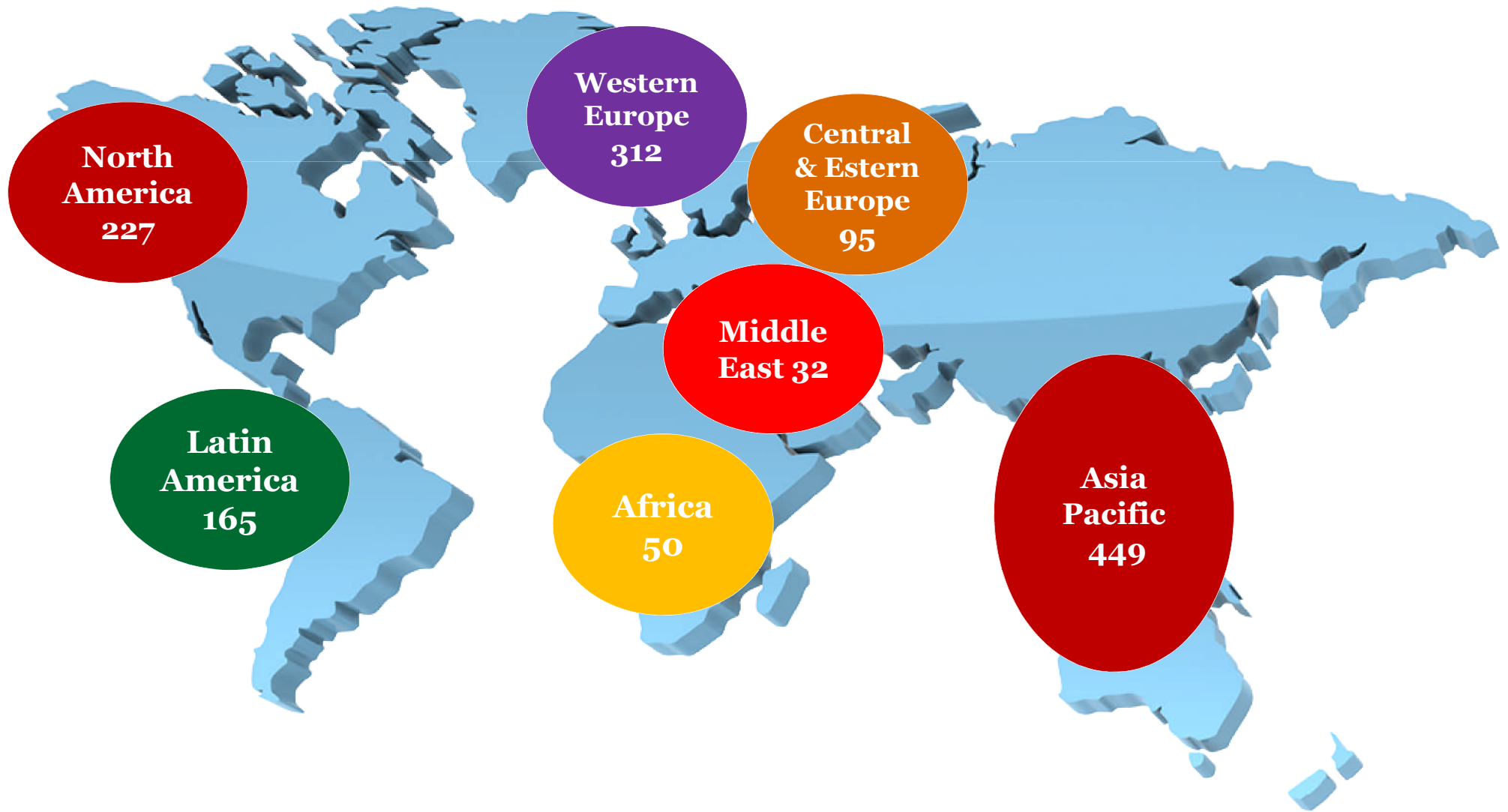
2013年2月

## 発表内容

1. PwC「世界CEO意識調査」
2. ブラジル市場のポテンシャル
3. まとめ

# **1 PwC 「世界CEO意識調査」**

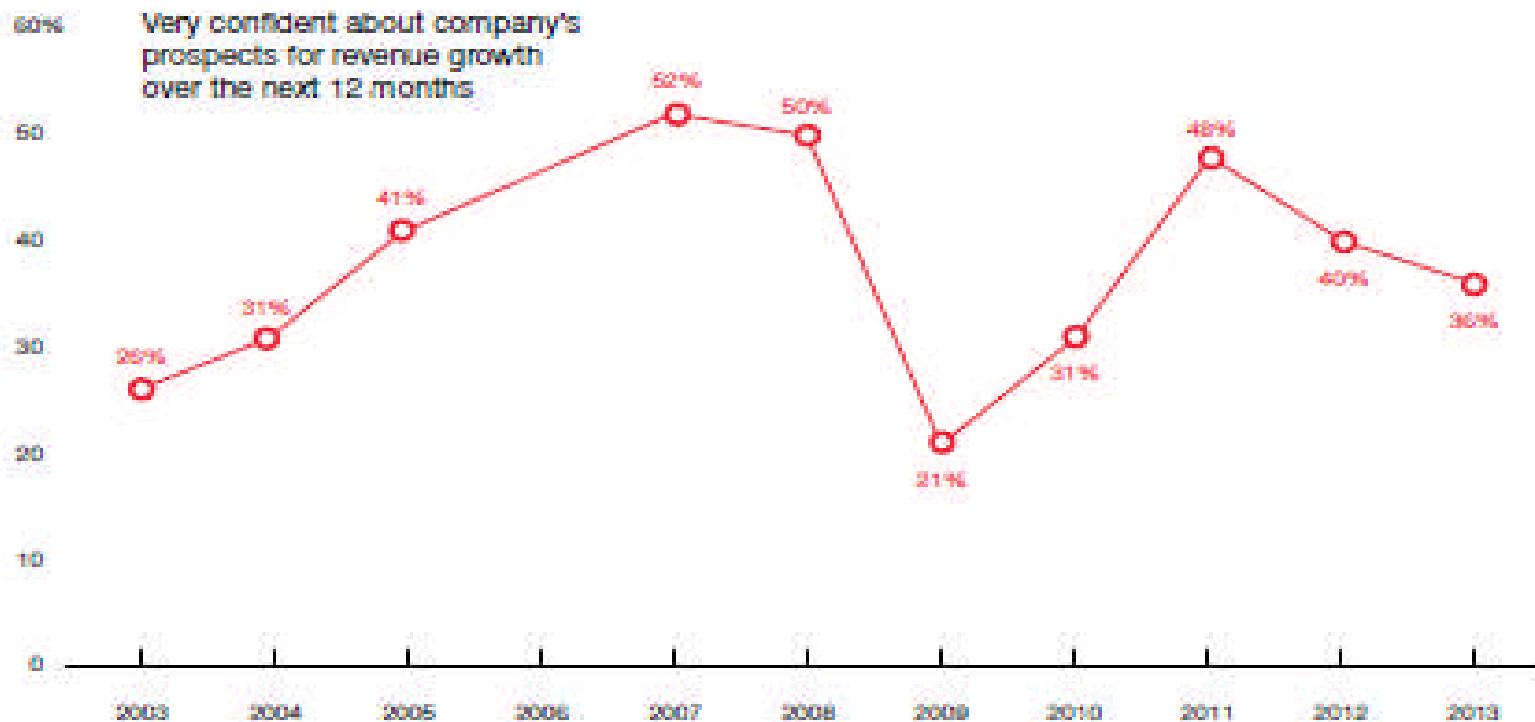
# 世界のCEO1,330名へのインタビューを実施



世界の**CEO**は、自社の短期的見通しと世界の経済見通しの双方について依然として慎重な姿勢を示しています。

Figure 1: CEO confidence has gone up and down sharply over the past decade

Q: How confident are you about your company's prospects for revenue growth over the next 12 months?



Base: All respondents (2013=1,330; 2012=1,258; 2011=1,201; 2010=1,198; 2009=1,124; 2008=1,150; 2007=1,084; 2006 (not asked); 2005=1,324; 2004=1,386; 2003=989)

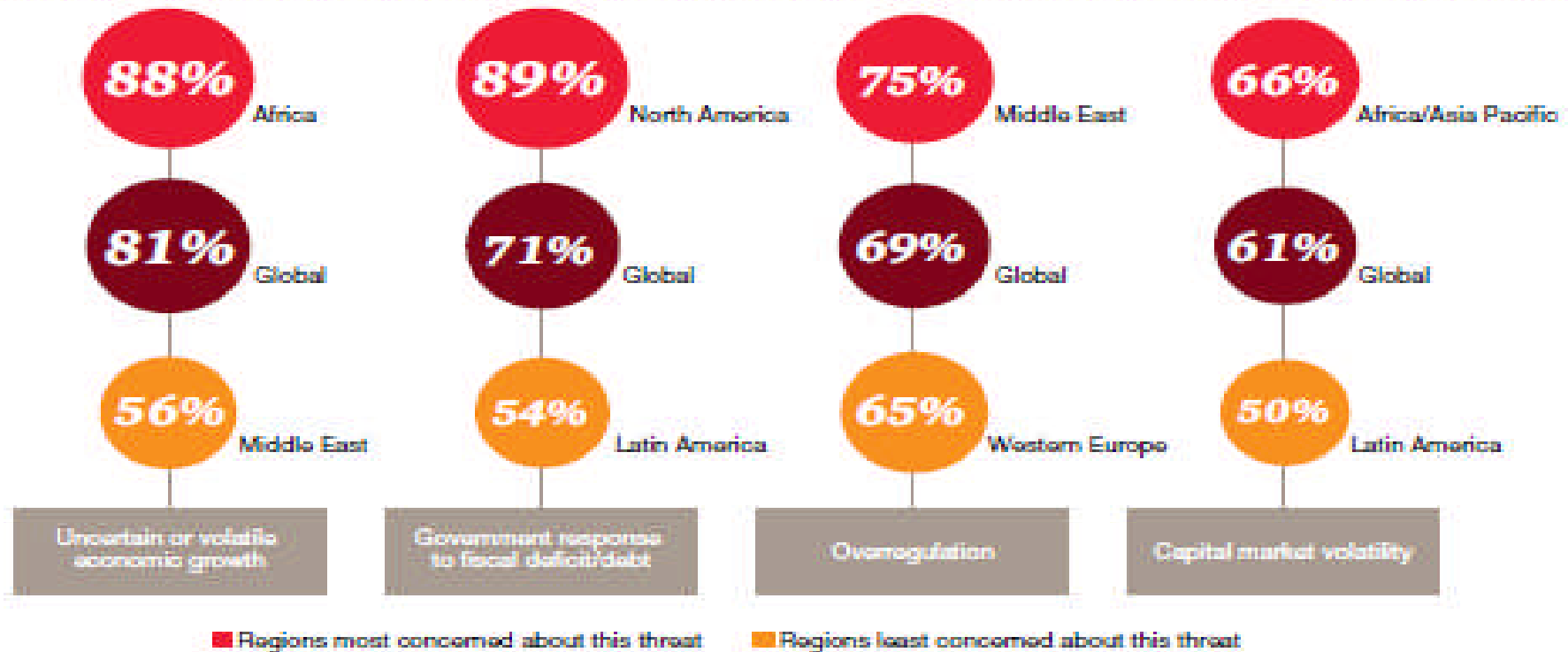
Source: PwC 16th Annual Global CEO Survey

Source: PwC 16th Annual Global CEO survey

# 事業の成長を脅かす潜在的な経済及び政策の要因

Figure 4a: Volatile conditions top the list of economic and political threats, but concerns vary by where CEOs are located

Q: How concerned are you about the following potential economic and policy threats to your business growth prospects?  
(top four threats global CEOs named)

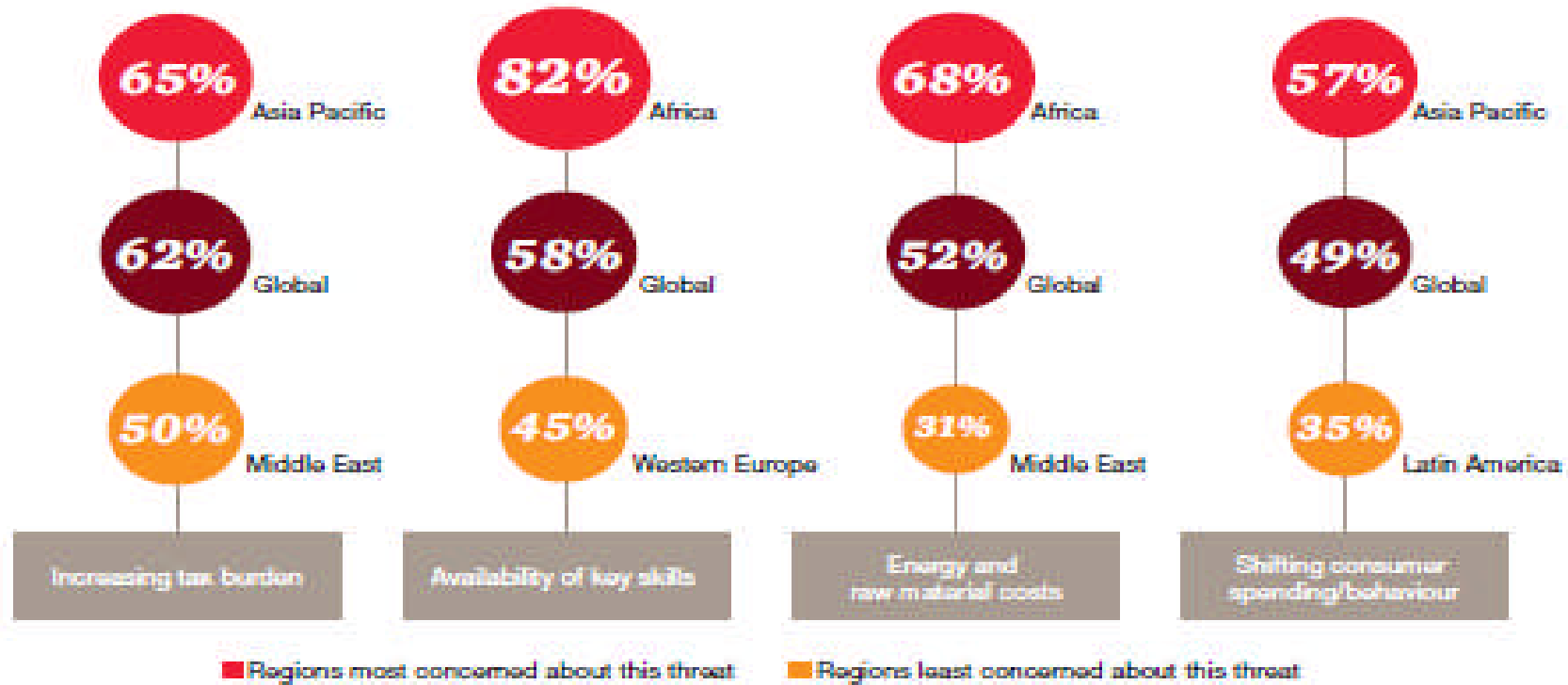


Base: All respondents (North America=227; Western Europe=312; Asia Pacific=449; Latin America=165; Middle East=32; Africa=50)  
Source: PwC 16th Annual Global CEO Survey

# 事業の成長を脅かす潜在的なビジネスにおける要因

Figure 4b: Volatile conditions top the list of business threats, but concerns vary by where CEOs are located

Q: How concerned are you about the following potential business threats to your growth prospects?  
(top four threats global CEOs named)



Base: All respondents (Western Europe=312; Asia Pacific=442; Latin America=165; Middle East=32; Africa=50)  
Source: PwC 16th Annual Global CEO Survey

Source: PwC 16th Annual Global CEO survey

# 国別成長率予測（2013年～2015年）

Figure 6: Two faster and two slower economic lanes are developing

## The global growth leaderboard is changing



All percentages are projected 2013-15 average growth rates

Sources and methodology: PwC analysis, national statistical authorities, Thomson Datastream and IMF. The tables above form our main scenario projections and are therefore subject to considerable uncertainties.

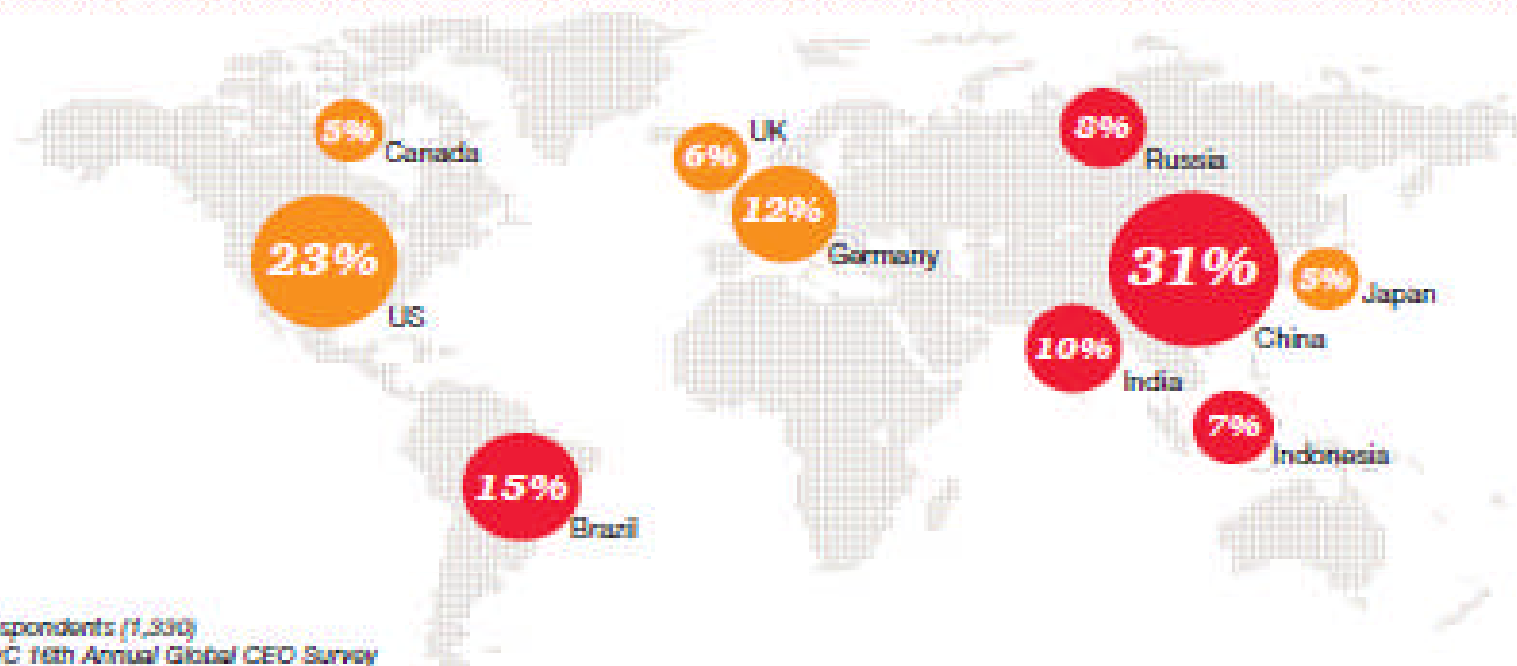
ブラジルは、世界で第2番目に成長率が高い国であると予測されています。



# 今後12カ月間における事業の成長に最も重要である国トップ10

Figure 7: Half of CEOs' top ten countries are growth markets

Or Which three countries, excluding the country in which you are based, do you consider most important for your overall growth prospects over the next 12 months? (maximum of 3 responses)



10 PwC projections.

11 PwC, "World in 2050" (January 2013).

12 Daniel Inman, "Southeast Asia's Growing Appeal", *The Wall Street Journal* (3 December 2012), [http://online.wsj.com/article/SB10001404127007304020804570151761632189681.html?mod=djemTFE\\_1](http://online.wsj.com/article/SB10001404127007304020804570151761632189681.html?mod=djemTFE_1)

13 Eric Bellina, "Indonesia Boosts Infrastructure Investment", *The Wall Street Journal* (7 December 2012), <http://online.wsj.com/article/SB10001404127007303501604570162794307322794.html>

14 PwC, "World in 2050" (January 2013).

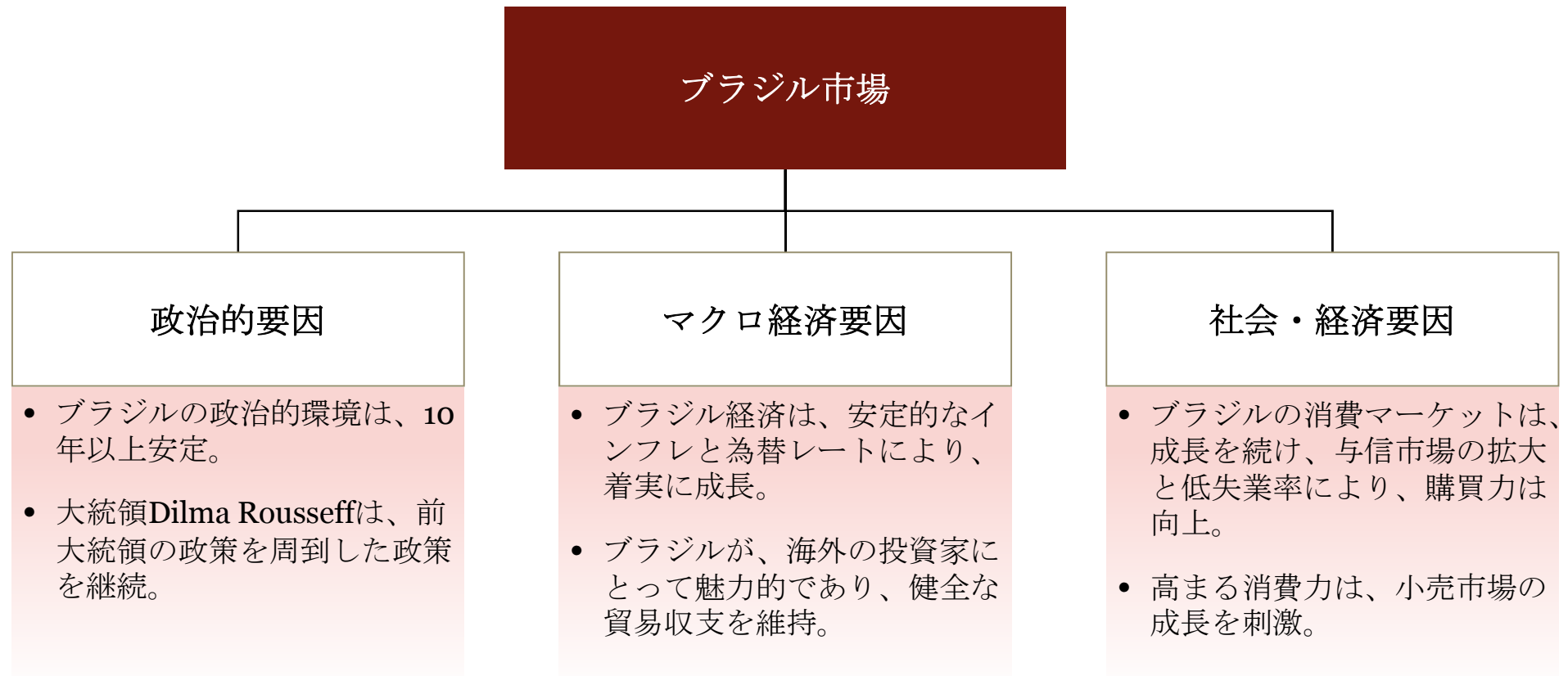
15 Caroline Scott-Thomas, "Nigeria eyes big food industry opportunities in Africa", *Food Navigator* (26 November 2012), <http://www.foodnavigator.com/Financial-Industry/Nigeria-eyes-big-food-industry-opportunities-in-Africa>

16 PwC, "World in 2050" (January 2013).

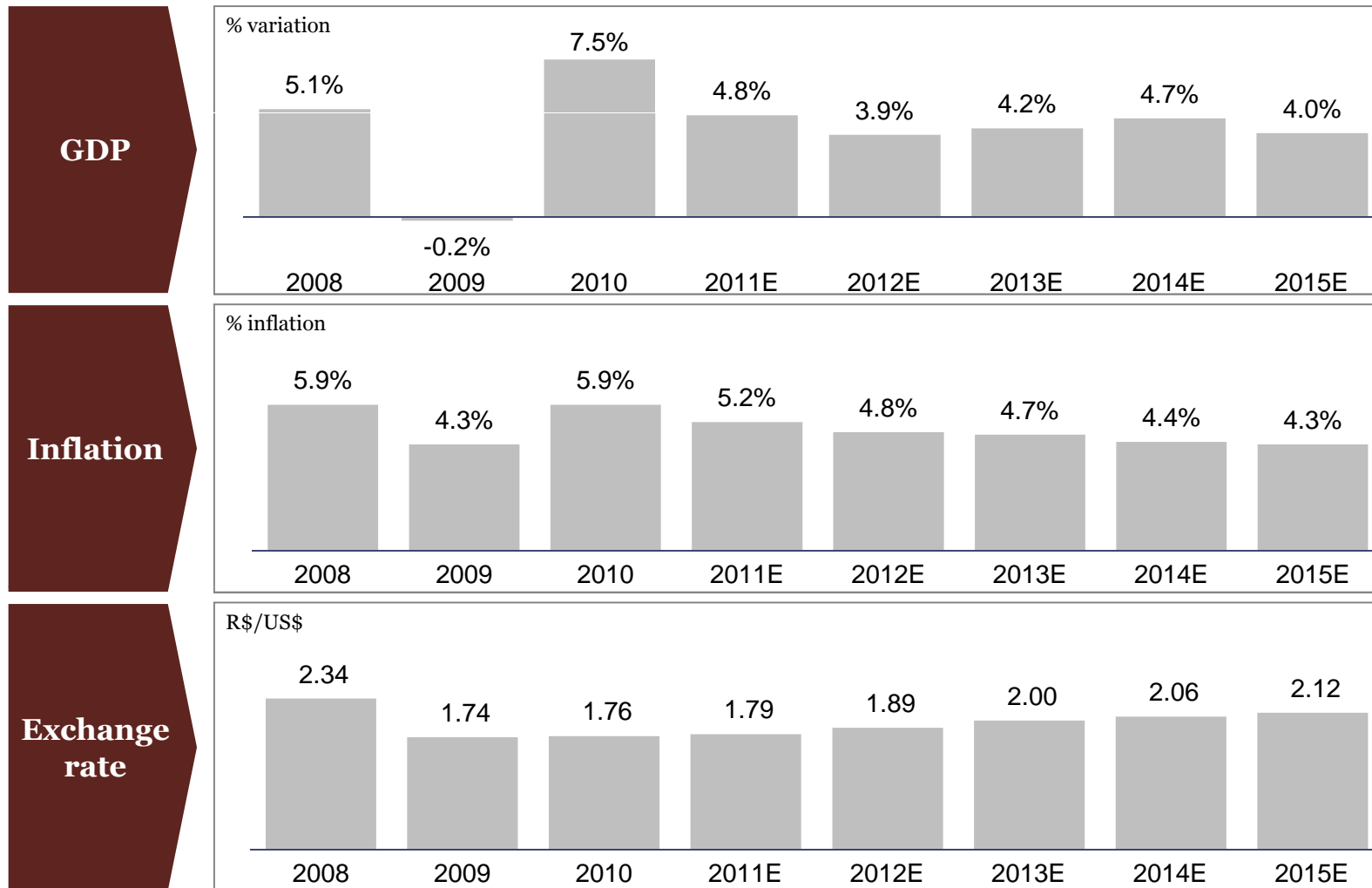
17 Ibid.

## 2 ブラジル市場のポテンシャル

ブラジル市場は、健固な政策、マクロ経済、社会経済環境により、健全な成長をみせています。



ブラジル市場は、経済の安定により、**2015年まで継続的な成長**が期待されています。



...増加する消費市場、特に北部、北東部にその傾向がみられます

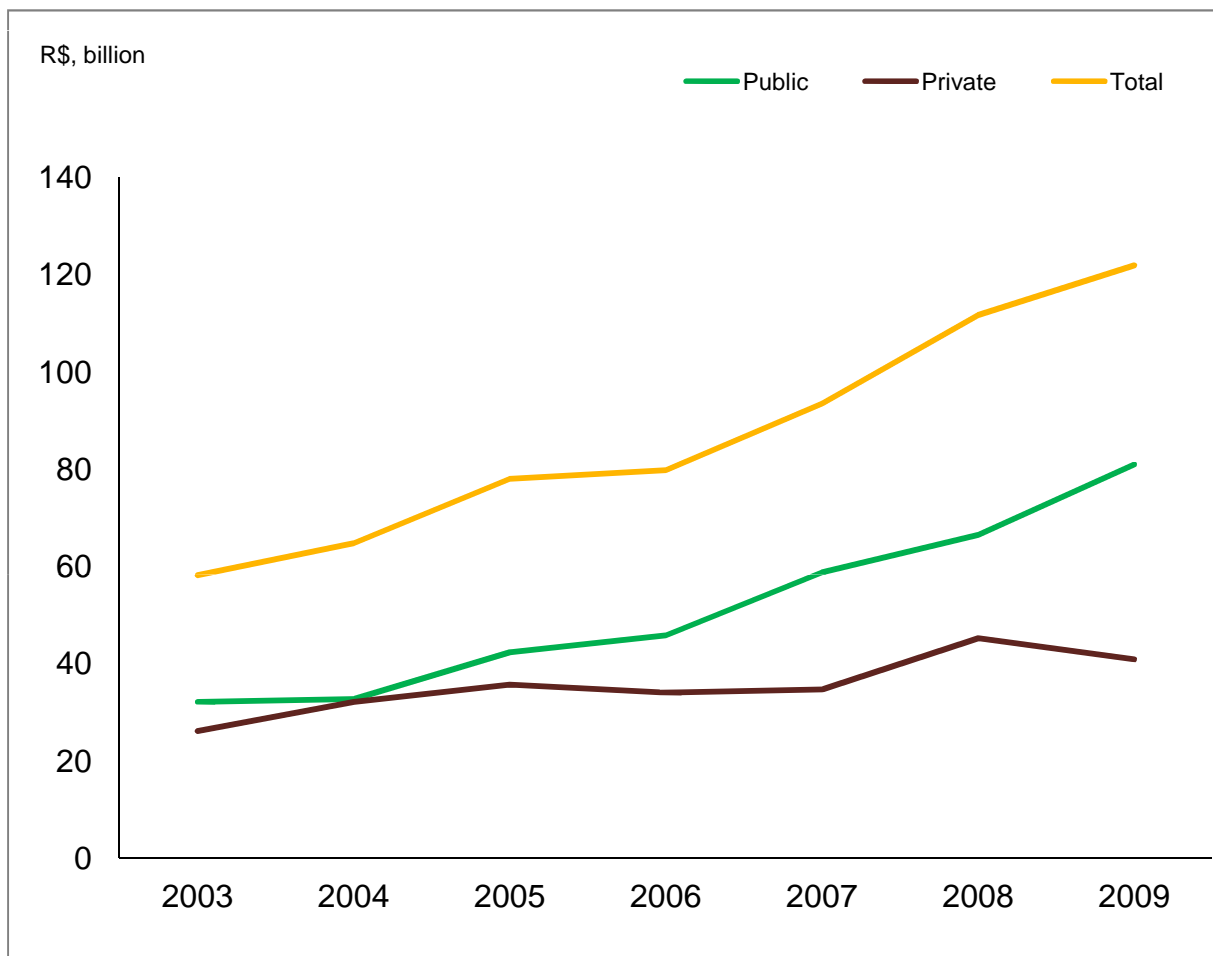
## ブラジルの地域別配分



地域	州	# 人口		GDP		
		(MM)	(%)	(BRL TT)	(%)	年間成長率 (%) 04-08
<b>Southeast</b>	SP, MG, RJ, ES	80.9	<b>42.2</b>	1.8	<b>56.3</b>	<b>4.7</b>
<b>Northeast</b>	BA, SE, PE, PI, RN, MA, CE, AL, PB	53.6	<b>28.0</b>	0.4	<b>12.5</b>	<b>5.0</b>
<b>South</b>	RS, SC, PR	27.7	<b>14.5</b>	0.6	<b>18.8</b>	<b>3.4</b>
<b>North</b>	AC, RO, AM, PA, TO, RR, AP	15.4	<b>8.0</b>	0.1	<b>3.1</b>	<b>5.2</b>
<b>Central-West</b>	MS, GO, DF, MT	13.9	<b>7.3</b>	0.3	<b>9.4</b>	<b>4.9</b>
<b>Total</b>	<b>27</b>	<b>191.5</b>	<b>100%</b>	<b>3.2</b>	<b>100%</b>	<b>4.6</b>

公共及び民間のインフラ投資は、安定と成長に貢献しています。

## インフラ部門への公共及び民間の投資



- インフラ支出の上昇は、安定的な成長の指標となっています
- インフラ支出は、健全な成長のための基礎を構築するための長期的投資となっています
- インフラ投資は、流通の効率性に貢献しています
- インフラの改善は、非都市部の状況の改善に貢献し、潜在的な顧客の数の増加に繋がっています

# スポーツイベントやその他のイベント

## ワールドカップ

40億の人々がワールドカップをみます

12 都市

3.5 百万の新規雇用

US\$ 25億のスポーツエリアへの投資



国際的な視聴

ブラジルは、64年間、ワールドカップの主権をまちつづけていました。

5 回の世界チャンピオン

国家的スポーツ: 192百万の国民がサッカーの熱狂的なサポーターです

## オリンピック

世界最大のイベント

新オリンピック村- 2.448 のアパート

観光

US\$ 820百万の都市部の投資



4,000の新規雇用

48 百万のボランティア

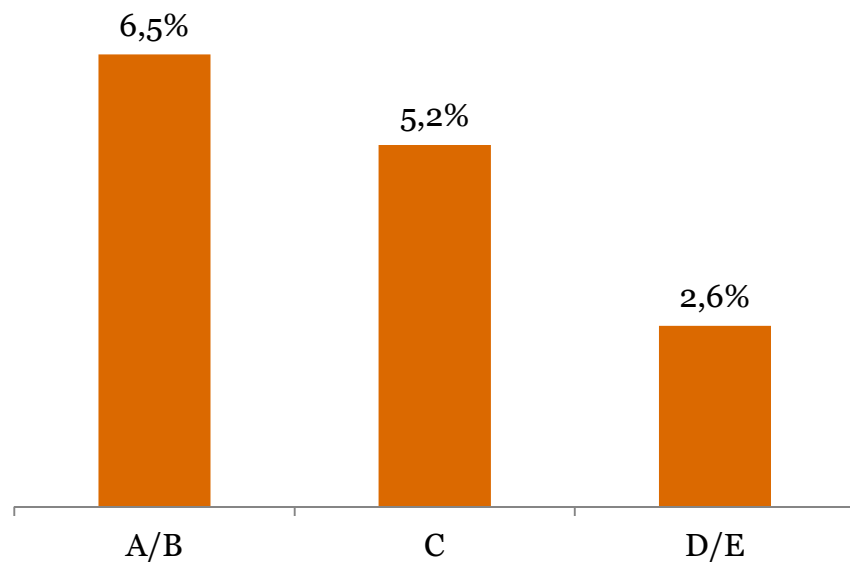
11,000のアスリート

オリンピックを主催する南米1番目の都市です

# 社会構造の変化

2011 - 2020の間の社会構造の変化

[%]



エコノミッククラス毎の構成

[% of total population]

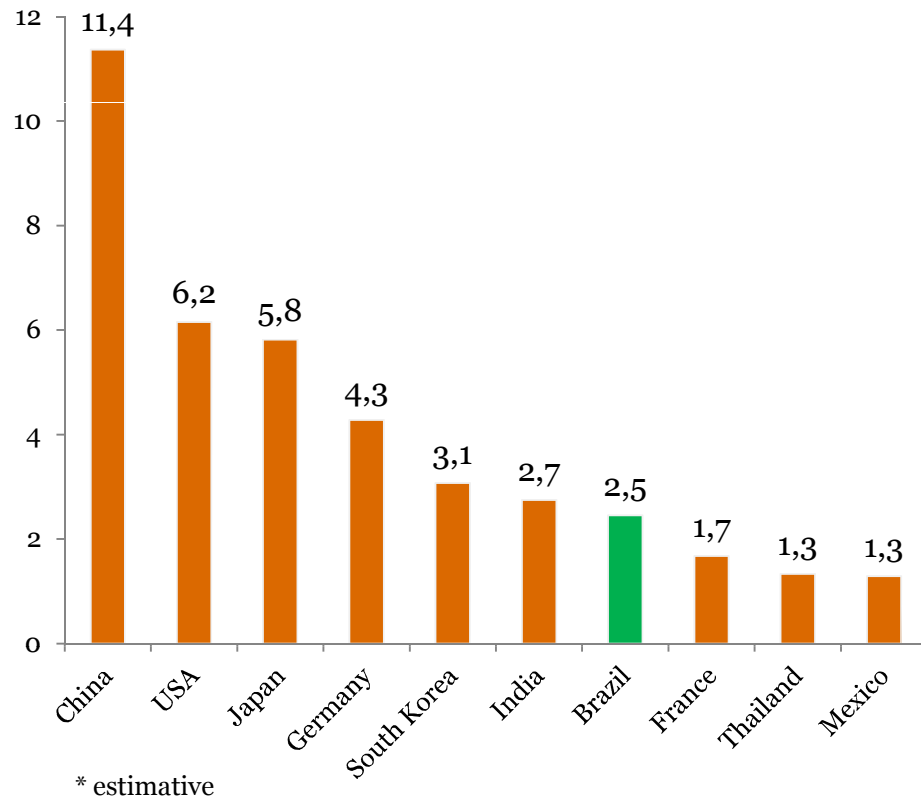
エコノミック クラス	2011	2020
A/B	14,3	18,9
C	30,7	38,8
D/E	55,0	42,3



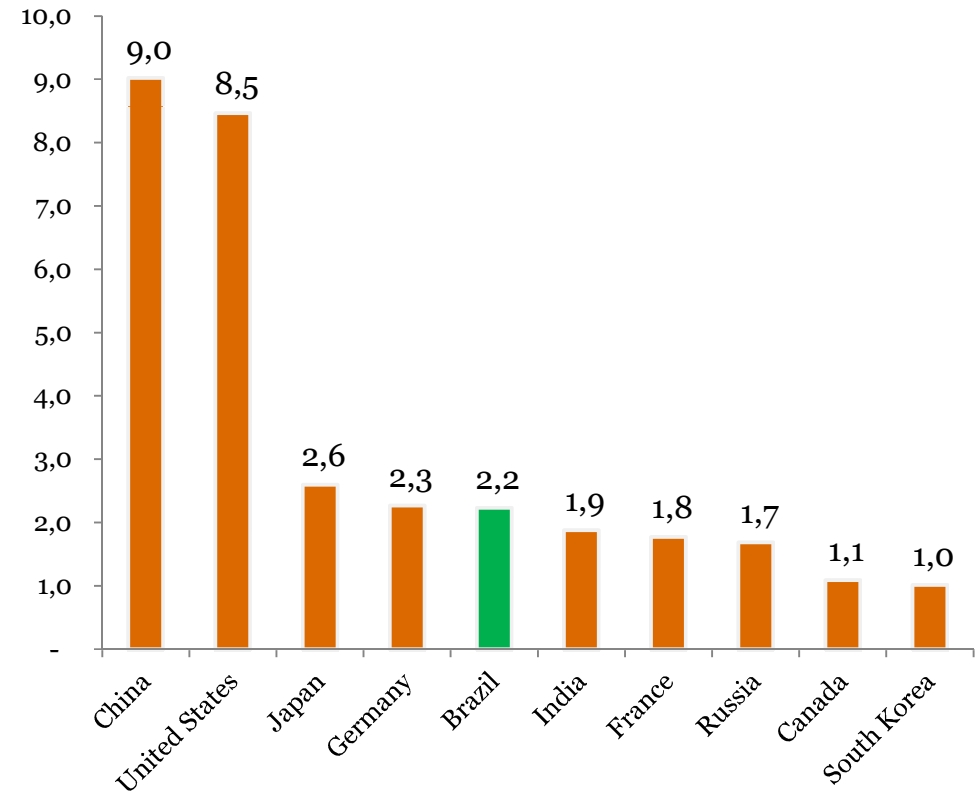


# オート:世界の生産と販売

国毎の生産 – (Accumulated Q2 2011\*)  
[million units]

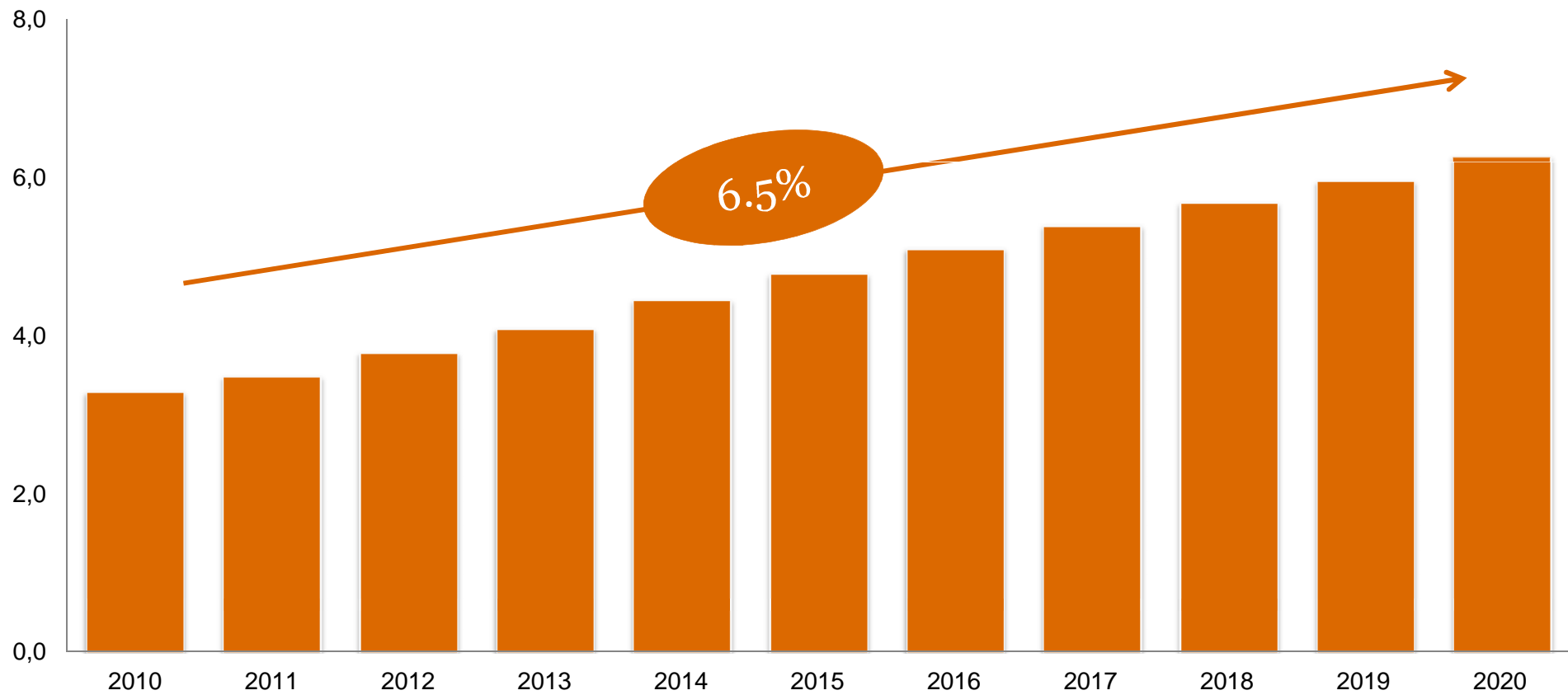


国毎の販売 (Jan-Aug 2011)  
[million units]



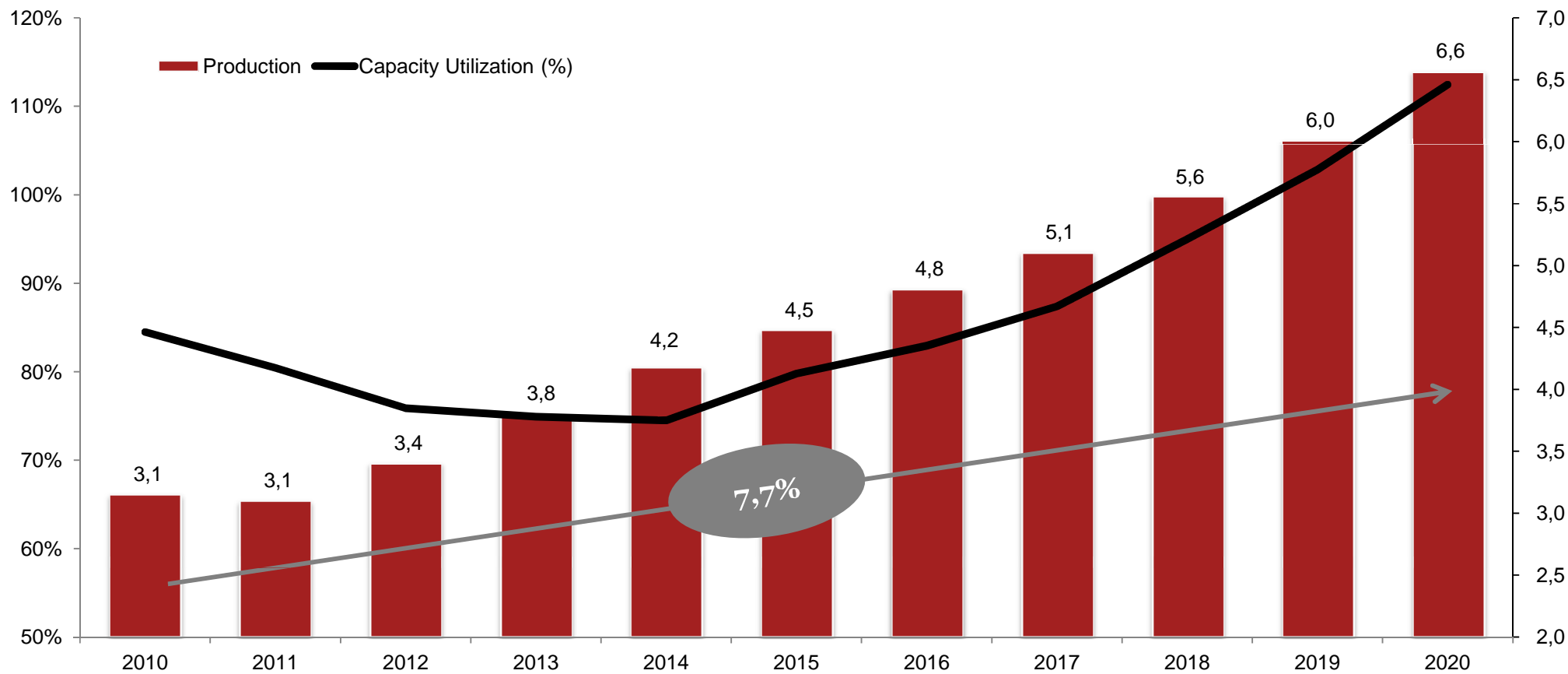
# オート:ブラジル市場の需要予測

[million units]



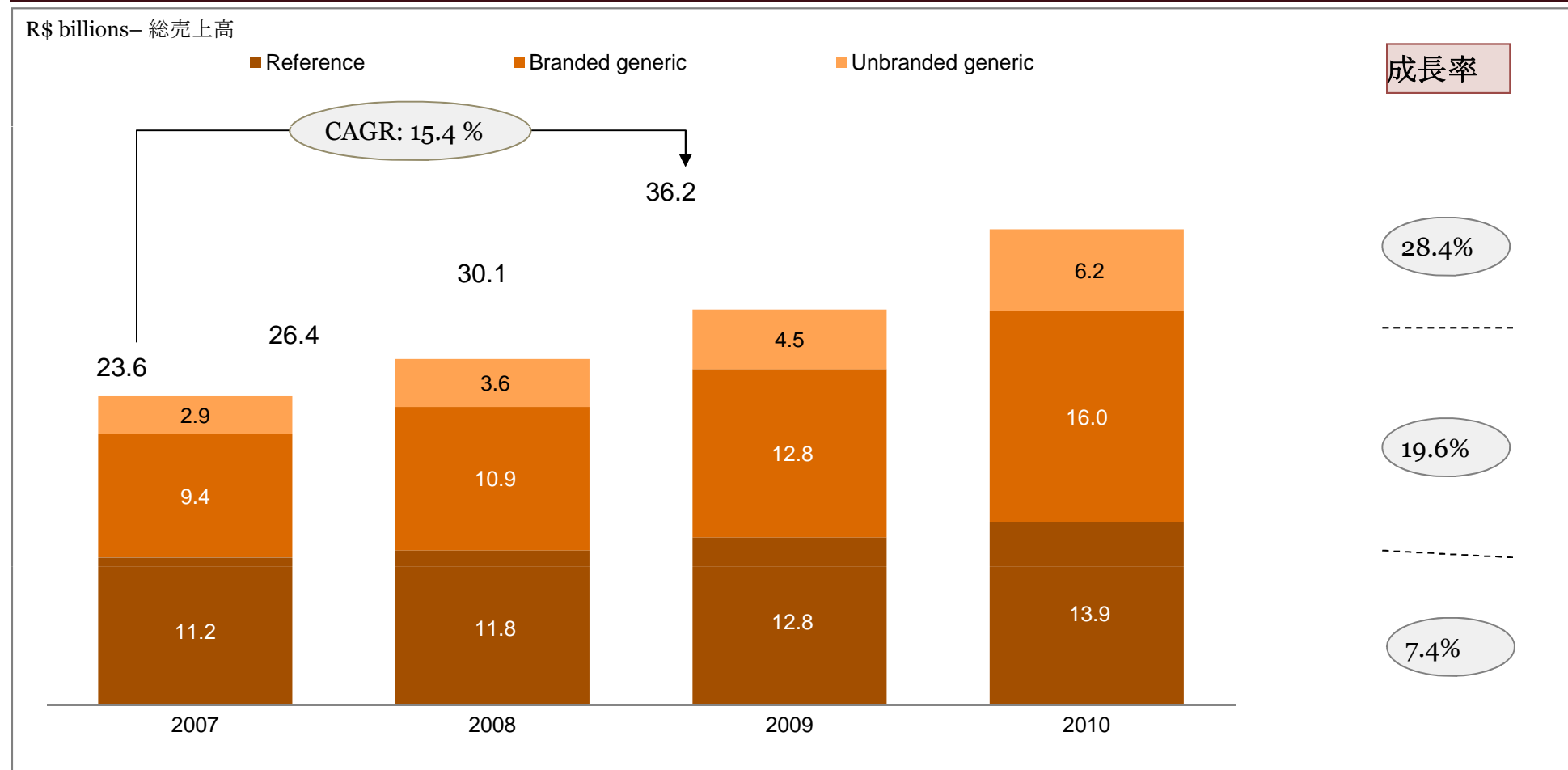
# オート:ブラジルの生産予測

[million units]



# 医薬:ブラジル市場は、2007年から2010にかけて年間15.4%の成長を達成しています

## 小売販売の動向

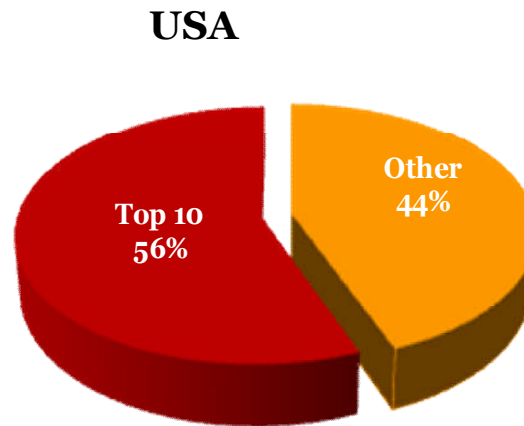


1. Considers retail sales volume and maximum manufacturer sales prices.
2. Similar drugs account for less than 2% of the total market. Growth may be distorted due to Abradilan effect and consideration of full manufacturing sales price (without discount)

Source: IMS, ABCFarma, PwC analysis

# 医薬

ブラジル市場は、非常に分断されており、統合の機会がうかがえます。



ブラジルのトップ10プライベートサプライヤーは、ユーザーの33%にしかすぎません。一方、アメリカではトップ10サプライヤーが市場の56%を占めます。

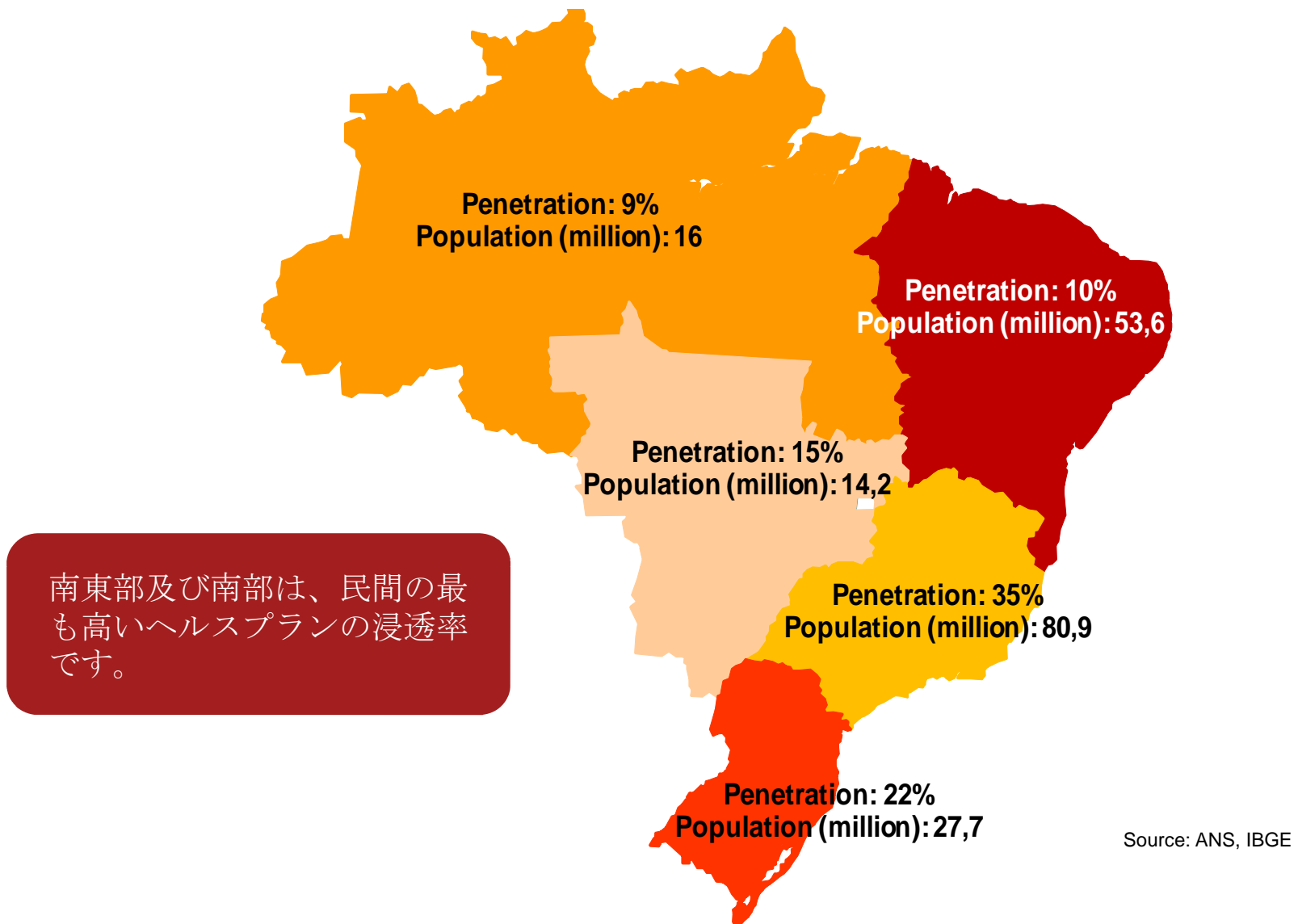
	USA	BRAZIL
人口 (m)	307	199
消費者 (m)	233	43
Managed care浸透率	77%	22%
Number of Managed Care 組織の数	573	1,502

低い市場浸透率と多くのマーケットケア組織の数の多さは、ブラジル市場での統合の可能性を示唆します。

Source: ANS 2009, The World Factbook, Amilpar

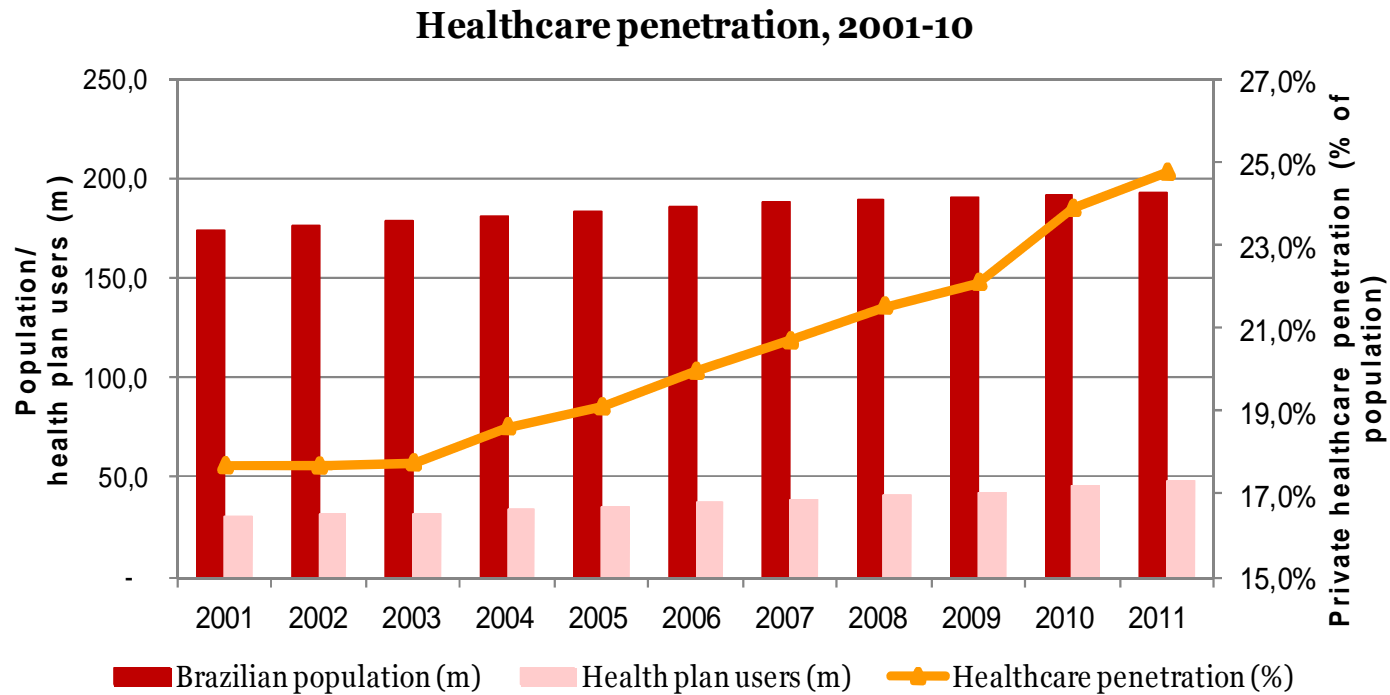
# 医薬

## 地域別民間ヘルスケアの浸透率



# 医薬

ヘルスケア浸透率の推移



	<b>Growth 2004-11</b>	<b>CAGR 2004-11</b>
<b>Health plan users (m)</b>	41,2%	5,1%
<b>Income of healthcare operators (R\$bn)</b>	157,6%	14,5%
<b>Average premium (R\$)</b>	82,4%	9,0%

# 医薬

ヘルスケア売上の推移

